

# L'OBSERVATOIRE DE LA TELEPHONIE FIXE

Données chiffrées au : 31 DECEMBRE 2004

# SOMMAIRE

## MARCHE DE LA TELEPHONIE FIXE

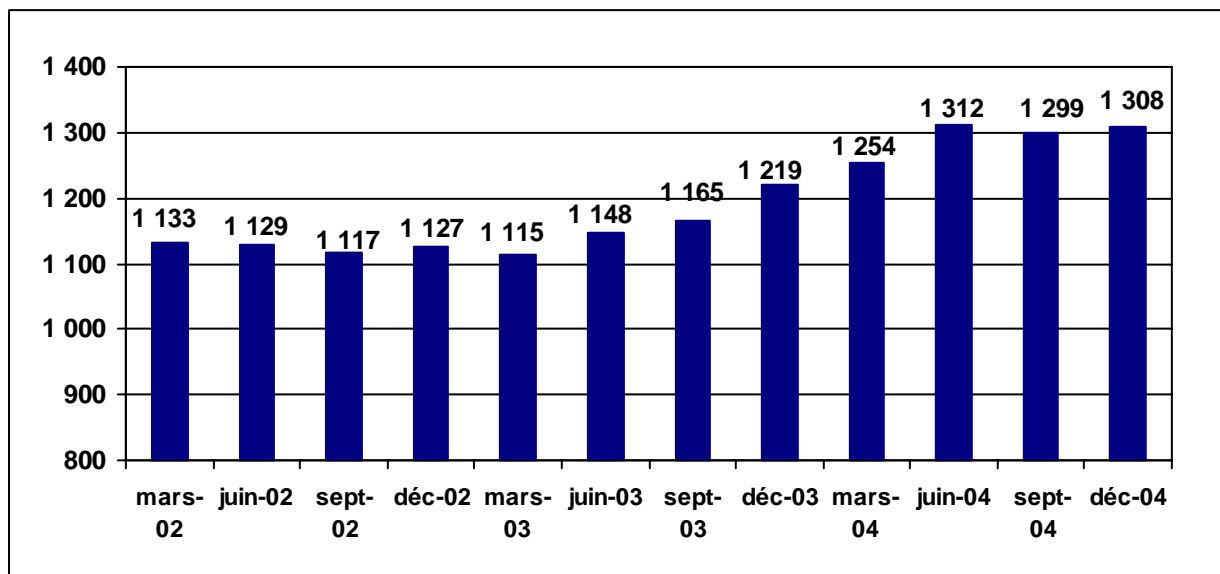
- PARC GLOBAL
- TAUX DE PENETRATION
- PARC RESIDENTIEL
- PARC PROFESSIONNEL
- PARC PUBLIPHONIE

## PARC GLOBAL DE LA TELEPHONIE FIXE

### Parc FIXE

Téléphonie FIXE	déc-03	mars-04	juin-04	sept-04	déc-04
<b>Parc global</b>	1 219 213	1 254 198	1 312 476	1 299 488	1 308 569
<b>Croissance nette trimestrielle <sup>1</sup></b>	<b>53 672</b>	<b>34 985</b>	<b>58 278</b>	<b>-12 988</b>	<b>9 081</b>
<b>croissance en %<sup>2</sup></b>	<b>4,60%</b>	<b>2,87%</b>	<b>4,65%</b>	<b>-0,99%</b>	<b>0,70%</b>
<b>Taux de pénétration</b>	<b>4,11%</b>	<b>4,23%</b>	<b>4,43%</b>	<b>4,32%</b>	<b>4,38%</b>

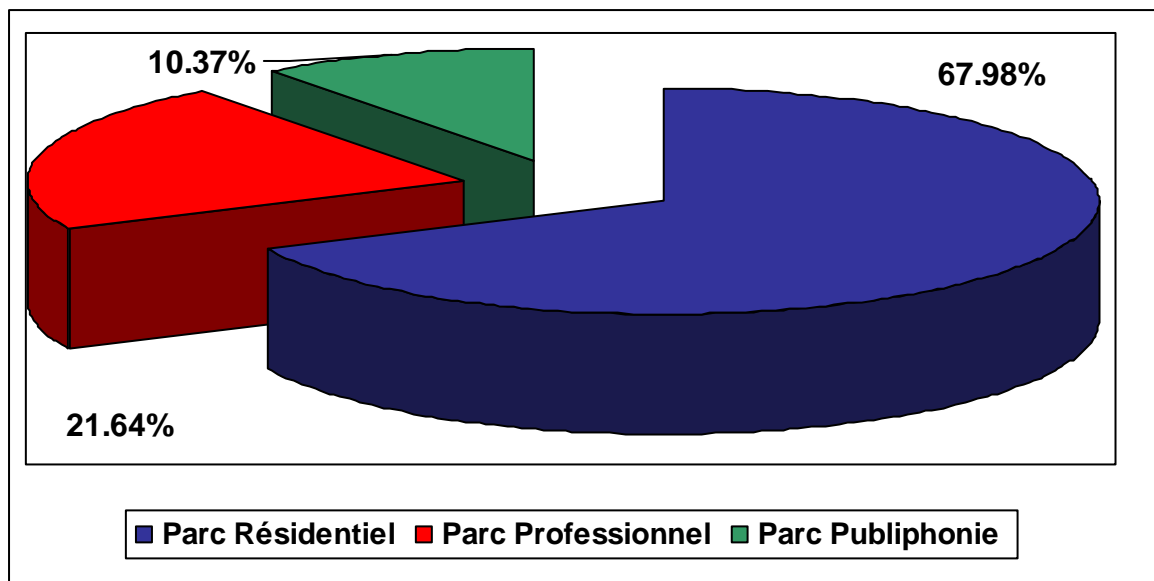
### Evolution trimestrielle du Parc Fixe (en milliers)



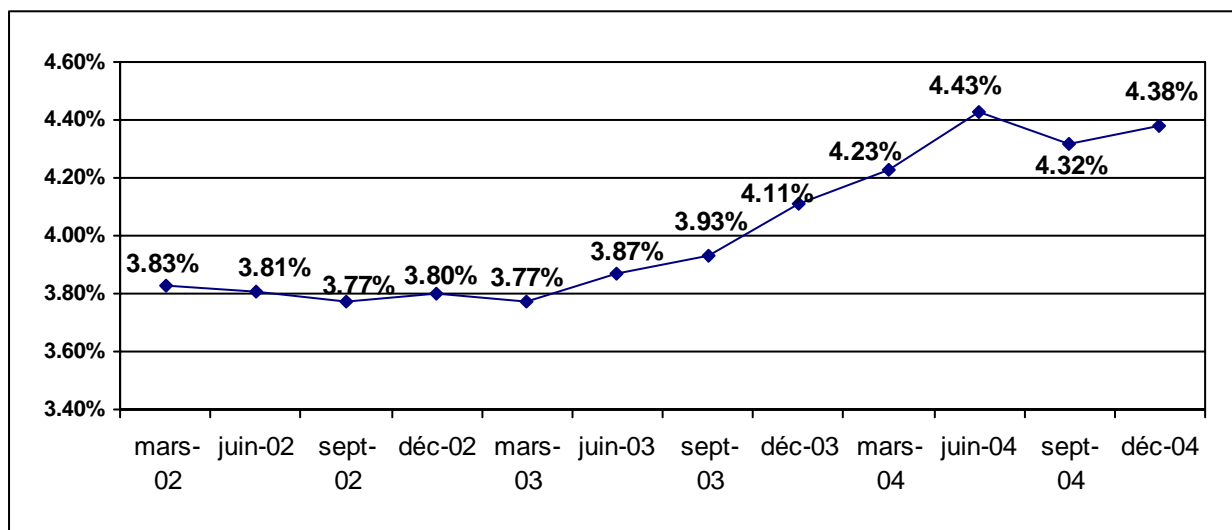
<sup>1</sup> La croissance nette du trimestre N : Le parc à la fin du trimestre N – Le parc à la fin du trimestre N-1.

<sup>2</sup> La croissance en % du trimestre N : (Le parc à la fin du trimestre N – Le parc à la fin du trimestre N-1) / Le parc à la fin du trimestre N-1.

## Répartition du Parc FIXE



## Evolution trimestrielle du taux de pénétration

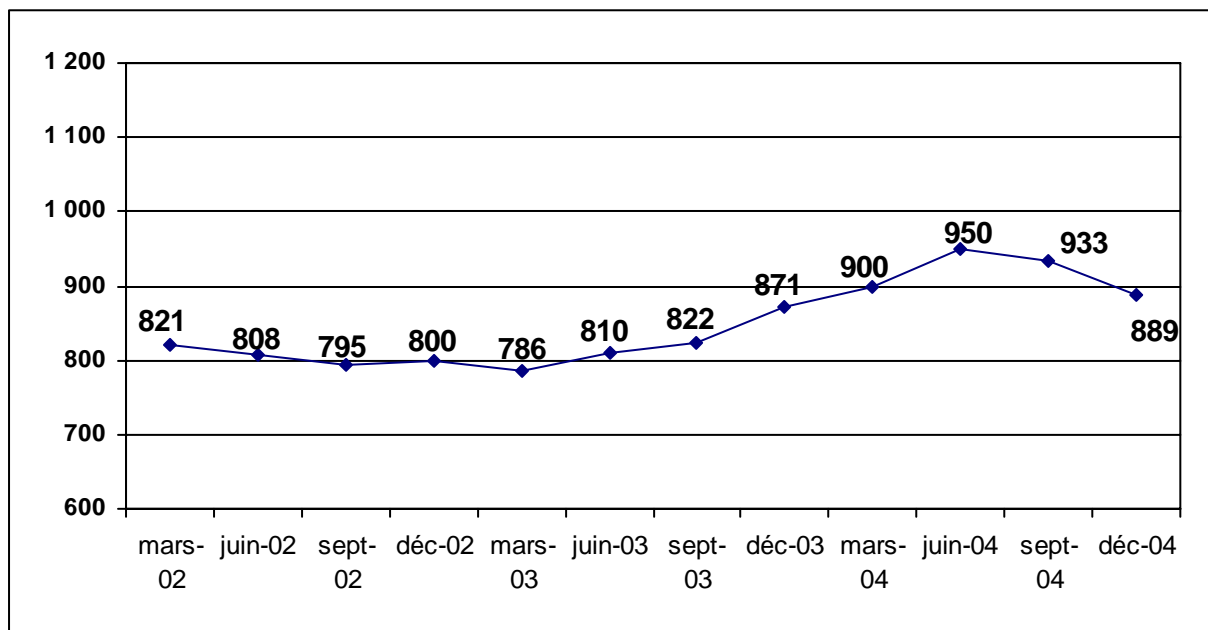


## PARC RESIDENTIEL

### Nombre d'abonnés Résidentiels

Téléphonie Fixe	déc-03	mars-04	juin-04	sept-04	déc-04
<b>Parc Résidentiel</b>	871 366	900 036	950 499	933 733	889 623
<b>Croissance nette trimestrielle</b>	49 215	28 670	50 463	-16 766	-44 110
<b>croissance en %</b>	5,99%	3,29%	5,61%	-1,76%	-4,72%

### Evolution trimestrielle du Parc des Résidentiels (en milliers)

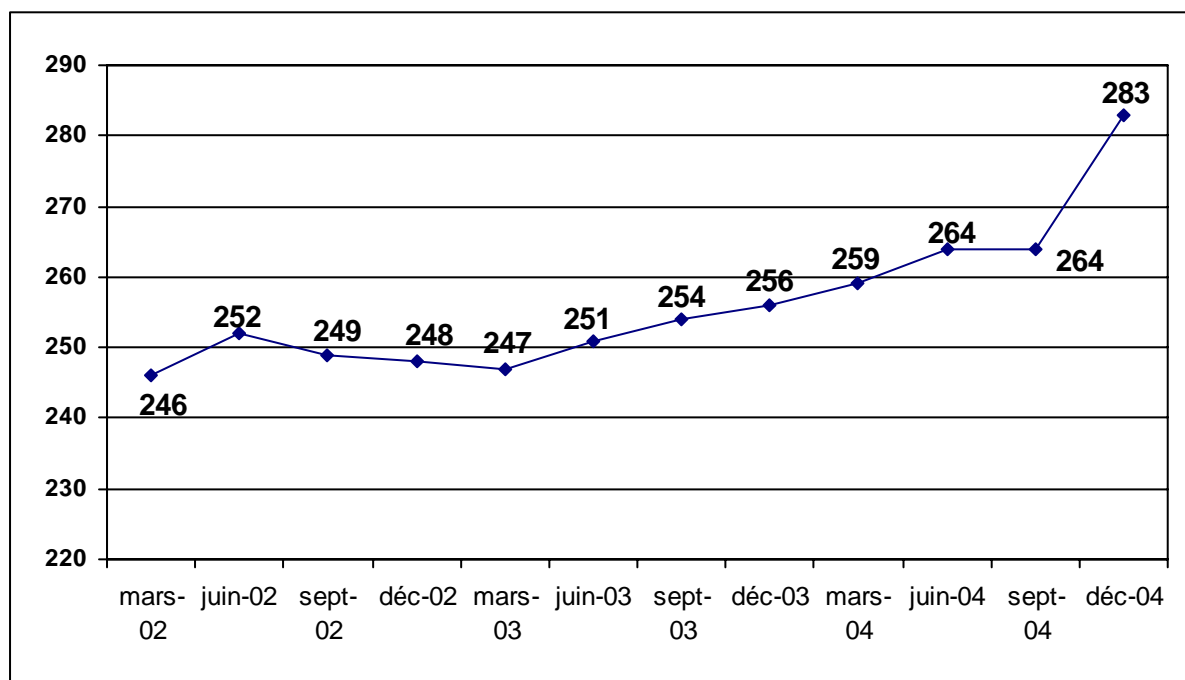


## PARC PROFESSIONNEL

### Nombre d'abonnés Professionnels

Téléphonie Fixe	déc-03	mars-04	juin-04	sept-04	déc-04
<b>Parc Professionnel</b>	256 333	259 119	264 507	264 474	283 186
<b>Croissance nette trimestrielle</b>	2 236	2 786	5 388	-33	18 712
<b>croissance en %</b>	0,88%	1,09%	2,08%	-0,01%	7,08%

### Evolution trimestrielle du Parc des Professionnels (en milliers)

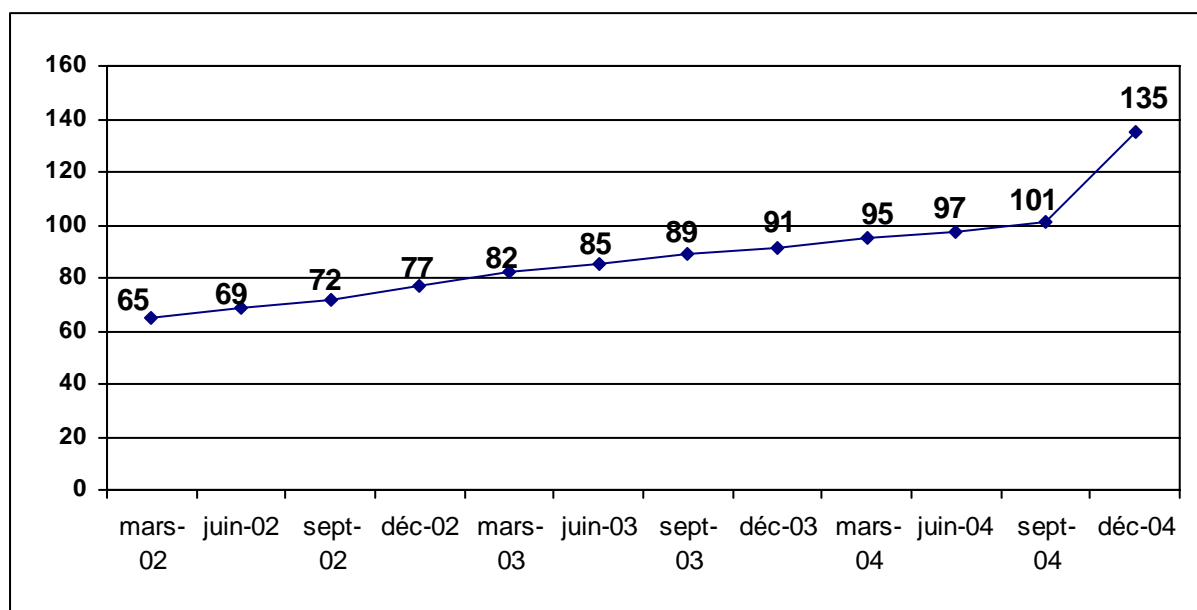


## PARC DES PUBLIPHONES

### Nombre de publiphones

Téléphonie Fixe	déc-03	mars-04	juin-04	sept-04	déc-04
<b>Parc des Publiphones <sup>1</sup></b>	91 514	95 043	97 470	101 281	135 760
<b>Croissance nette trimestrielle</b>	<b>2 221</b>	<b>3 529</b>	<b>2 427</b>	<b>3 811</b>	<b>34 479</b>
<b>croissance en %</b>	<b>2,49%</b>	<b>3,86%</b>	<b>2,55%</b>	<b>3,91%</b>	<b>34,04%</b>

### Evolution trimestrielle du Parc des Publiphones (en milliers)



<sup>1</sup> Le parc de publiphones comprend le parc des téléboutiques, le parc des cabines téléphoniques et le parc des publiphones à cartes.