

L'OBSERVATOIRE DE LA TELEPHONIE FIXE

Données chiffrées au : 30 JUIN 2005

SOMMAIRE

MARCHE DE LA TELEPHONIE FIXE

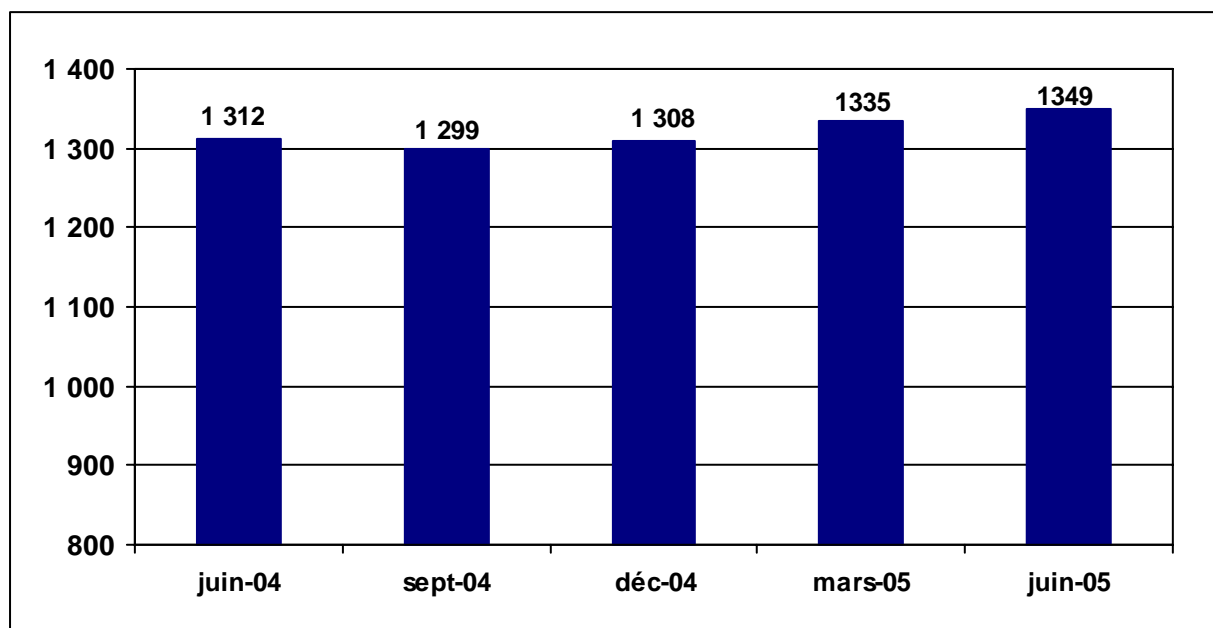
- PARC GLOBAL
- TAUX DE PENETRATION
- PARC RESIDENTIEL
- PARC PROFESSIONNEL
- PARC PUBLIPHONIE

PARC GLOBAL DE LA TELEPHONIE FIXE

Parc FIXE

Téléphonie FIXE	juin-04	sept-04	déc-04	mars-05	Juin-05
Parc global	1 312 476	1 299 488	1 308 569	1 335 328	1 349 098
Croissance nette trimestrielle ¹	58 278	-12 988	9 081	26 759	13 770
croissance en %²	4,65%	-0,99%	0,70%	2,04%	1.03%
Taux de pénétration	4,43%	4,32%	4,38%	4,47%	4.51%

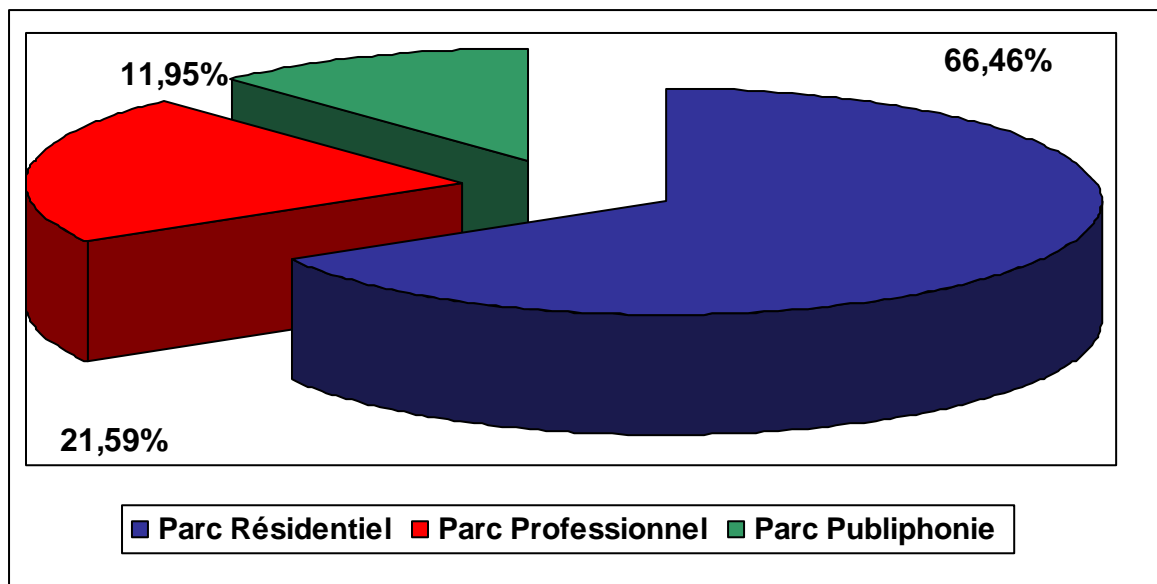
Evolution trimestrielle du Parc Fixe (en milliers)



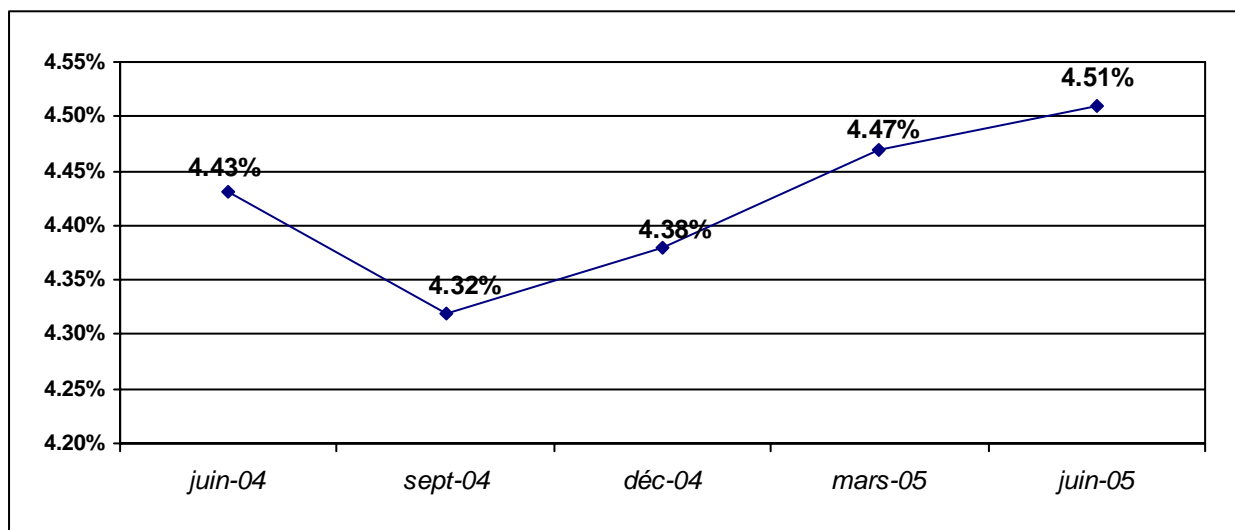
¹ La croissance nette du trimestre N : Le parc à la fin du trimestre N – Le parc à la fin du trimestre N-1.

² La croissance en % du trimestre N : (Le parc à la fin du trimestre N – Le parc à la fin du trimestre N-1) / Le parc à la fin du trimestre N-1.

Répartition du Parc FIXE AU 30 JUIN 2005



Evolution trimestrielle du taux de pénétration

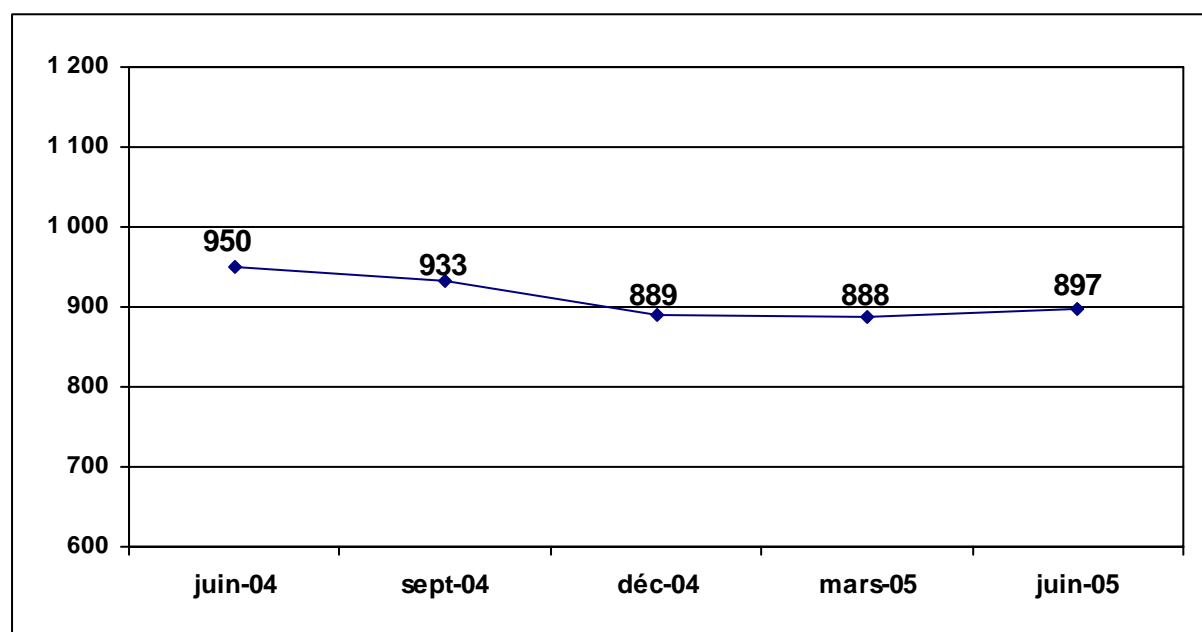


PARC RESIDENTIEL

Nombre d'abonnés Résidentiels

Téléphonie Fixe	juin-04	sept-04	déc-04	mars-05	Juin-05
Parc Résidentiel	950 499	933 733	889 623	888 678	896 583
Croissance nette trimestrielle	50 463	-16 766	-44 110	-945	7 905
croissance en %	5,61%	-1,76%	-4,72%	-0,11%	0,89%

Evolution trimestrielle du Parc des Résidentiels (en milliers)

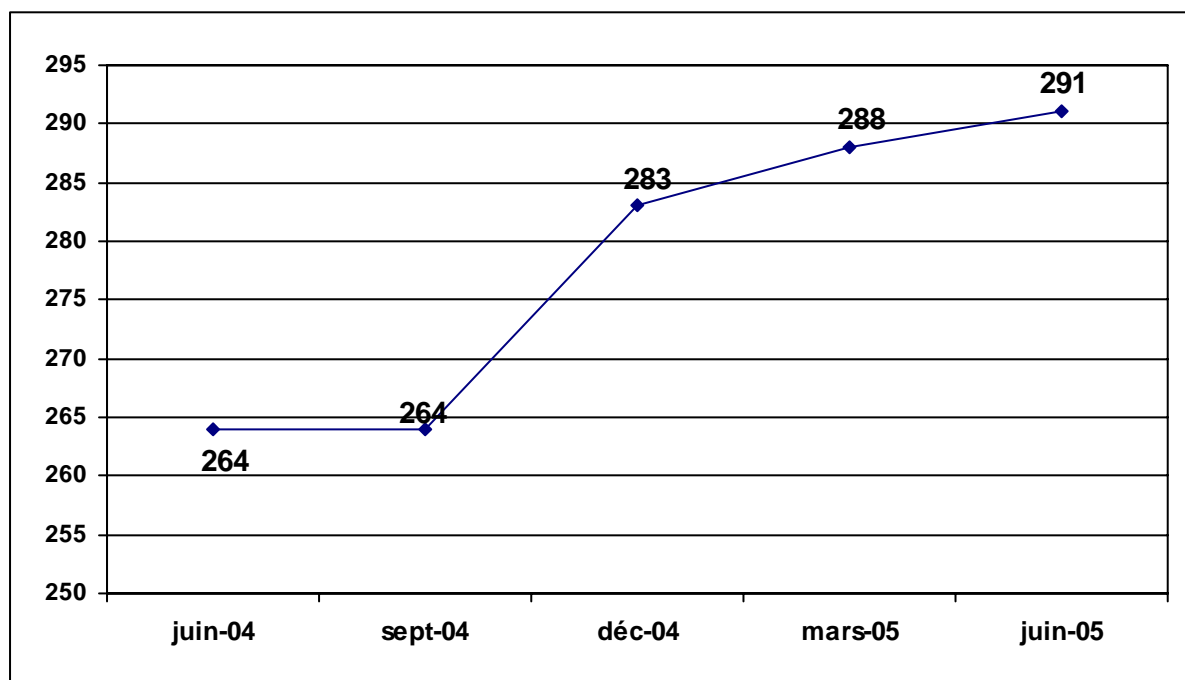


PARC PROFESSIONNEL

Nombre d'abonnés Professionnels

Téléphonie Fixe	juin-04	sept-04	déc-04	mars-05	Juin-05
Parc Professionnel	264 507	264 474	283 186	287 992	291 347
Croissance nette trimestrielle	5 388	-33	18 712	4 806	3 355
croissance en %	2,08%	-0,01%	7,08%	1,70%	1,16%

Evolution trimestrielle du Parc des Professionnels (en milliers)

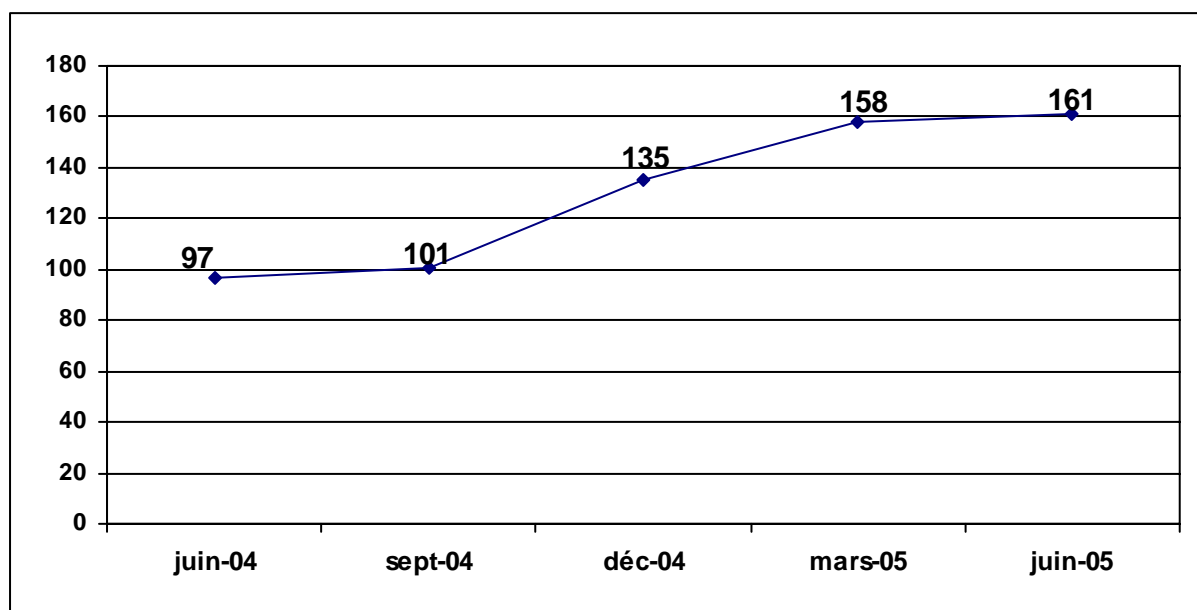


PARC DES PUBLIPHONES

Nombre de publiphones

Téléphonie Fixe	juin-04	sept-04	déc-04	mars-05	Juin-05
Parc des Publiphones ¹	97 470	101 281	135 760	158 658	161 168
Croissance nette trimestrielle	2 427	3 811	34 479	22 898	2 510
croissance en %	2,55%	3,91%	34,04%	16,87%	1,58%

Evolution trimestrielle du Parc des Publiphones (en milliers)



¹ Le parc de publiphones comprend le parc des téléboutiques, le parc des cabines téléphoniques et le parc des publiphones à cartes.