

TABLEAU DE BORD *MARCHÉ DU FIXE AU MAROC*

*Tableau de Bord Trimestriel** *Juin 2007*

* Ce document est publié à titre indicatif. Les dispositions y figurantes sont à considérer à titre d'information.

SOMMAIRE

MARCHE DE LA TELEPHONIE FIXE

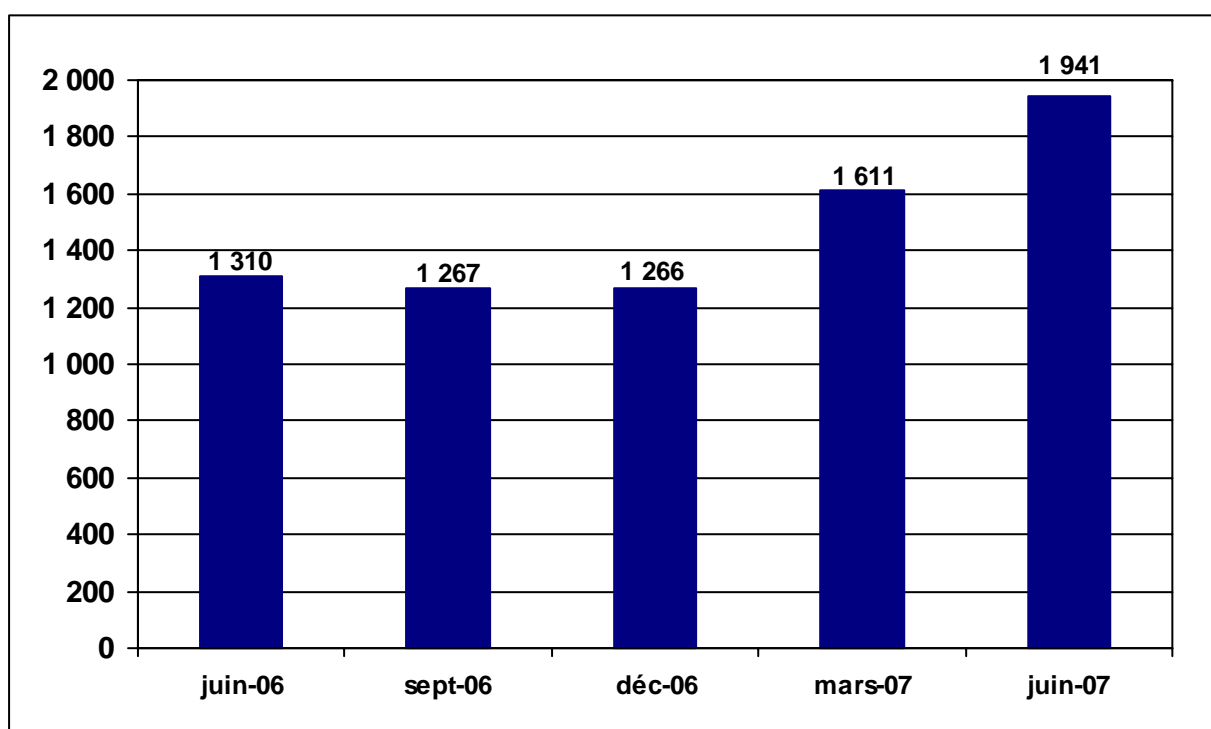
- PARC GLOBAL
- TAUX DE PENETRATION
- PARC RESIDENTIEL
- PARC PROFESSIONNEL
- PARC PUBLIPHONIE

PARC GLOBAL DE LA TELEPHONIE FIXE

Parc FIXE¹

TELEPHONIE FIXE	Juin-06	Sept-06	Déc-06	Mars-07	Juin-07
Parc global²	1 309 619	1 267 122	1 266 119	1 611 002	1 940 896
Dont mobilité restreinte	-	-	-	337 376	656 784
Croissance nette trimestrielle³	- 26 406	- 42 497	- 1 003	344 883	329 894
croissance en %⁴	- 1,98%	- 3,24%	- 0,08%	27,24%	20,48%
Taux de pénétration	4,38%	4,24%	4,24%	5,39%	6,36%

Evolution trimestrielle du Parc Fixe (en milliers)



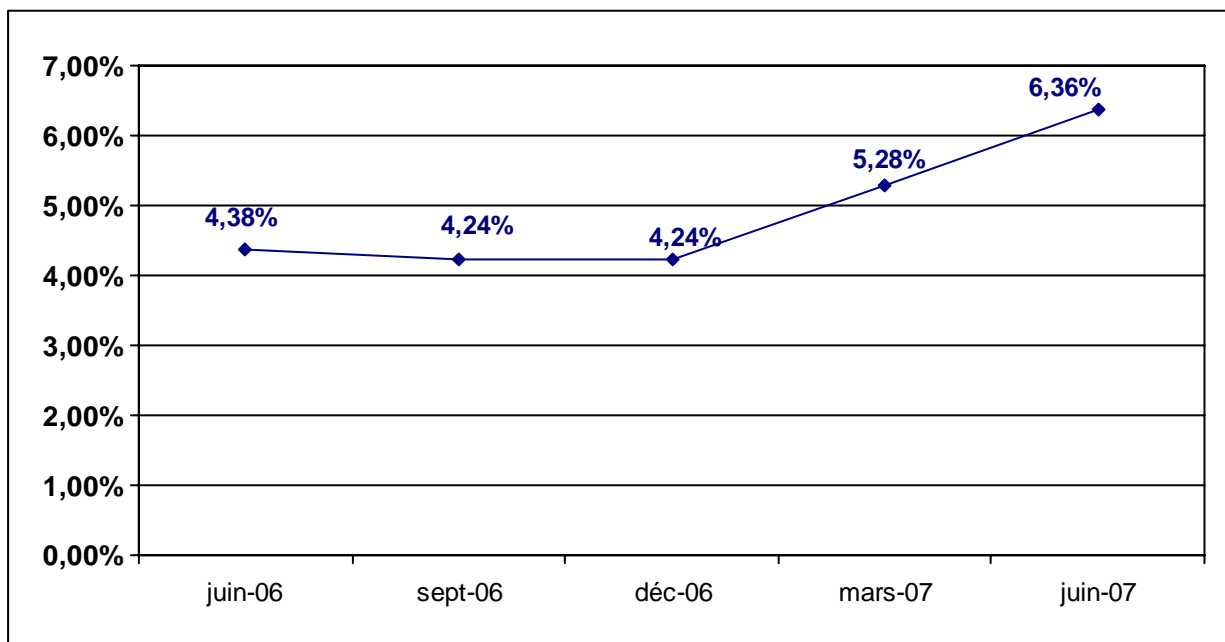
¹ Un projet de décision arrêtant la définition d'un abonné au Fixe est en cours de finalisation avec les différents opérateurs.

² Ce chiffre est calculé sur la base des données communiquées par les trois opérateurs. Il pourra être modifié dans les prochaines publications après l'adoption de la décision relative à la définition d'un abonné au Fixe.

³ La croissance nette du trimestre N : Le parc global à la fin du trimestre N – Le parc global à la fin du trimestre N-1.

⁴ La croissance en % du trimestre N : (Le parc global à la fin du trimestre N – Le parc global à la fin du trimestre N-1) / Le parc à la fin du trimestre N-1.

Evolution trimestrielle du taux de pénétration⁵



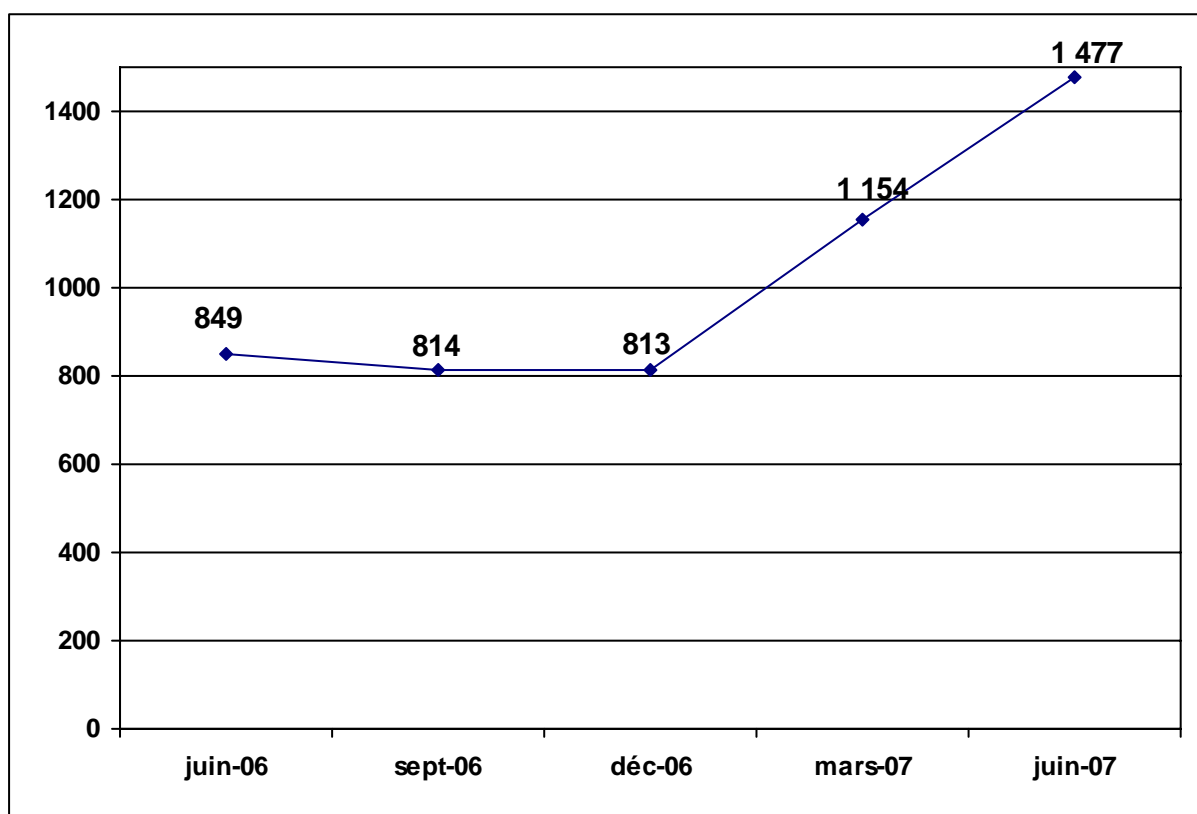
⁵ Le calcul du taux de pénétration de la téléphonie fixe par l'observatoire des marchés de l'ANRT se base sur les projections de la population publiées par la Direction de la Statistique/HCP à partir du RGPH 2004 et ce jusqu'à décembre 2006. La population de référence pour le calcul de ce taux de pénétration à partir de mars 2007 est celle issue des projections 2006 de la Direction de la Statistique.

PARC RESIDENTIEL

Nombre d'abonnés Résidentiels

Téléphonie Fixe	Juin-06	Sept-06	Déc-06	Mars-07	Juin-07
Parc Résidentiel	849 475	813 886	813 000	1 153 882	1 476 648
Croissance nette trimestrielle	- 26 250	- 35 589	- 886	340 882	322 766
croissance en %	- 3%	- 4,19%	- 0,11%	41,93%	27,97%

Evolution trimestrielle du Parc des Résidentiels (en milliers)

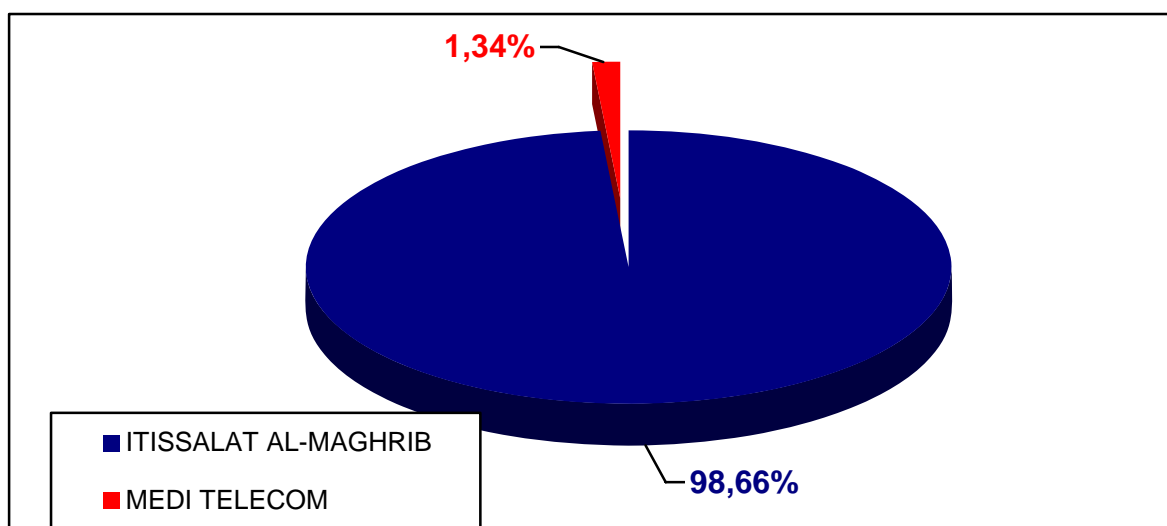


PARC PROFESSIONNEL

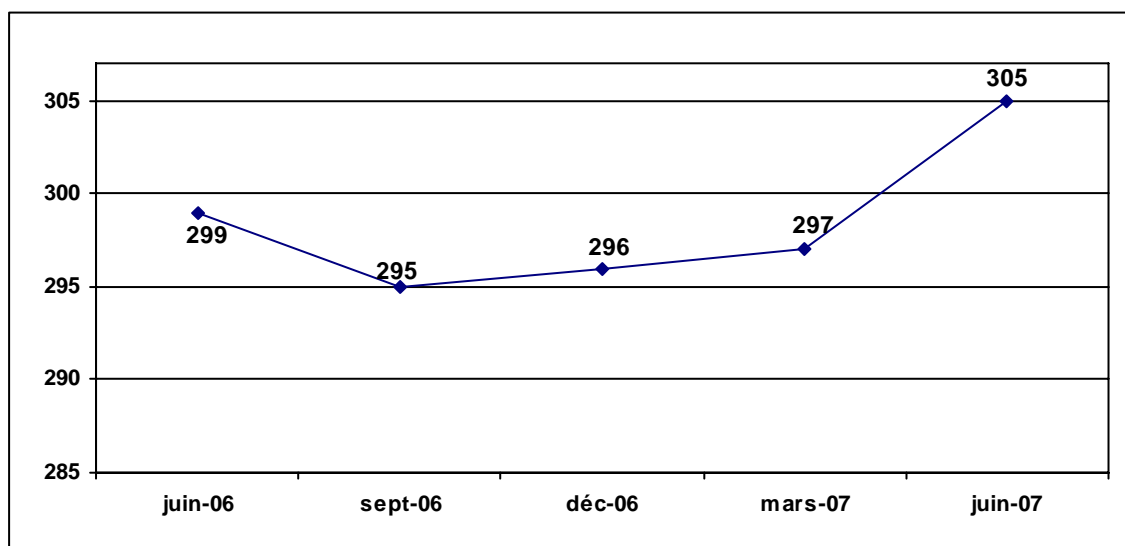
Nombre d'abonnés Professionnels

Téléphonie Fixe	Juin-06	Sept-06	Déc-06	Mars-07	Juin-07
Parc Professionnel	298 771	294 886	295 762	296 860	305 071
Croissance nette trimestrielle	3 363	- 3 885	876	1 098	5687
croissance en %	1,14%	- 1,30%	0,30%	0,37%	1,9%

Parts de Marché au 30 juin 2007



Evolution trimestrielle du Parc des Professionnels (en milliers)

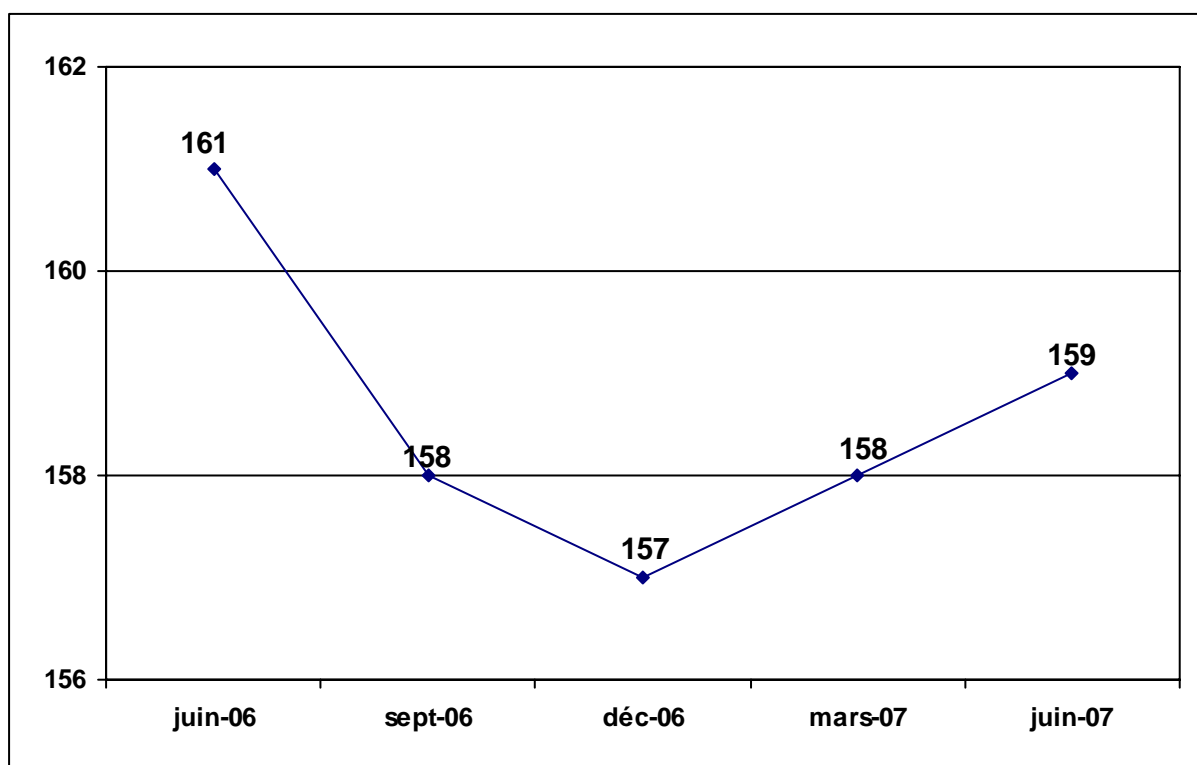


PARC DES PUBLIPHONES

Nombre de publiphones

Téléphonie Fixe	Juin-06	Sept-06	Déc-06	Mars-07	Juin-07
Parc des Publiphones ⁶	161 373	158 350	157 357	157 736	159 177
Croissance nette trimestrielle	- 3 519	- 3 023	- 993	379	1 441
croissance en %	- 2,13%	- 1,87%	- 0,63%	0,24%	0,91%

Evolution trimestrielle du Parc des Publiphones⁶ (en milliers)



⁶ Le parc de publiphones comprend le parc des téléboutiques, le parc des cabines téléphoniques et le parc des publiphones à cartes.