

# *TABLEAU DE BORD* *MARCHÉ DU FIXE AU MAROC*

## *Tableau de Bord Trimestriel\** *Septembre 2007*

\* Ce document est publié à titre indicatif. Les dispositions y figurantes sont à considérer à titre d'information.

# SOMMAIRE

## MARCHE DE LA TELEPHONIE FIXE

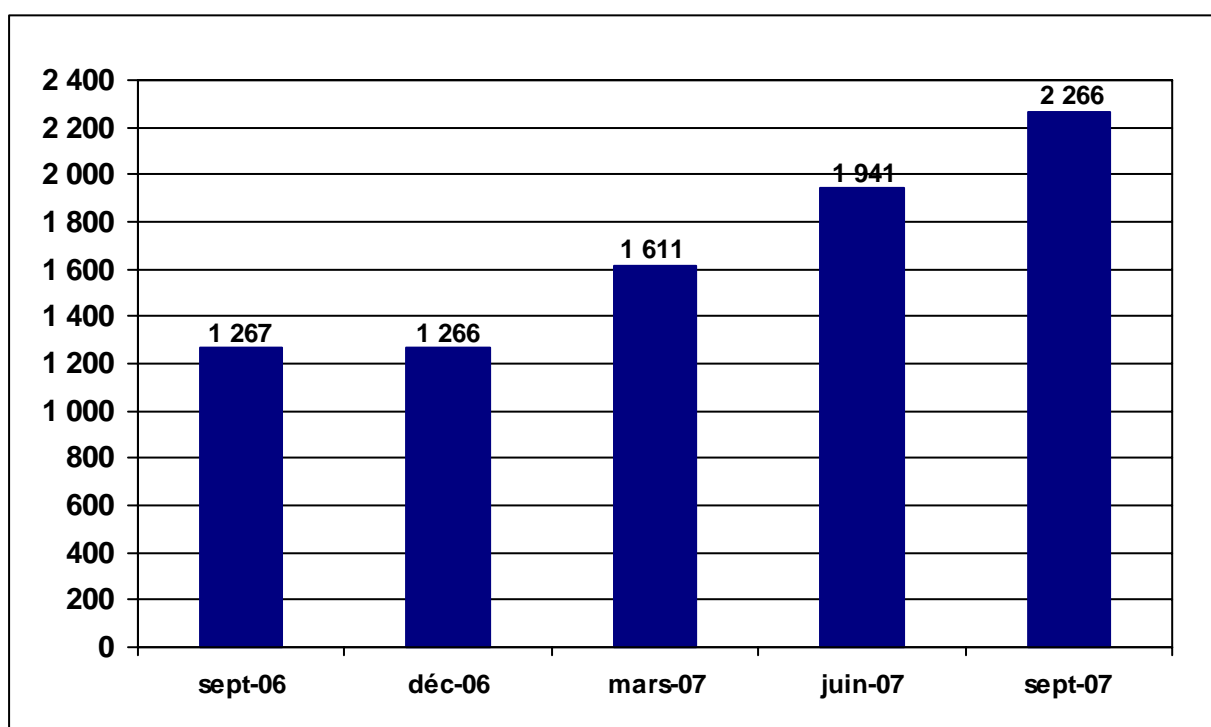
- PARC GLOBAL
- TAUX DE PENETRATION
- PARC RESIDENTIEL
- PARC PROFESSIONNEL

## PARC GLOBAL DE LA TELEPHONIE FIXE

### Parc FIXE<sup>1</sup>

TELEPHONIE FIXE	Sept-06	Déc-06	Mars-07	Juin-07	Sept-07
<b>Parc global<sup>2</sup></b>	<b>1 267 122</b>	<b>1 266 119</b>	<b>1 611 002</b>	<b>1 940 896</b>	<b>2 266 325</b>
<b>Dont mobilité restreinte</b>	-	-	337 376	656 784	983 174
<b>Croissance nette trimestrielle<sup>3</sup></b>	<b>- 42 497</b>	<b>- 1 003</b>	<b>344 883</b>	<b>329 894</b>	<b>325 429</b>
<b>croissance en %<sup>4</sup></b>	<b>- 3,24%</b>	<b>- 0,08%</b>	<b>27,24%</b>	<b>20,48%</b>	<b>16,77%</b>
<b>Taux de pénétration</b>	<b>4,24%</b>	<b>4,24%</b>	<b>5,39%</b>	<b>6,36%</b>	<b>7,43%</b>

### Evolution trimestrielle du Parc Fixe (en milliers)



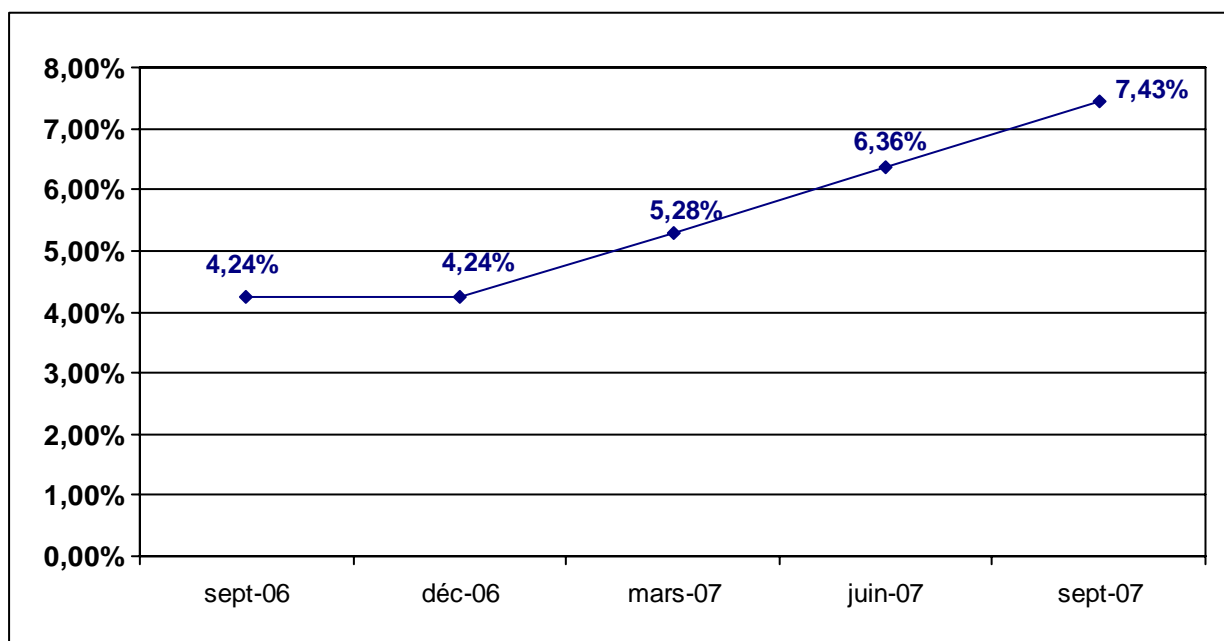
<sup>1</sup> Un projet de décision arrêtant la définition d'un abonné au Fixe est en cours de finalisation avec les différents opérateurs.

<sup>2</sup> Ce chiffre est calculé sur la base des données communiquées par les trois opérateurs. Il pourra être modifié dans les prochaines publications après l'adoption de la décision relative à la définition d'un abonné au Fixe.

<sup>3</sup> La croissance nette du trimestre N : Le parc global à la fin du trimestre N – Le parc global à la fin du trimestre N-1.

<sup>4</sup> La croissance en % du trimestre N : (Le parc global à la fin du trimestre N – Le parc global à la fin du trimestre N-1) / Le parc à la fin du trimestre N-1.

## Evolution trimestrielle du taux de pénétration<sup>5</sup>



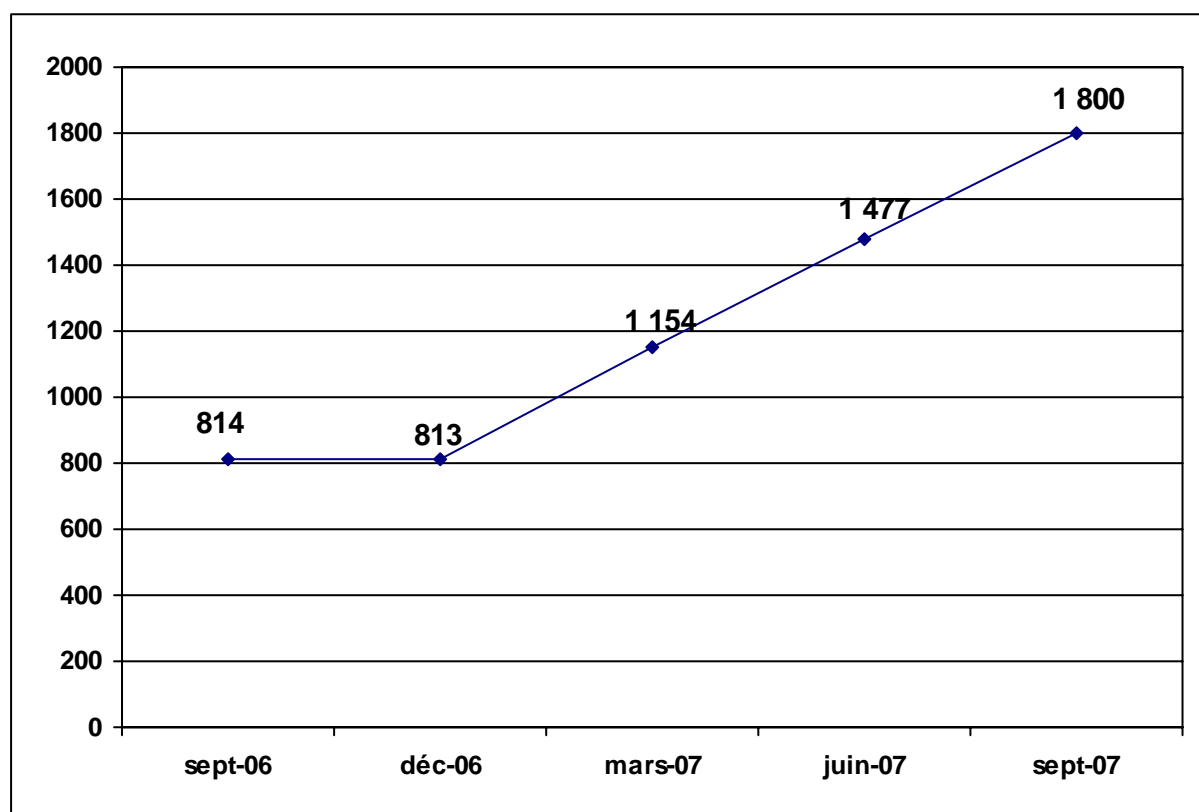
<sup>5</sup> Le calcul du taux de pénétration de la téléphonie fixe par l'observatoire des marchés de l'ANRT se base sur les projections de la population publiées par la Direction de la Statistique/HCP à partir du RGPH 2004 et ce jusqu'à décembre 2006. La population de référence pour le calcul de ce taux de pénétration à partir de mars 2007 est celle issue des projections 2006 de la Direction de la Statistique.

## PARC RESIDENTIEL

### Nombre d'abonnés Résidentiels

Téléphonie Fixe	Sept-06	Déc-06	Mars-07	Juin-07	Sept-07
Parc Résidentiel	813 886	813 000	1 153 882	1 476 648	1 800 131
Croissance nette trimestrielle	- 35 589	- 886	340 882	322 766	323 483
croissance en %	- 4,19%	- 0,11%	41,93%	27,97%	21,91%

### Evolution trimestrielle du Parc des Résidentiels (en milliers)

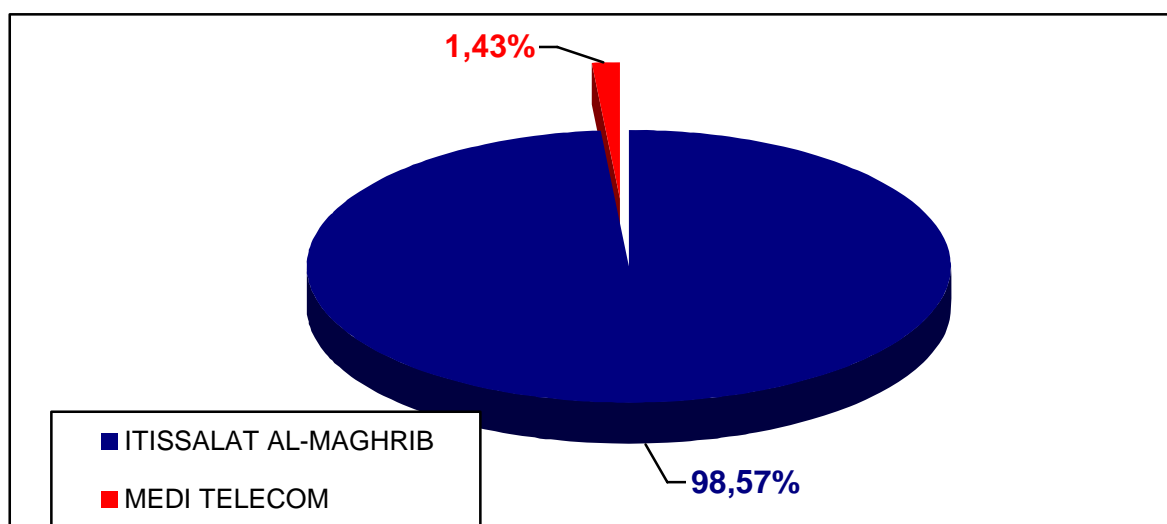


## PARC PROFESSIONNEL

### Nombre d'abonnés Professionnels

Téléphonie Fixe	Sept-06	Déc-06	Mars-07	Juin-07	Sept-07
Parc Professionnel	294 886	295 762	296 860	305 071	306 643
Croissance nette trimestrielle	- 3 885	876	1 098	5687	1 572
croissance en %	- 1,30%	0,30%	0,37%	1,9%	0,52%

### Parts de Marché au 30 septembre 2007



### Evolution trimestrielle du Parc des Professionnels (en milliers)

