

TABLEAU DE BORD **MARCHÉ DU FIXE AU MAROC**

Tableau de Bord* **-Décembre 2011-**

* Ce document est publié à titre indicatif. Les dispositions y figurant sont à considérer à titre d'information.

SOMMAIRE

MARCHE DE LA TELEPHONIE FIXE

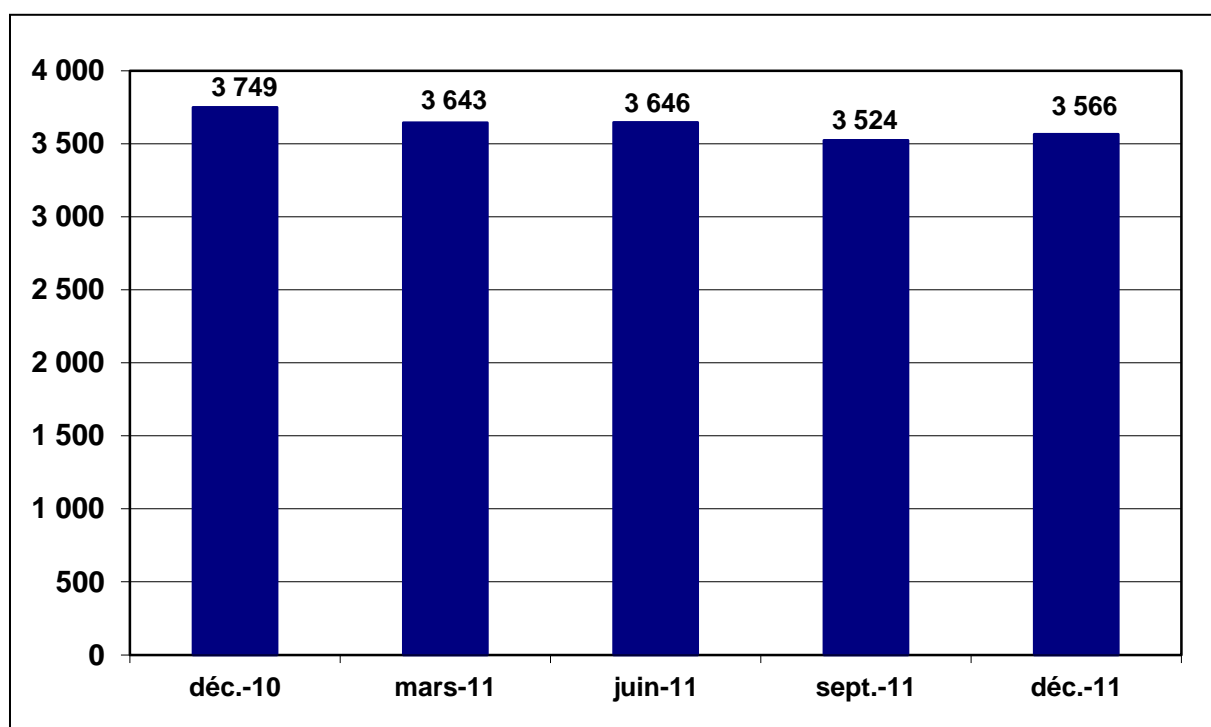
- **PARC GLOBAL**
- **TAUX DE PENETRATION**
- **PARC RESIDENTIEL**
- **PARC PROFESSIONNEL**
- **TRAFIC VOIX SORTANT**
- **EVOLUTION DES PRIX (ARPM) ET DE L'USAGE MOYEN MENSUEL SORTANT PAR CLIENT FIXE**

PARC GLOBAL DE LA TELEPHONIE FIXE

Parc FIXE

TELEPHONIE FIXE	Déc-10	Mars-11	Juin-11	Sept-11	Déc-11
Parc global ¹	3 749 364	3 643 106	3 646 318	3 523 707	3 566 076
Dont mobilité restreinte	2 493 336	2 377 618	2 383 290	2 260 871	2 294 781
Croissance nette trimestrielle ²	43 793	- 106 258	3 212	- 122 611	42 369
croissance en % ³	1,18%	- 2,83%	0,09%	- 3,36%	1,2%
Taux de pénétration ⁴	11,90%	11,44%	11,33%	10,95%	11,08%

Evolution trimestrielle du Parc Fixe (en milliers)



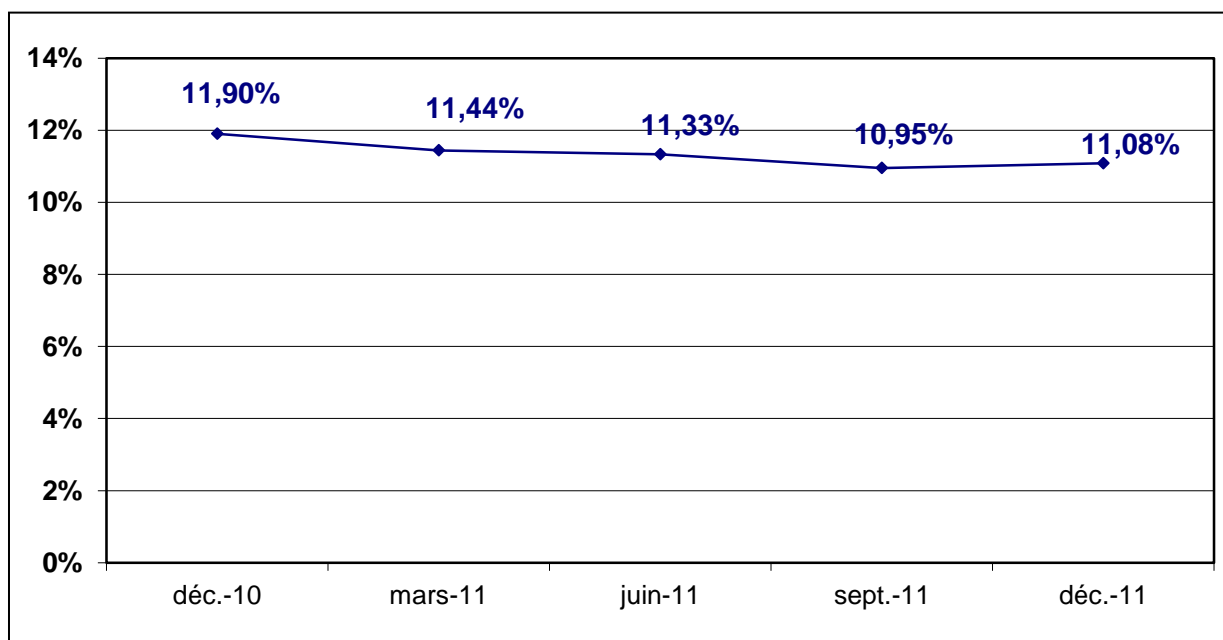
¹ Ce chiffre regroupe les abonnés résidentiels, professionnels ainsi que les publiphones utilisant le réseau fixe.

² La croissance nette du trimestre N : Le parc global à la fin du trimestre N – Le parc global à la fin du trimestre N-1.

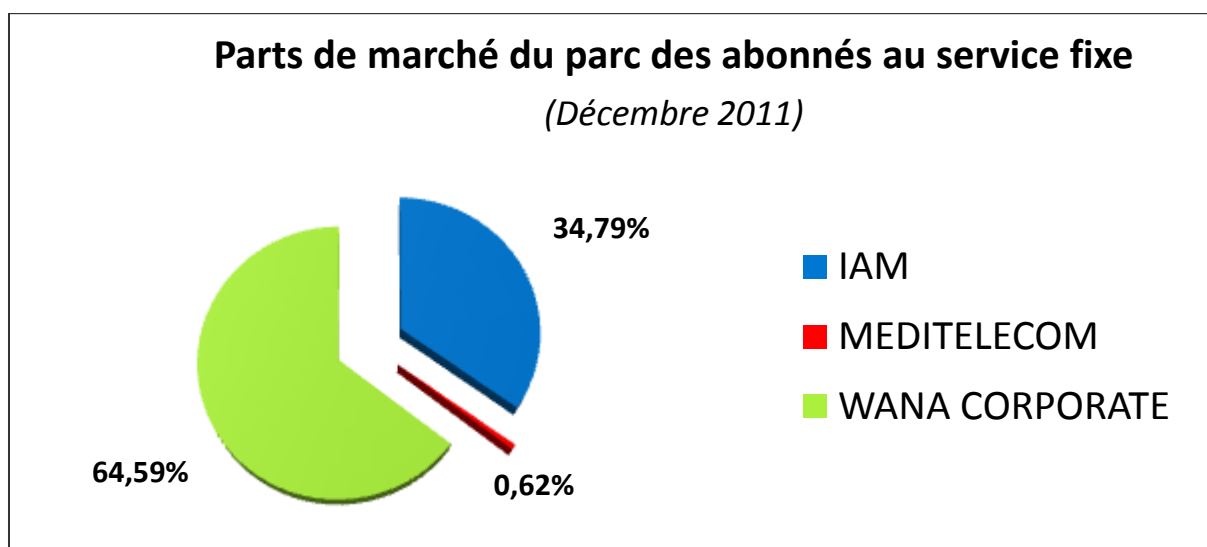
³ La croissance en % du trimestre N : (Le parc global à la fin du trimestre N – Le parc global à la fin du trimestre N-1) / Le parc à la fin du trimestre N-1.

⁴ Le calcul du taux de pénétration de la téléphonie fixe par l'observatoire des marchés de l'ANRT se base sur les projections de la population publiées par la Direction de la Statistique/HCP à partir du RGPH 2004. La population de référence pour le calcul de ce taux de pénétration à partir du mois de juin d'une année N est celle issue des projections de la Direction de la Statistique pour cette année.

Evolution trimestrielle du taux de pénétration



Parts de Marché au 31 Décembre 2011

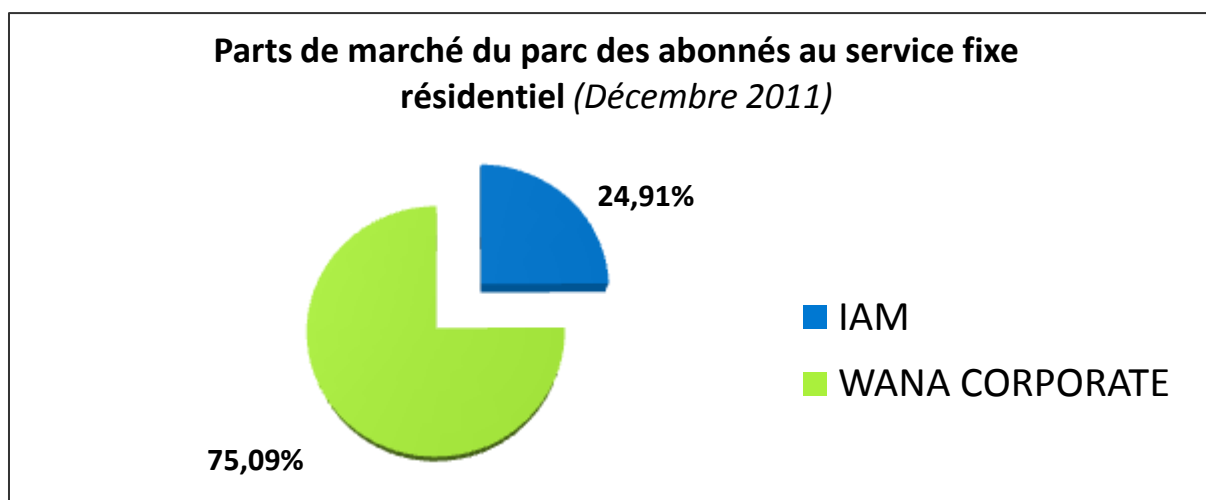


PARC RESIDENTIEL

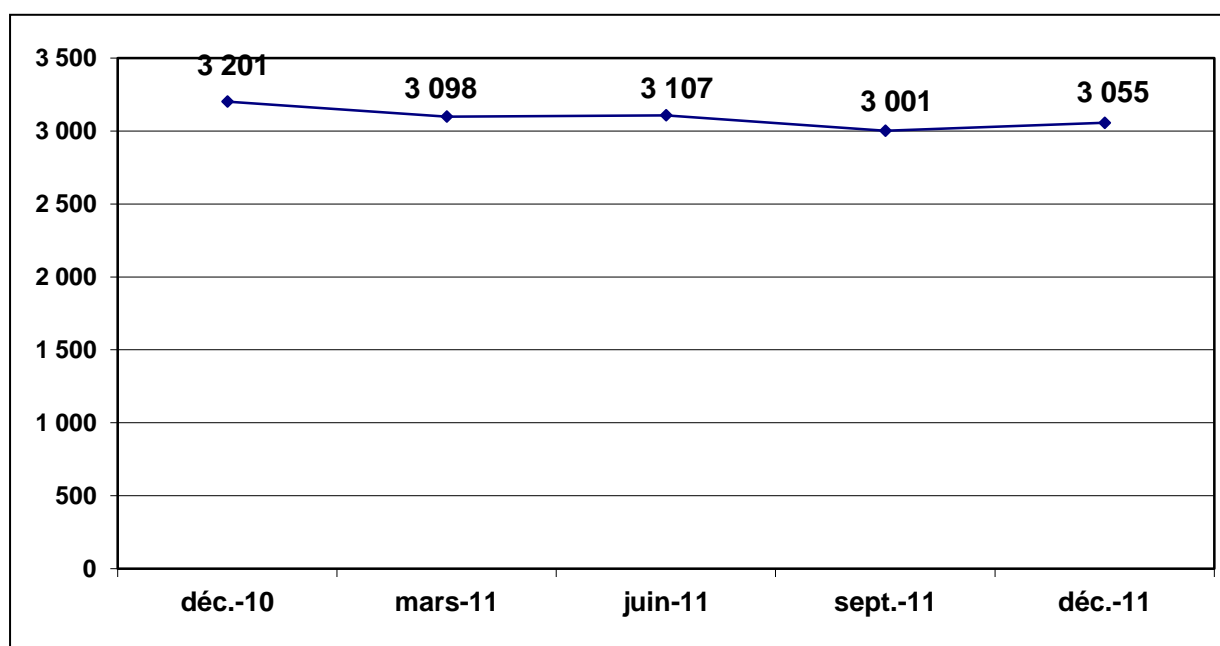
Nombre d'abonnés Résidentiels

Téléphonie Fixe	Déc-10	Mars-11	Juin-11	Sept-11	Déc-11
Parc Résidentiel	3 200 750	3 097 732	3 107 030	3 000 809	3 054 626
Croissance nette trimestrielle	43 479	- 103 018	9 298	- 106 221	53 817
croissance en %	1,38%	- 3,22%	0,30%	- 3,42%	1,79%

Parts de Marché au 31 Décembre 2011



Evolution trimestrielle du Parc des Résidentiels (en milliers)

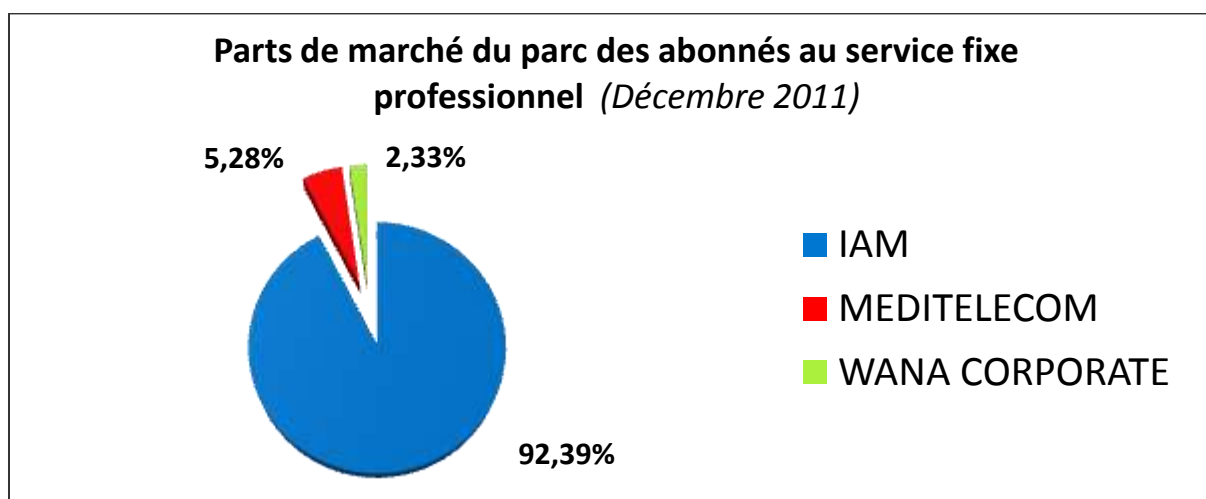


PARC PROFESSIONNEL

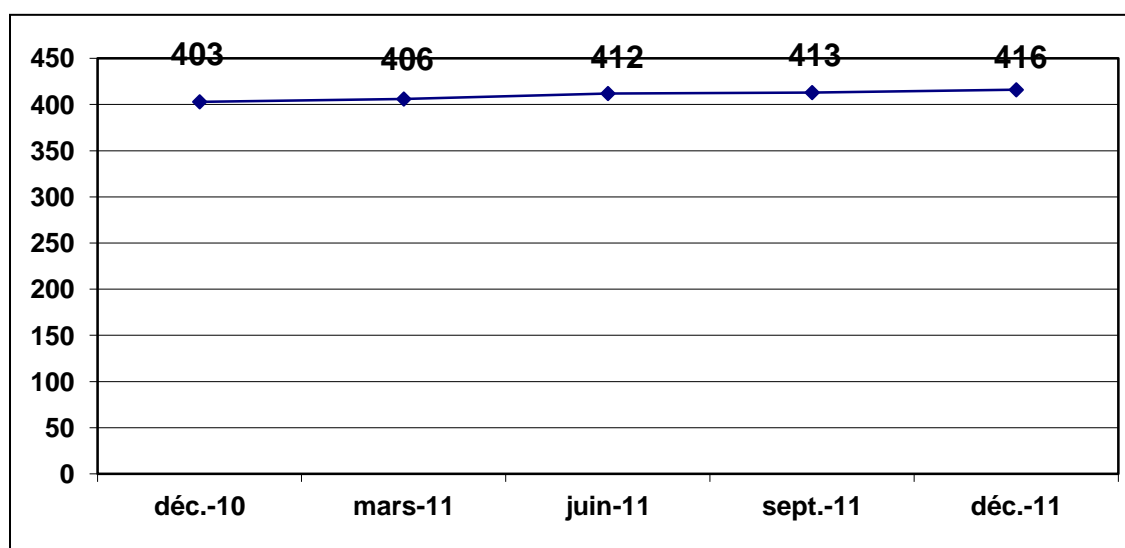
Nombre d'abonnés Professionnels

Téléphonie Fixe	Déc-10	Mars-11	Juin-11	Sept-11	Déc-11
Parc Professionnel	403 028	406 344	411 977	412 910	416 364
Croissance nette trimestrielle	4 404	3 316	5 633	933	3 454
croissance en %	1,10%	0,82%	1,39%	0,23%	0,84%

Parts de Marché au 31 Décembre 2011

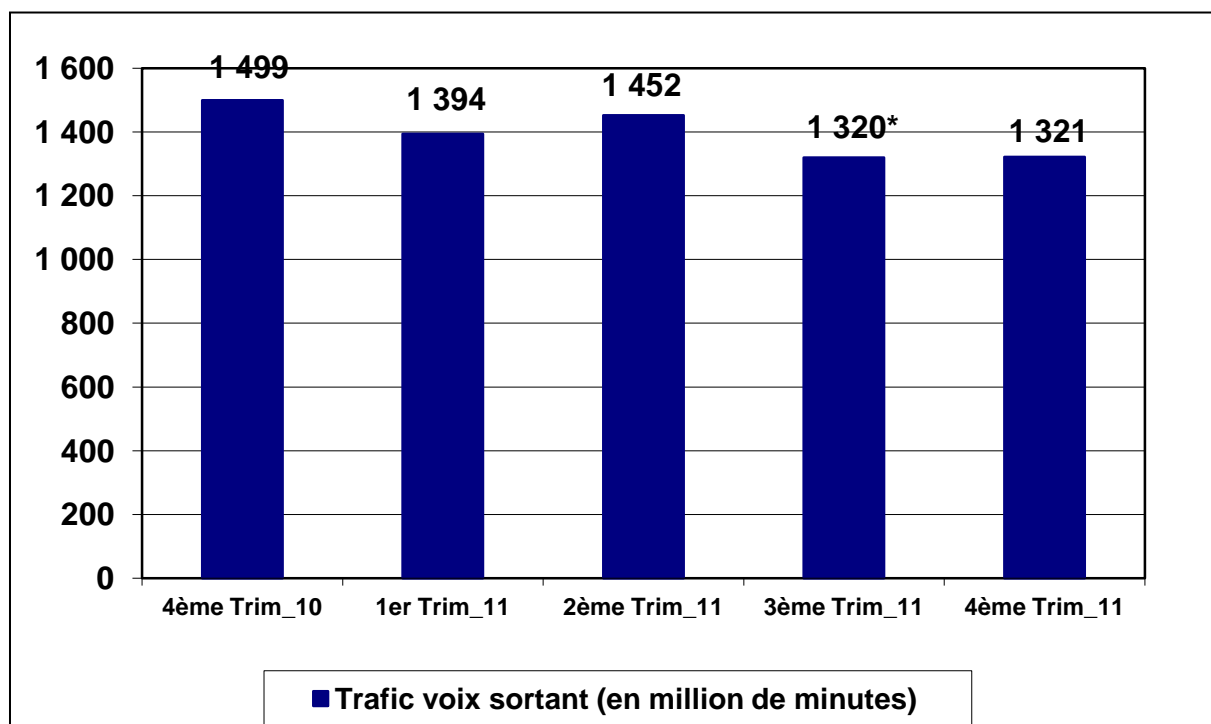


Evolution trimestrielle du Parc des Professionnels (en milliers)



TRAFIC VOIX SORTANT

Evolution trimestrielle du trafic voix sortant du Fixe⁵



*Ce total annule et remplace le chiffre 1 307 qui a été communiqué dans le tableau de bord du mois de septembre dernier. Les données ont été actualisées par les opérateurs.

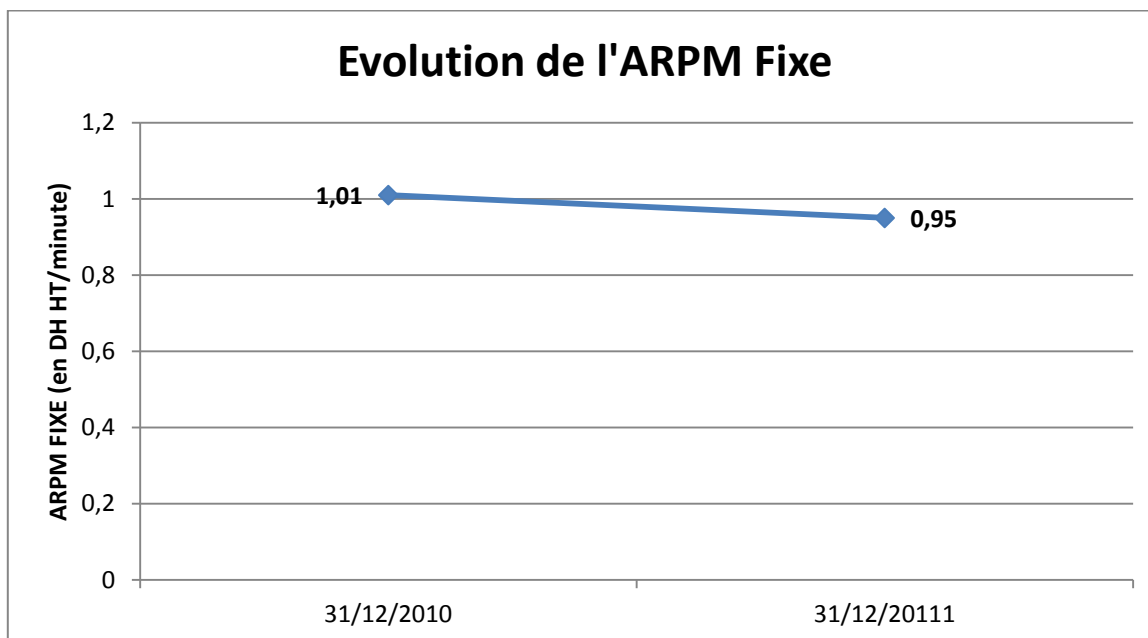
Evolution de la croissance trimestrielle du trafic voix sortant du Fixe

Trafic voix sortant du fixe (en million de min)	4ème Trim-10	1er Trim-11	2ème Trim-11	3ème Trim-11	4ème Trim-11
Croissance nette trimestrielle	- 105,29	- 105,25	58,35	- 132,62	1,44
croissance en %	- 6,56%	- 7,02%	4,19%	- 9,13%	0,11%

⁵ Le trafic voix sortant correspond à la somme des minutes consommées par les clients des trois opérateurs de la téléphonie fixe et de la mobilité restreinte dans un trimestre.

EVOLUTION SEMESTRIELLE DES PRIX (ARPM) ET DE L'USAGE MOYEN MENSUEL SORTANT PAR CLIENT FIXE

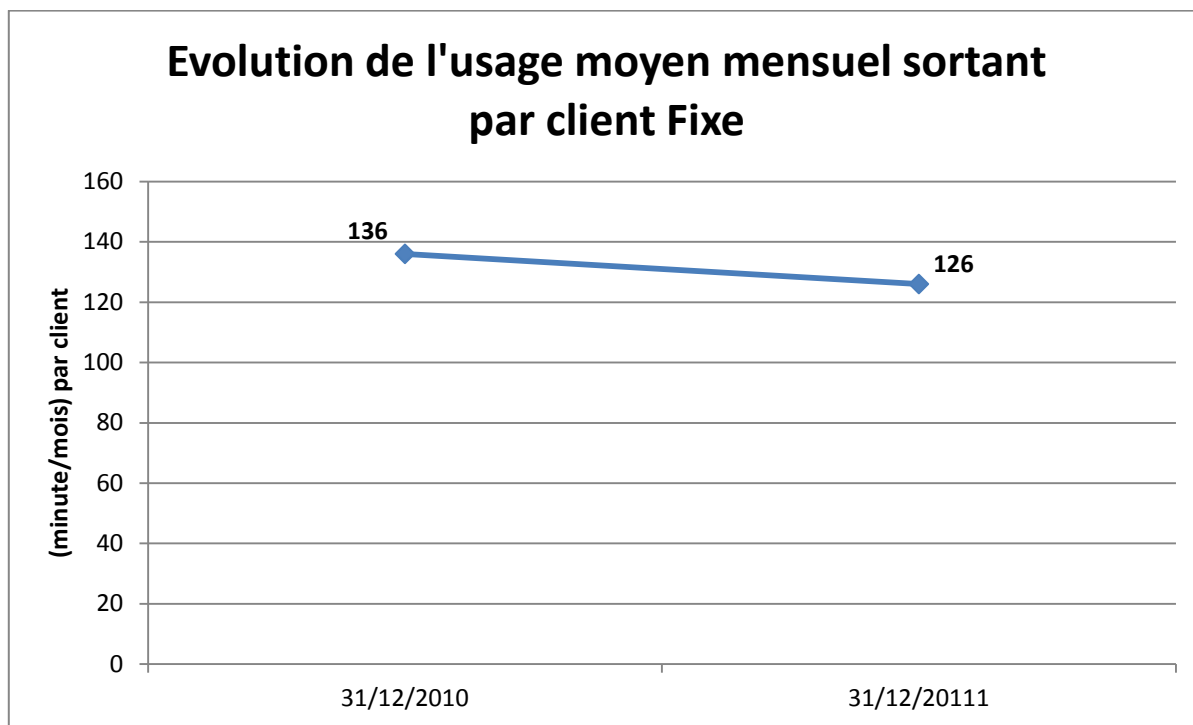
Evolution de l'ARPM⁶ Fixe



	31/12/2010	31/12/2011	Évolution
Revenu moyen d'une minute de communication (ARPM) Fixe (en DHHT/minute)	1,01	0,95	- 6%

⁶ ARPM : Le revenu moyen d'une minute de communication (ARPM « Average Revenue Per Minute ») Fixe est obtenu en divisant le Chiffre d'Affaires hors taxes des communications voix sortantes Fixe par le trafic sortant Fixe en minutes.

Evolution de l'usage moyen mensuel sortant par client Fixe⁷



	31/12/2010	31/12/2011	Évolution
Usage moyen mensuel sortant par client Fixe (en minute/mois/client)	136	126	- 7%

⁷ L'usage moyen mensuel sortant par client Fixe est obtenu en divisant le trafic sortant Fixe en minutes par le parc moyen des abonnés Fixe et par la période concernée en mois (12 mois).