

ROYAUME DU MAROC  
LE CHEF DU GOUVERNEMENT



# **TABLEAU DE BORD** **MARCHÉ DU FIXE AU MAROC**

**Tableau de Bord\***  
**-Mars 2014-**

\* Ce document est publié à titre indicatif. Les dispositions y figurant sont à considérer à titre d'information.

# **SOMMAIRE**

## **MARCHE DE LA TELEPHONIE FIXE**

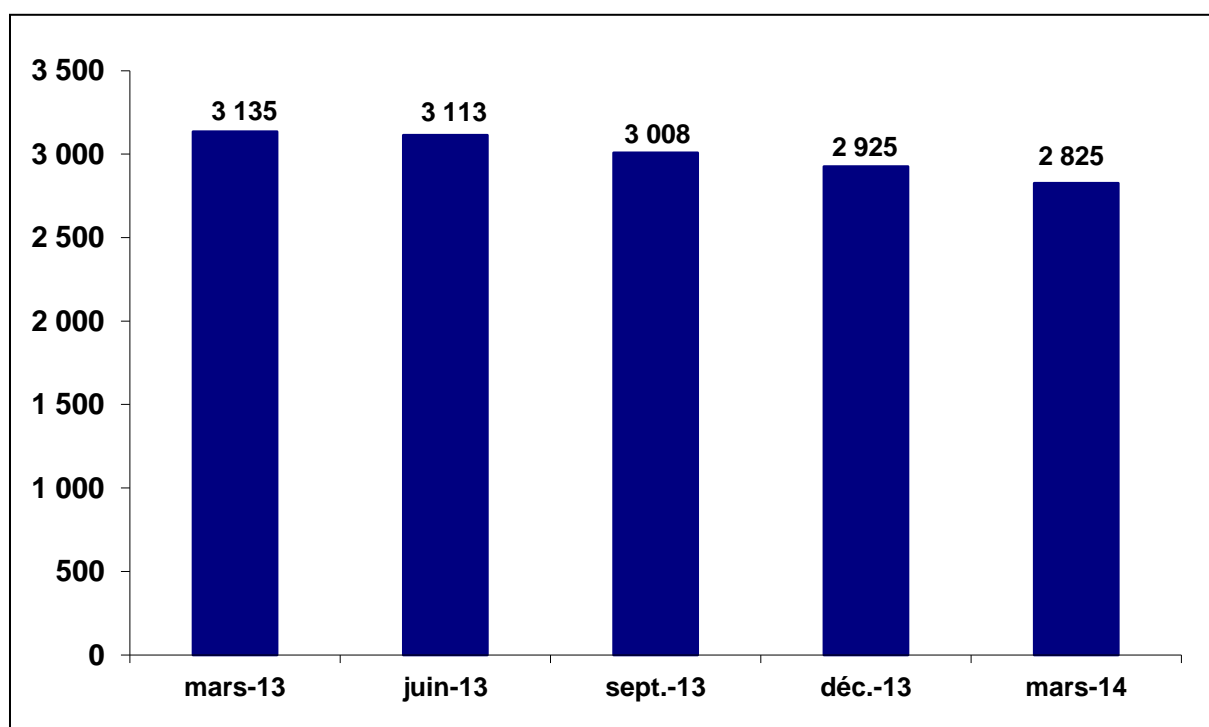
- **PARC GLOBAL**
- **TAUX DE PENETRATION**
- **PARC RESIDENTIEL**
- **PARC PROFESSIONNEL**
- **TRAFIC VOIX SORTANT**
- **EVOLUTION DES PRIX (ARPM) ET DE L'USAGE MOYEN MENSUEL SORTANT PAR CLIENT FIXE**

## PARC GLOBAL DE LA TELEPHONIE FIXE

### Parc FIXE

TELEPHONIE FIXE	Mars-13	Juin-13	Sept-13	Déc-13	Mars-14
Parc global <sup>1</sup>	3 135 146	3 112 759	3 007 975	2 924 861	2 825 001
Dont mobilité restreinte	1 683 178	1 621 019	1 488 724	1 358 001	1 220 225
Croissance nette trimestrielle <sup>2</sup>	- 143 908	- 22 387	- 104 784	- 83 114	- 99 860
croissance en % <sup>3</sup>	- 4,39%	- 0,71%	- 3,37%	- 2,76%	- 3,41%
Taux de pénétration <sup>4</sup>	9,64%	9,47%	9,16%	8,90%	8,60%

### Evolution trimestrielle du Parc Fixe (en milliers)



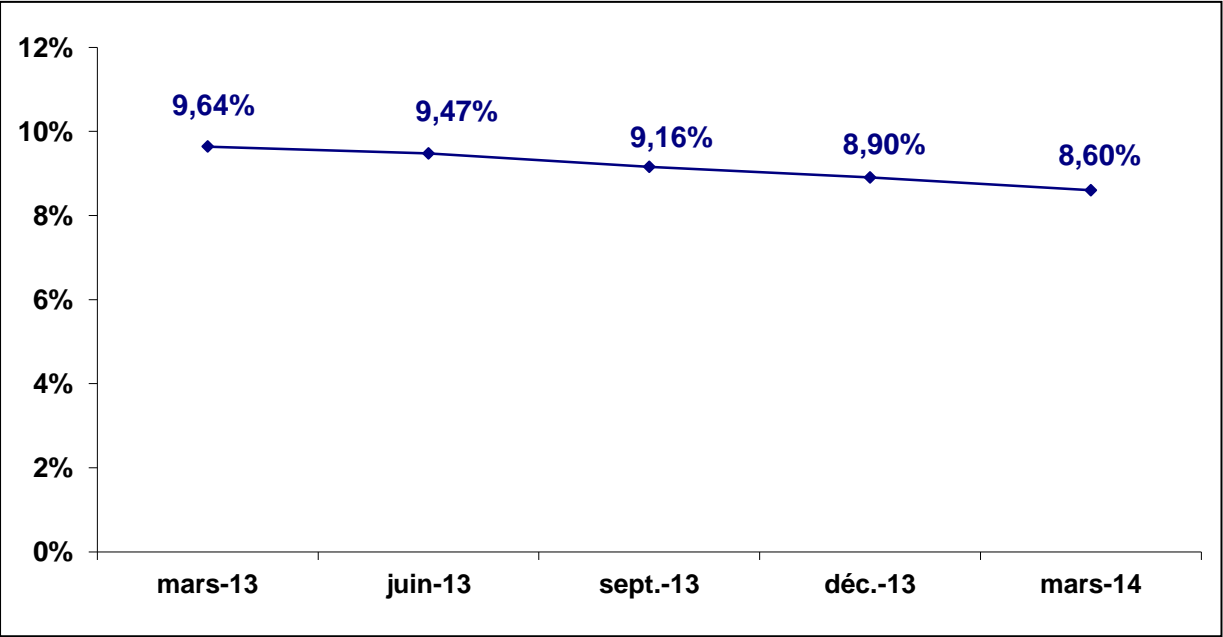
<sup>1</sup>Ce chiffre regroupe les abonnés résidentiels, professionnels ainsi que les publiphones utilisant le réseau fixe.

<sup>2</sup>La croissance nette du trimestre N : Le parc global à la fin du trimestre N – Le parc global à la fin du trimestre N-1.

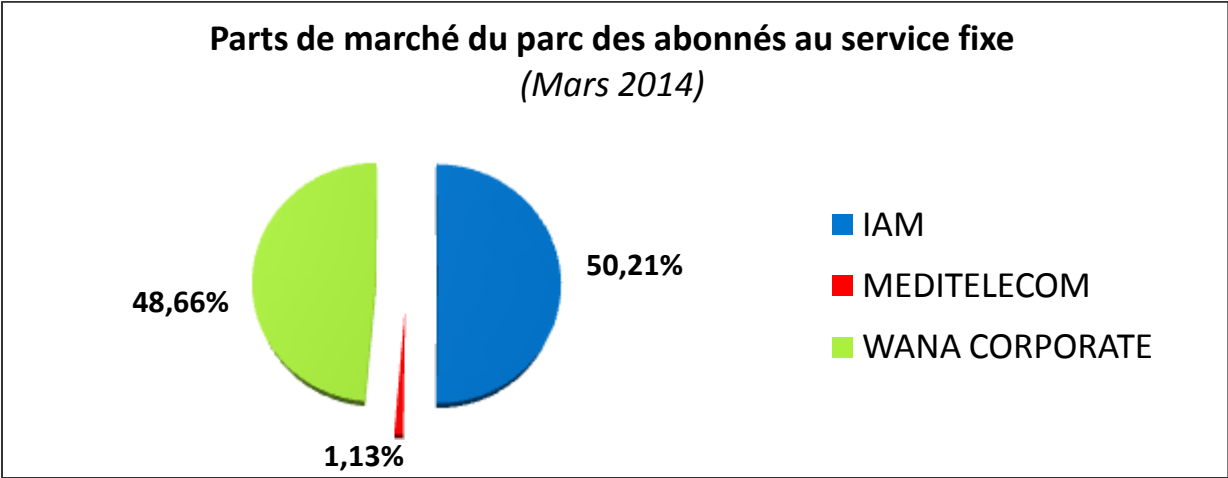
<sup>3</sup> La croissance en % du trimestre N : (Le parc global à la fin du trimestre N – Le parc global à la fin du trimestre N-1) / Le parc à la fin du trimestre N-1.

<sup>4</sup>Le calcul du taux de pénétration de la téléphonie fixe par l'observatoire des marchés de l'ANRT se base sur les projections de la population publiées par la Direction de la Statistique/HCP à partir du RGPH 2004. La population de référence pour le calcul de ce taux de pénétration à partir du mois de juin d'une année N est celle issue des projections de la Direction de la Statistique pour cette année.

**Evolution trimestrielle du taux de pénétration**



**Parts de Marché au 31 mars 2014**

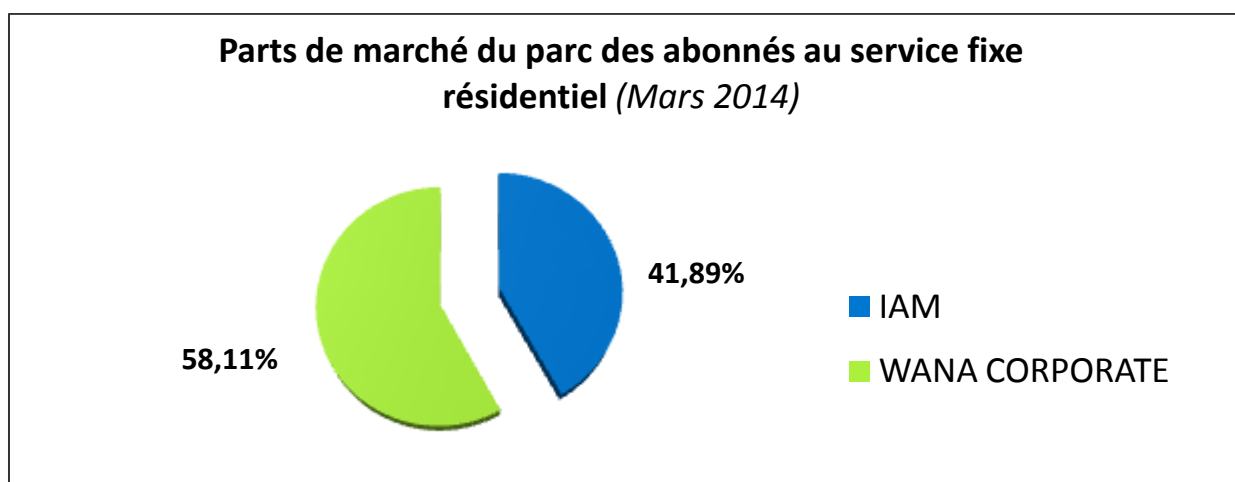


## PARC RESIDENTIEL

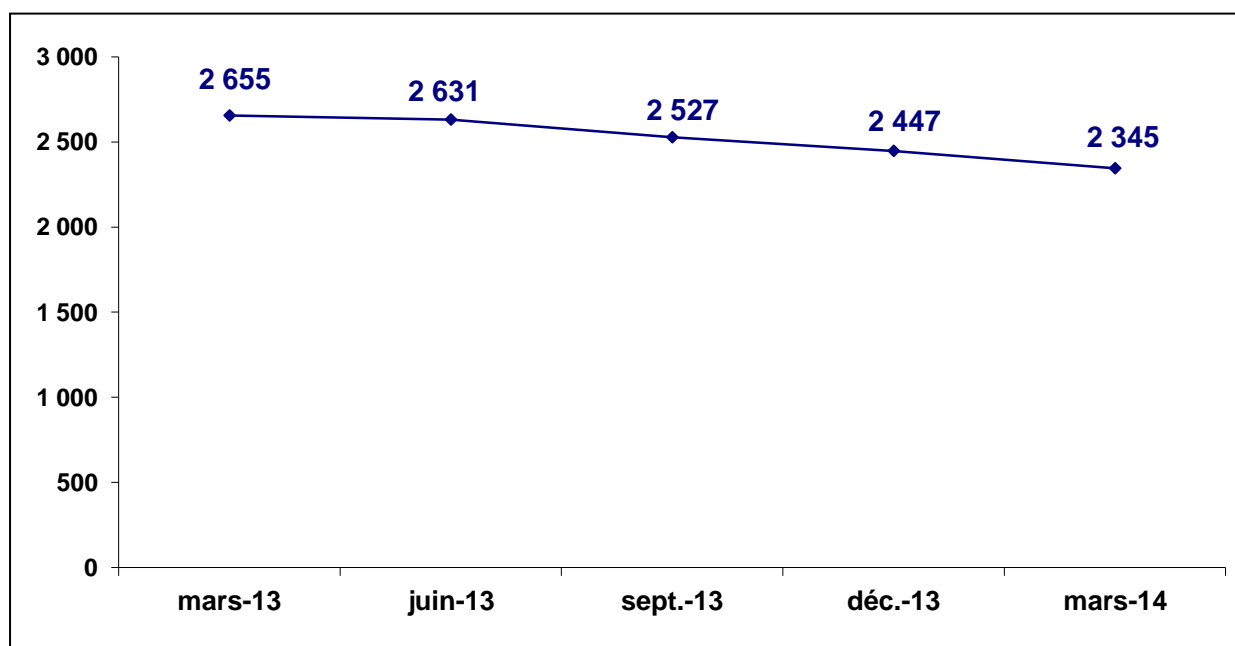
### Nombre d'abonnés Résidentiels

Téléphonie Fixe	Mars-13	Juin-13	Sept-13	Déc-13	Mars-14
Parc Résidentiel	2 655 038	2 631 115	2 526 512	2 447 224	2 344 567
Croissance nette trimestrielle	- 143 014	- 23 923	- 104 603	- 79 288	- 102 657
croissance en %	- 5,11%	- 0,90%	- 3,98%	- 3,14%	- 4,19%

### Parts de Marché au 31 mars 2014



### Evolution trimestrielle du Parc des Résidentiels (en milliers)

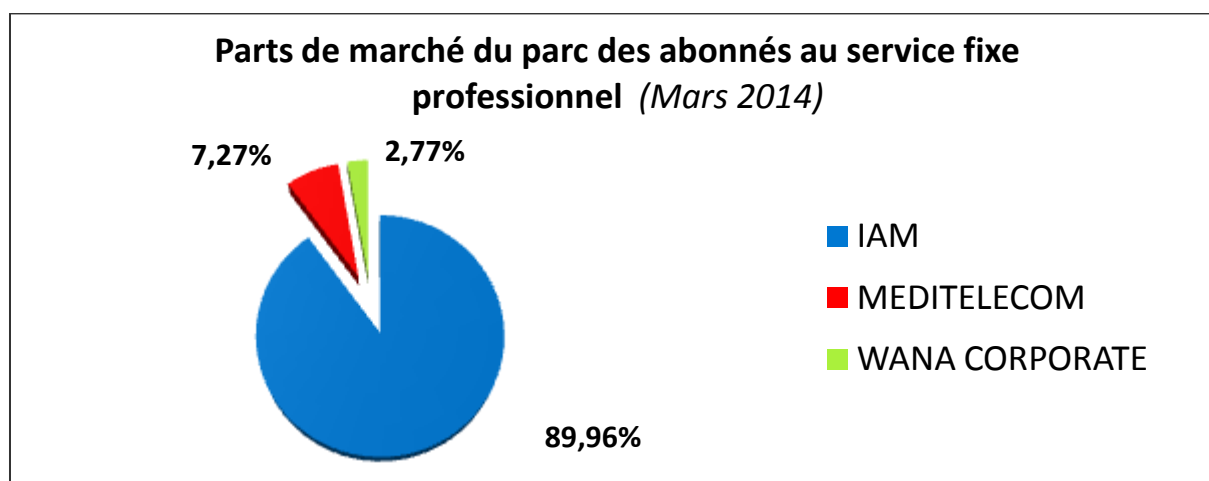


## PARC PROFESSIONNEL

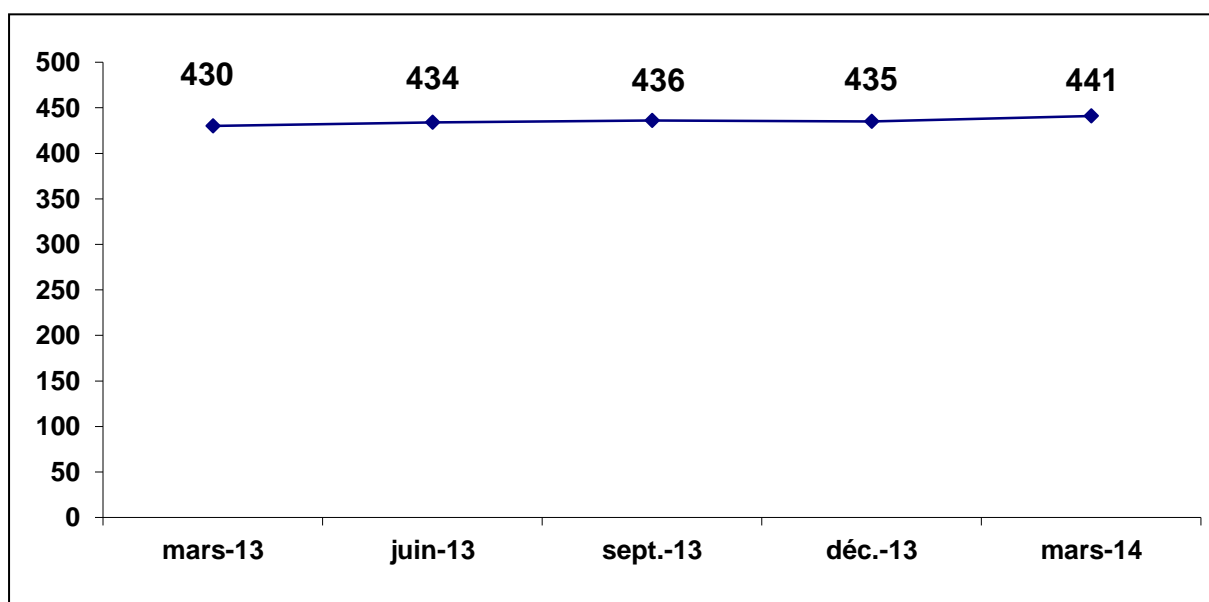
### Nombre d'abonnés Professionnels

Téléphonie Fixe	Mars-13	Juin-13	Sept-13	Déc-13	Mars-14
<b>Parc Professionnel</b>	429 553	433 797	435 851	435 106	440 667
<b>Croissance nette trimestrielle</b>	3 246	4 244	2 054	- 745	5 561
<b>croissance en %</b>	0,76%	0,99%	0,47%	- 0,17%	0,72%

### Parts de Marché au 31 mars 2014

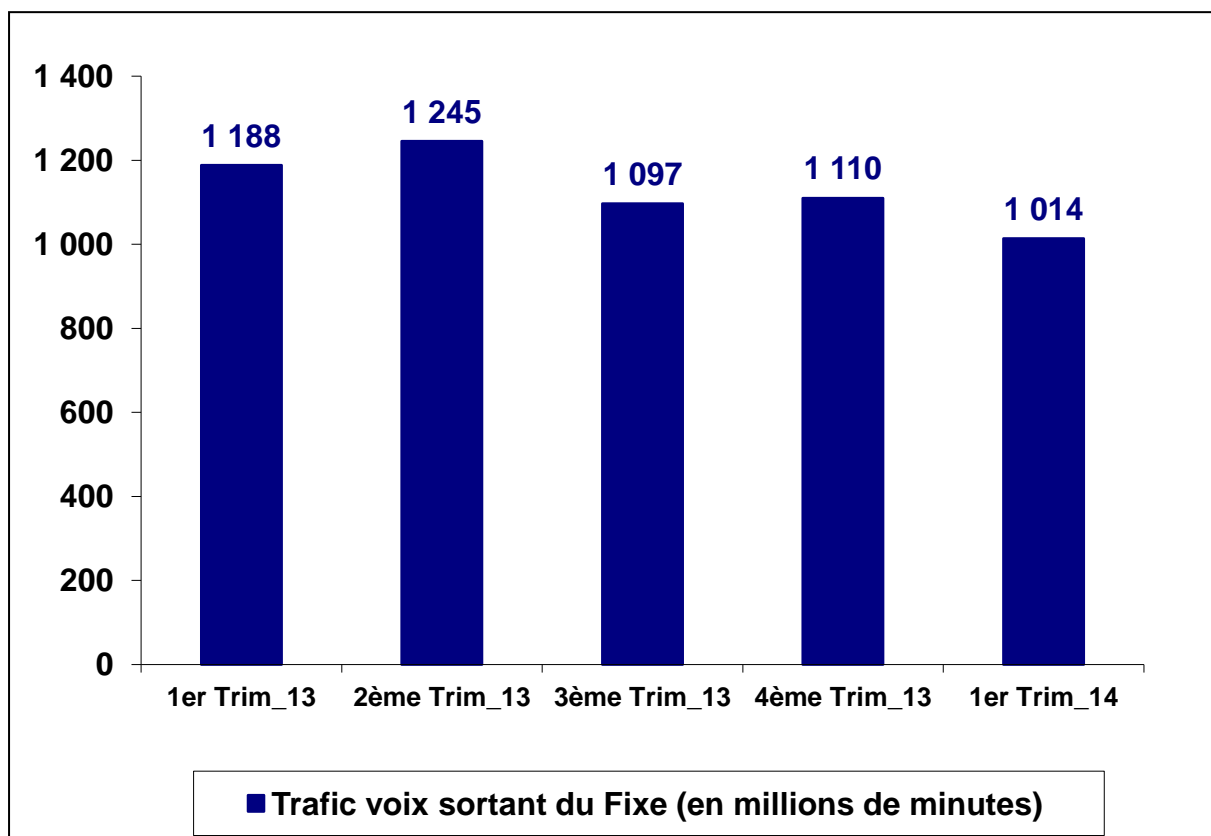


### Evolution trimestrielle du Parc des Professionnels (en milliers)



## TRAFIC VOIX SORTANT

### Evolution trimestrielle du trafic voix sortant du Fixe<sup>5</sup>



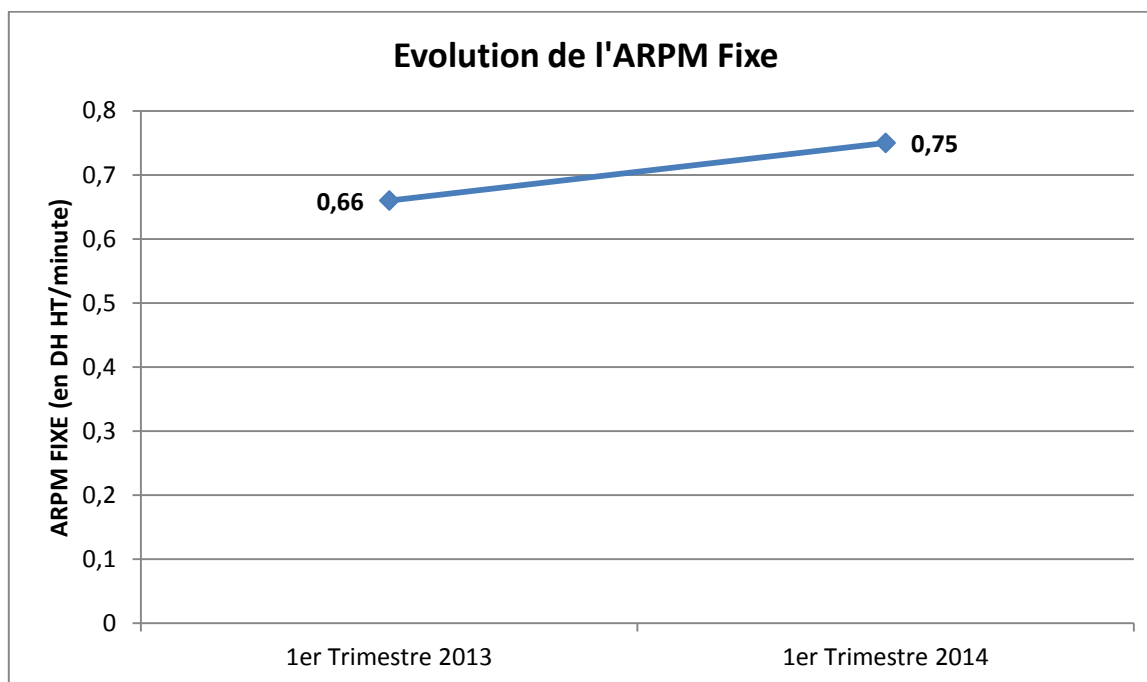
### Evolution de la croissance trimestrielle du trafic voix sortant du Fixe

Trafic voix sortant du fixe (en million de min)	1er Trim-13	2ème Trim-13	3ème Trim-13	4ème Trim-13	1er Trim-14
Croissance nette trimestrielle	71,42	57,05	- 148,64	13,24	- 96,11
croissance en %	6,39%	4,80%	- 11,94%	1,21%	- 8,66%

<sup>5</sup>Le trafic voix sortant correspond à la somme des minutes consommées par les clients des trois opérateurs de la téléphonie fixe et de la mobilité restreinte dans un trimestre.

## EVOLUTION DES PRIX (ARPM) ET DE L'USAGE MOYEN MENSUEL SORTANT PAR CLIENT FIXE

### Evolution de l'ARPM<sup>6</sup> Fixe

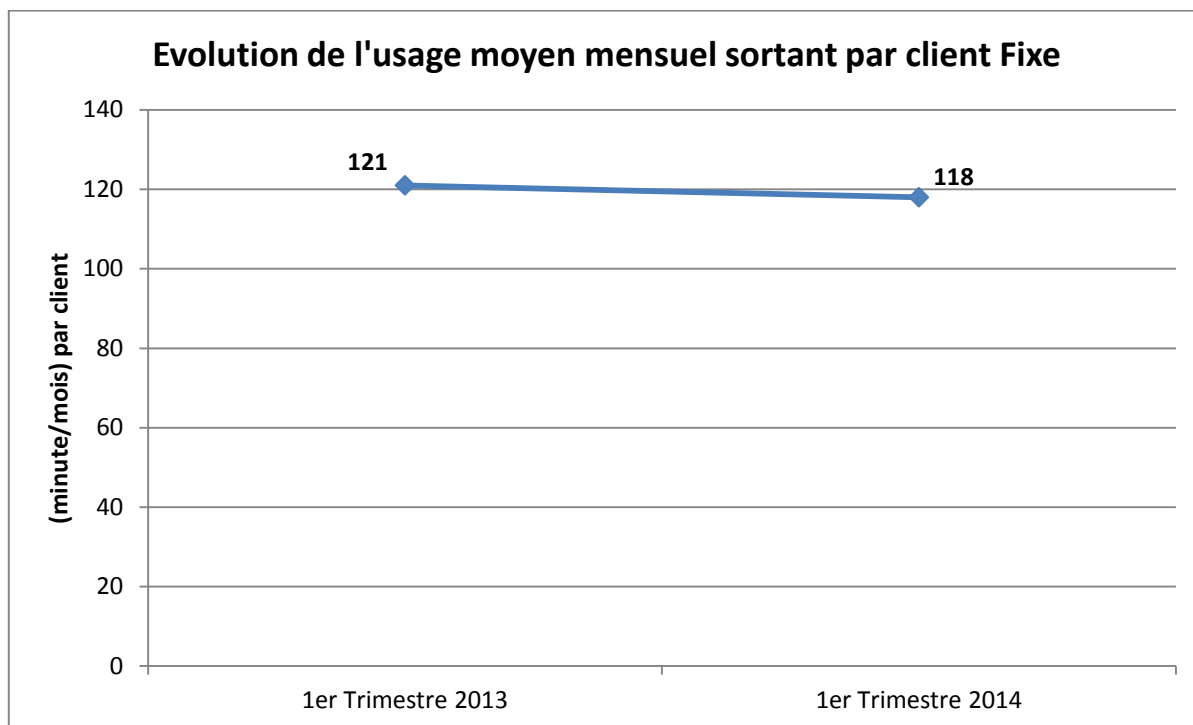


	1 <sup>er</sup> trimestre 2013	1 <sup>er</sup> trimestre 2014	Evolution
Revenu moyen d'une minute de communication(ARPM) Fixe (en DHHT/minute)	0,66	0,75	14%

<sup>6</sup>ARPM : Le revenu moyen d'une minute de communication (ARPM « Average Revenue Per Minute ») Fixe est obtenu en divisant le Chiffre d'Affaires hors taxes des communications voix sortantes Fixe par le trafic sortant Fixe en minutes.



## Evolution de l'usage moyen mensuel sortant par client Fixe<sup>7</sup>



	1 <sup>er</sup> trimestre 2013	1 <sup>er</sup> trimestre 2014	Evolution
Usage moyen mensuel sortant par client Fixe (en minute/mois/client)	121	118	- 2%

<sup>7</sup>L'usage moyen mensuel sortant par client Fixe est obtenu en divisant le trafic sortant Fixe en minutes par le parc moyen des abonnés Fixe et par la période concernée en mois.