

ROYAUME DU MAROC
LE CHEF DU GOUVERNEMENT



TABLEAU DE BORD **MARCHÉ DU FIXE AU MAROC**

Tableau de Bord*
-Septembre 2014-

* Ce document est publié à titre indicatif. Les dispositions y figurant sont à considérer à titre d'information.

SOMMAIRE

MARCHE DE LA TELEPHONIE FIXE

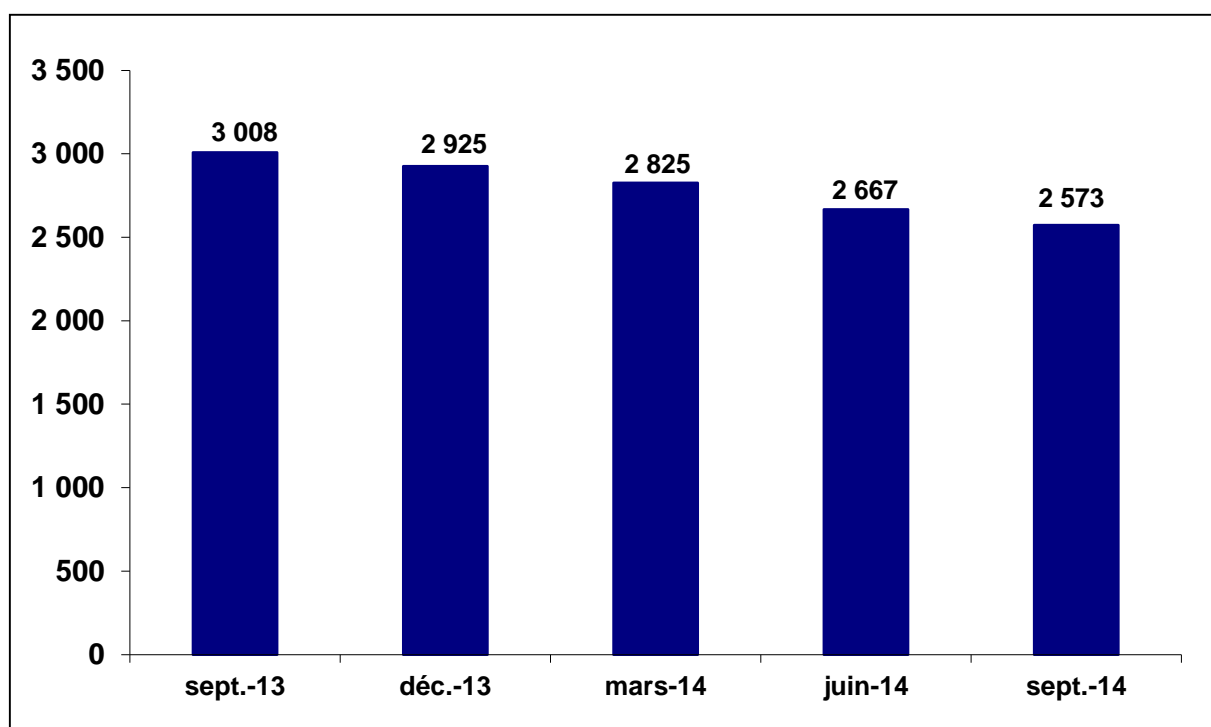
- **PARC GLOBAL**
- **TAUX DE PENETRATION**
- **PARC RESIDENTIEL**
- **PARC PROFESSIONNEL**
- **TRAFIC VOIX SORTANT**
- **EVOLUTION DES PRIX (ARPM) ET DE L'USAGE MOYEN MENSUEL SORTANT PAR CLIENT FIXE**

PARC GLOBAL DE LA TELEPHONIE FIXE

Parc FIXE

TELEPHONIE FIXE	Sept-13	Déc-13	Mars-14	Juin-14	Sept-14
Parc global ¹	3 007 975	2 924 861	2 825 001	2 667 370	2 573 181
Dont mobilité restreinte	1 488 724	1 358 001	1 220 225	1 033 436	931 697
Croissance nette trimestrielle ²	- 104 784	- 83 114	- 99 860	- 157 631	- 94 189
croissance en % ³	- 3,37%	- 2,76%	- 3,41%	- 5,58%	- 3,53%
Taux de pénétration ⁴	9,16%	8,90%	8,60%	8,04%	7,76%

Evolution trimestrielle du Parc Fixe (en milliers)



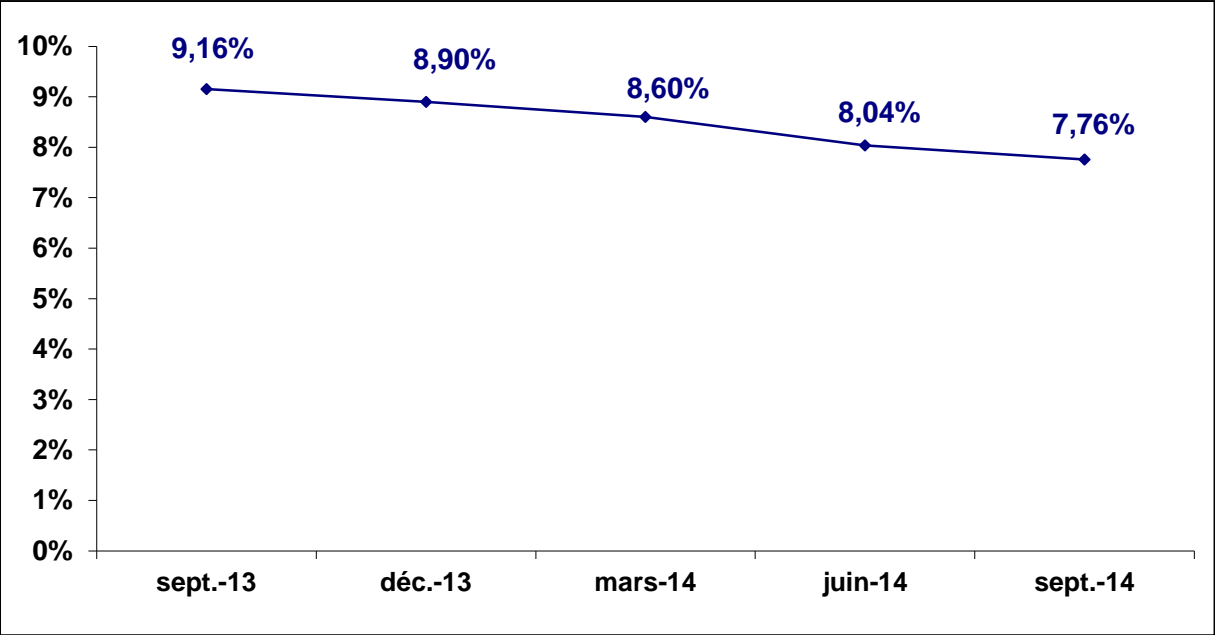
¹Ce chiffre regroupe les abonnés résidentiels, professionnels ainsi que les publiphones utilisant le réseau fixe.

²La croissance nette du trimestre N : Le parc global à la fin du trimestre N – Le parc global à la fin du trimestre N-1.

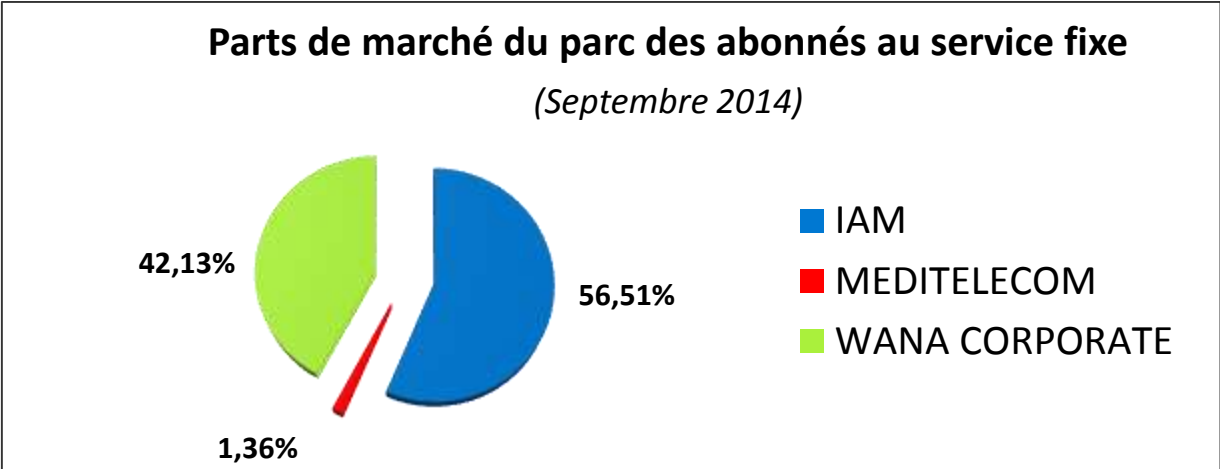
³ La croissance en % du trimestre N : (Le parc global à la fin du trimestre N – Le parc global à la fin du trimestre N-1) / Le parc à la fin du trimestre N-1.

⁴Le calcul du taux de pénétration de la téléphonie fixe par l'observatoire des marchés de l'ANRT se base sur les projections de la population publiées par la Direction de la Statistique/HCP à partir du RGPH 2004. La population de référence pour le calcul de ce taux de pénétration à partir du mois de juin d'une année N est celle issue des projections de la Direction de la Statistique pour cette année.

Evolution trimestrielle du taux de pénétration



Parts de Marché au 30 septembre 2014

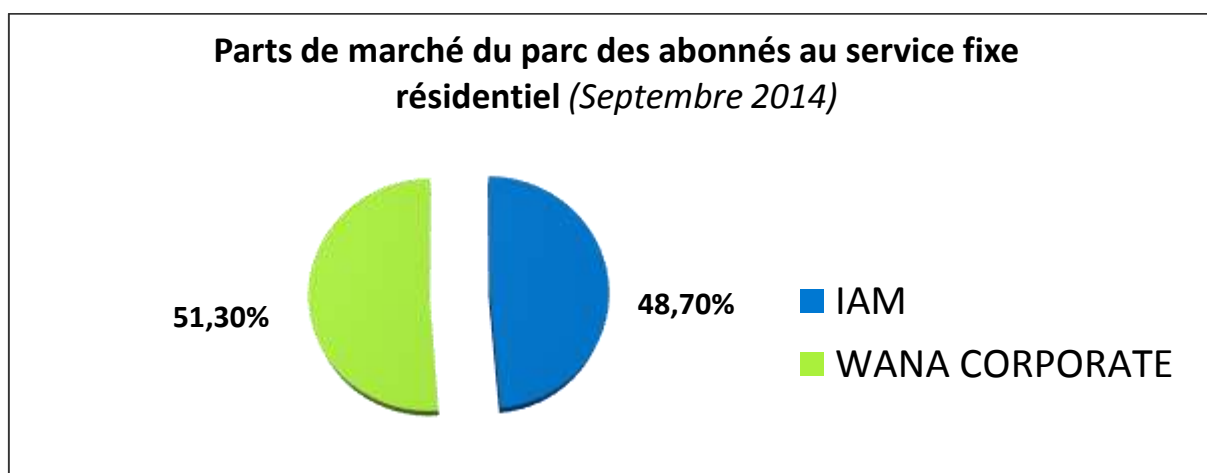


PARC RESIDENTIEL

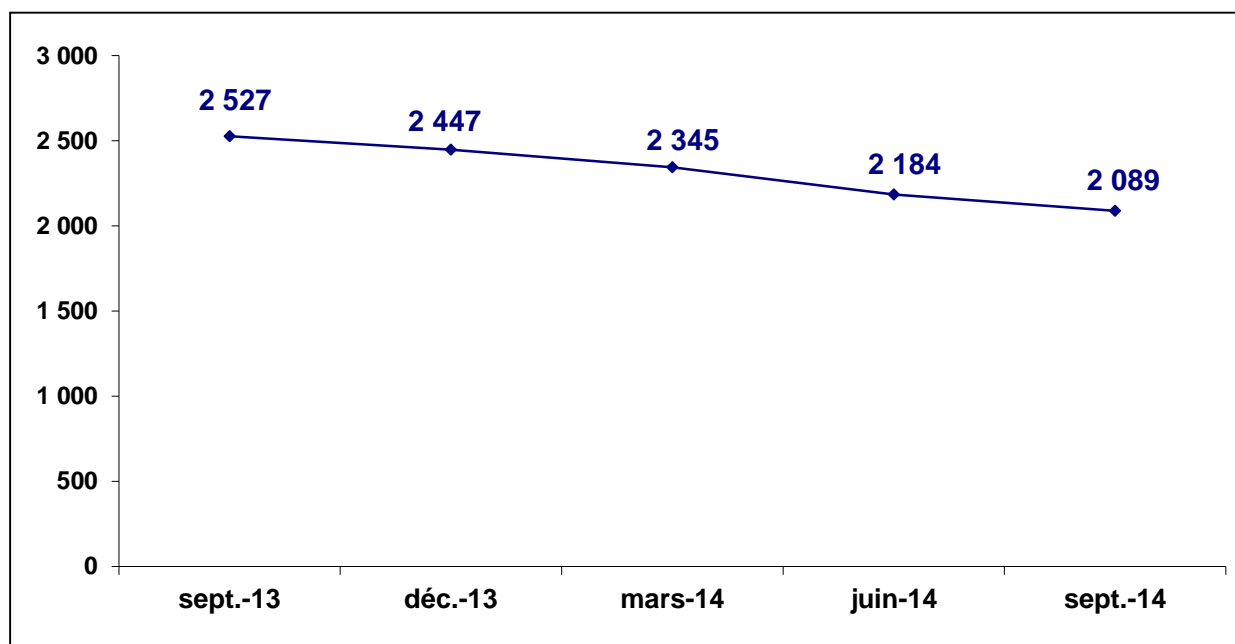
Nombre d'abonnés Résidentiels

Téléphonie Fixe	Sept-13	Déc-13	Mars-14	Juin-14	Sept-14
Parc Résidentiel	2 526 512	2 447 224	2 344 567	2 184 052	2 088 973
Croissance nette trimestrielle	- 104 603	- 79 288	- 102 657	- 160 515	- 95 079
croissance en %	- 3,98%	- 3,14%	- 4,19%	- 6,85%	- 4,35%

Parts de Marché au 30 septembre 2014



Evolution trimestrielle du Parc des Résidentiels (en milliers)

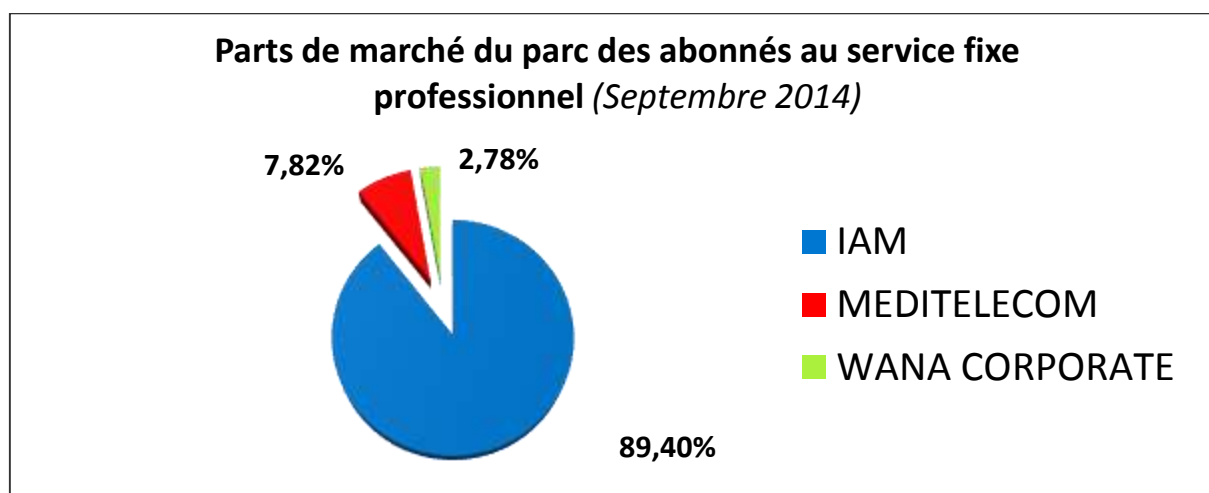


PARC PROFESSIONNEL

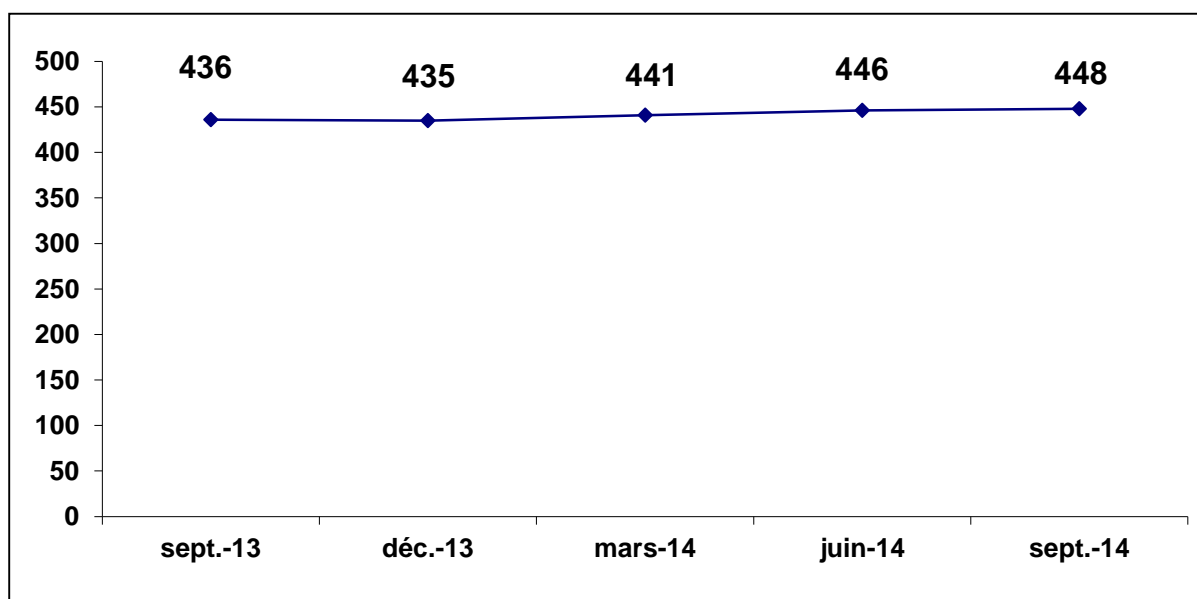
Nombre d'abonnés Professionnels

Téléphonie Fixe	Sept-13	Déc-13	Mars-14	Juin-14	Sept-14
Parc Professionnel	435 851	435 106	440 667	445 934	448 197
Croissance nette trimestrielle	2 054	- 745	5 561	5 267	2 263
croissance en %	0,47%	- 0,17%	0,72%	1,20%	0,51%

Parts de Marché au 30 septembre 2014

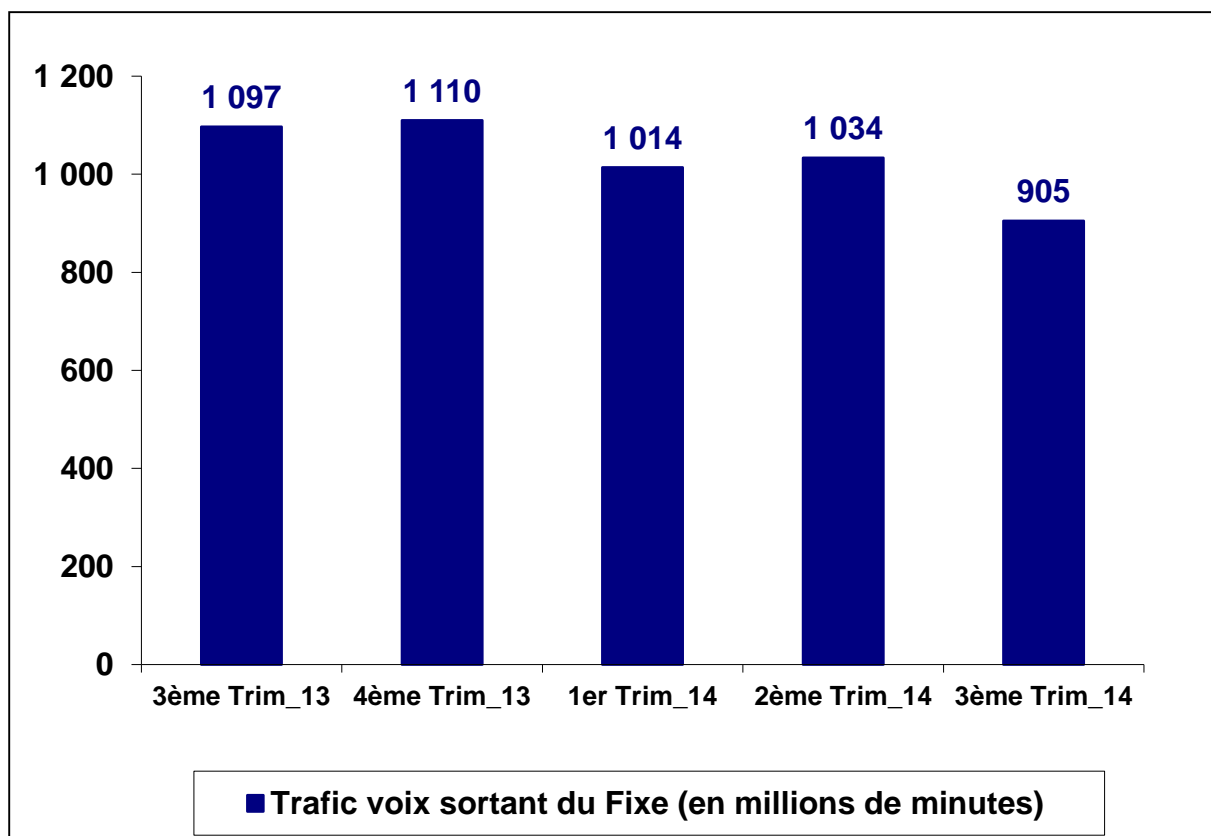


Evolution trimestrielle du Parc des Professionnels (en milliers)



TRAFIC VOIX SORTANT

Evolution trimestrielle du trafic voix sortant du Fixe⁵



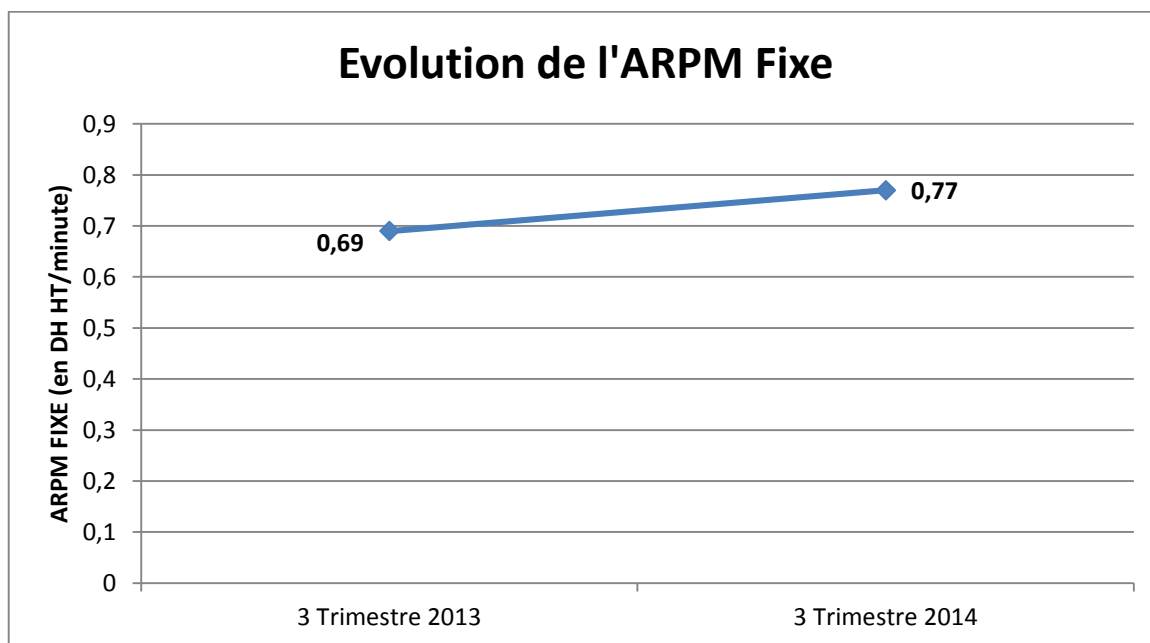
Evolution de la croissance trimestrielle du trafic voix sortant du Fixe

Trafic voix sortant du fixe (en million de min)	3ème Trim-13	4ème Trim-13	1er Trim-14	2ème Trim-14	3ème Trim-14
Croissance nette trimestrielle	- 148,64	13,24	- 96,11	19,76	- 128,47
croissance en %	- 11,94%	1,21%	- 8,66%	1,95%	- 12,43%

⁵Le trafic voix sortant correspond à la somme des minutes consommées par les clients des trois opérateurs de la téléphonie fixe et de la mobilité restreinte dans un trimestre.

EVOLUTION DES PRIX (ARPM) ET DE L'USAGE MOYEN MENSUEL SORTANT PAR CLIENT FIXE

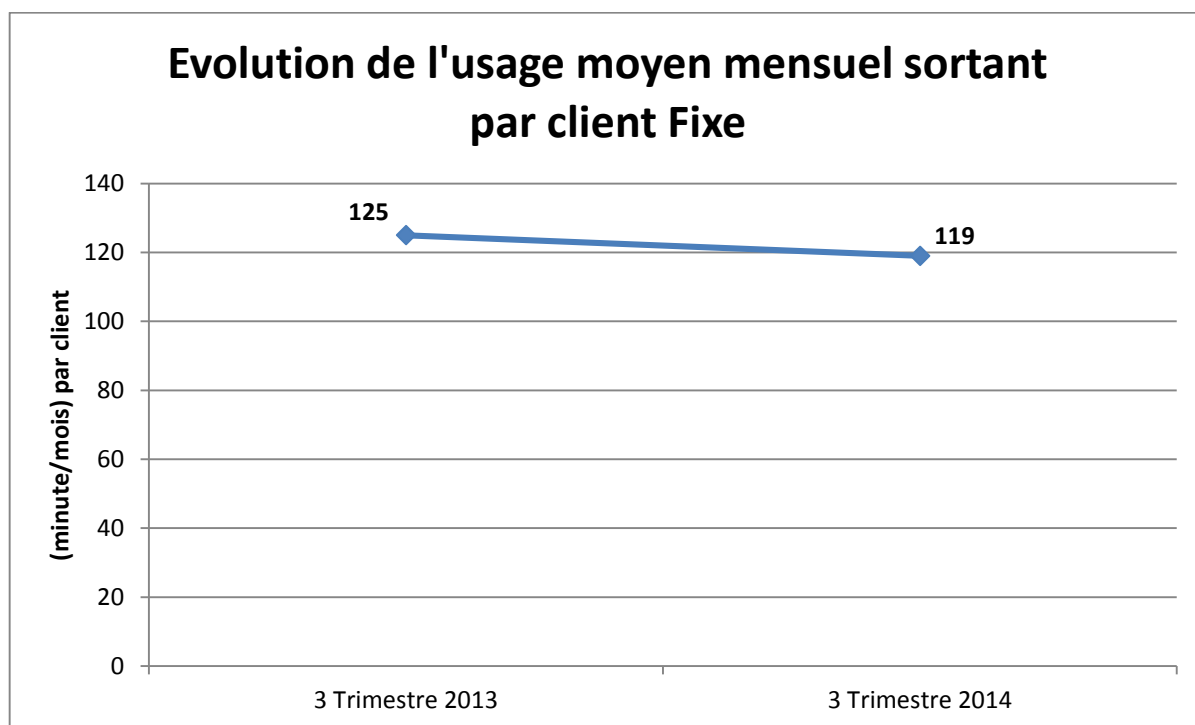
Evolution de l'ARPM⁶ Fixe



	3 Trimestre 2013	3 Trimestre 2014	Evolution
Revenu moyen d'une minute de communication(ARPM) Fixe (en DHHT/minute)	0,69	0,77	12%

⁶ARPM : Le revenu moyen d'une minute de communication (ARPM « Average Revenue Per Minute ») Fixe est obtenu en divisant le Chiffre d'Affaires hors taxes des communications voix sortantes Fixe par le trafic sortant Fixe en minutes.

Evolution de l'usage moyen mensuel sortant par client Fixe⁷



	3 Trimestre 2013	3 Trimestre 2014	Evolution
Usage moyen mensuel sortant par client Fixe (en minute/mois/client)	125	119	- 5%

⁷L'usage moyen mensuel sortant par client Fixe est obtenu en divisant le trafic sortant Fixe en minutes par le parc moyen des abonnés Fixe et par la période concernée en mois.