

ROYAUME DU MAROC  
LE CHEF DU GOUVERNEMENT



# **TABLEAU DE BORD\*** **MARCHÉ DU FIXE AU MAROC**

**-Données à fin mars 2015-**

\* Ce document est publié à titre indicatif. Les dispositions y figurant sont à considérer à titre d'information.

# SOMMAIRE

## MARCHE DE LA TELEPHONIE FIXE

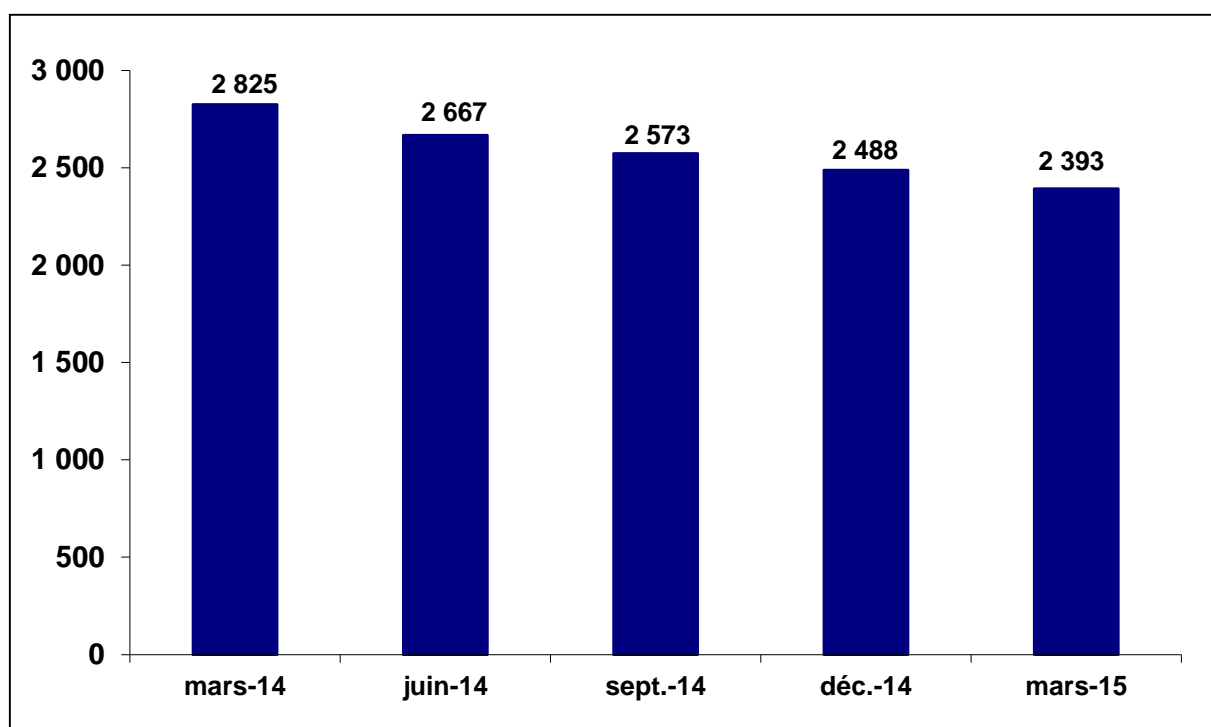
- PARC GLOBAL
- TAUX DE PENETRATION
- PARC RESIDENTIEL
- PARC PROFESSIONNEL
- TRAFIC VOIX SORTANT
- EVOLUTION DES PRIX (ARPM) ET DE L'USAGE MOYEN MENSUEL SORTANT PAR CLIENT FIXE

## PARC GLOBAL DE LA TELEPHONIE FIXE

### Parc FIXE

TELEPHONIE FIXE	Mars-14	Juin-14	Sept-14	Déc-14	Mars-15
Parc global <sup>1</sup>	2 825 001	2 667 370	2 573 181	2 487 738	2 392 877
Dont mobilité restreinte	1 220 225	1 033 436	931 697	810 440	686 028
Croissance nette trimestrielle <sup>2</sup>	- 99 860	- 157 631	- 94 189	- 85 443	- 94 861
croissance en % <sup>3</sup>	- 3,41%	- 5,58%	- 3,53%	- 3,32%	- 3,81%
Taux de pénétration <sup>4</sup>	8,60%	8,04%	7,76%	7,50%	7,07%

### Evolution trimestrielle du Parc Fixe (en milliers)



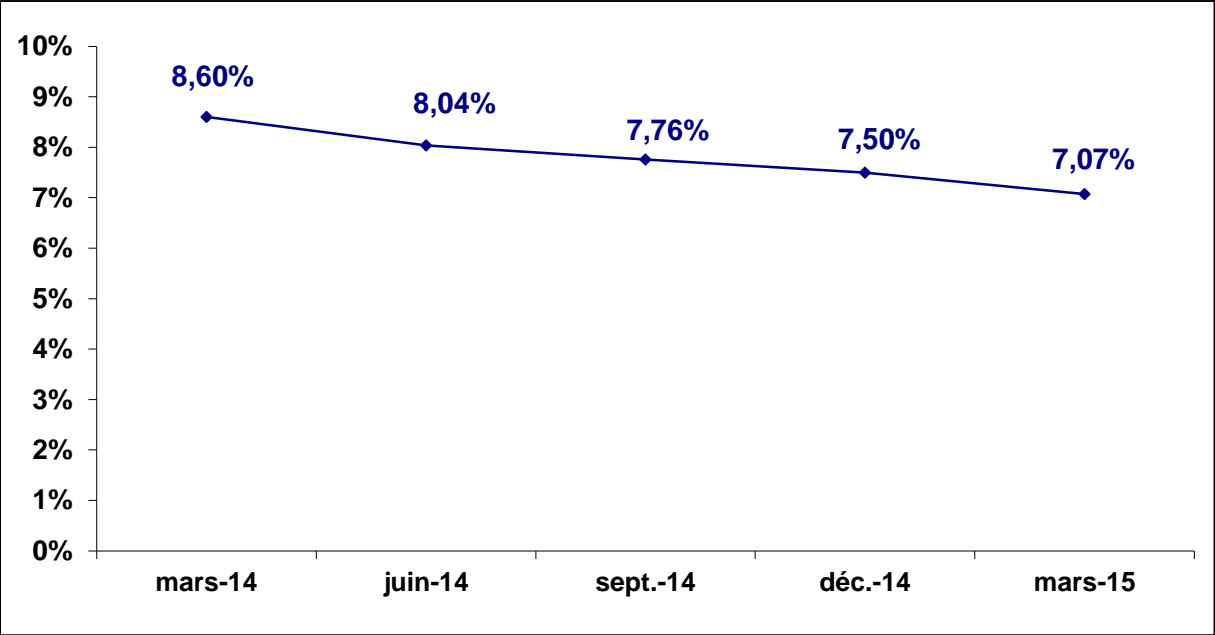
<sup>1</sup>Ce chiffre regroupe les abonnés résidentiels, professionnels ainsi que les publiphones utilisant le réseau fixe.

<sup>2</sup>La croissance nette du mois M : Le parc global à la fin du mois M – Le parc global à la fin du mois M-3.

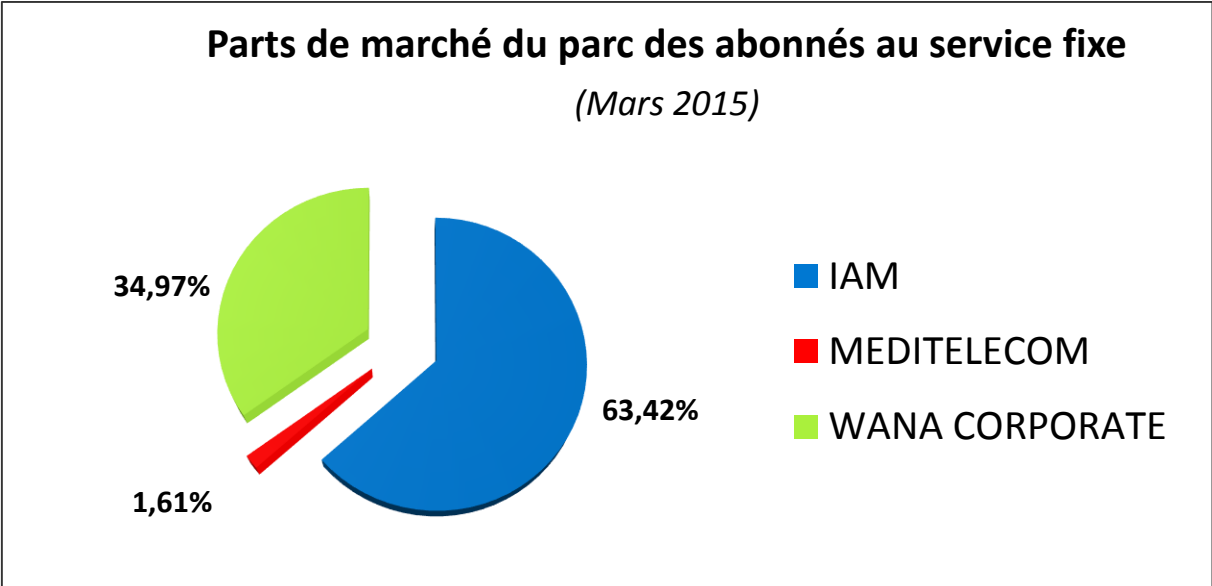
<sup>3</sup>La croissance en % du mois M : (Le parc global à la fin du mois M – Le parc global à la fin du mois M-3) / Le parc à la fin du mois M-3.

<sup>4</sup>A partir du mois de mars 2015, le calcul du taux de pénétration se base sur les résultats du dernier recensement de la population et de l'habitat (RGPH 2014/HCP). Avant cette date, le calcul de ce taux se basait sur les projections de la population (RGPH 2004/HCP).

**Evolution trimestrielle du taux de pénétration**



**Parts de Marché à fin mars 2015**

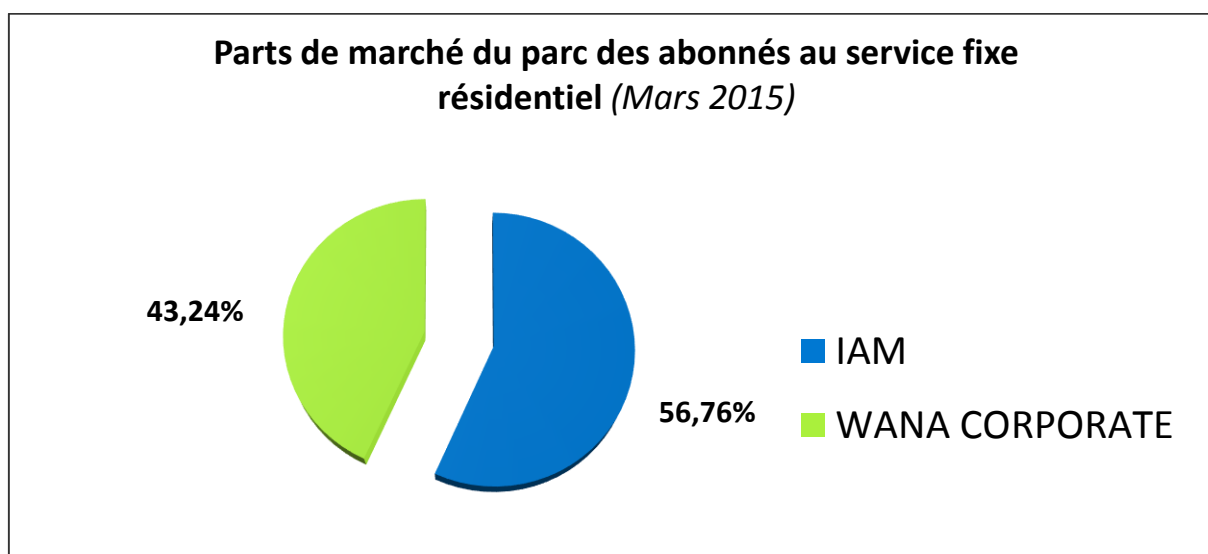


## PARC RESIDENTIEL

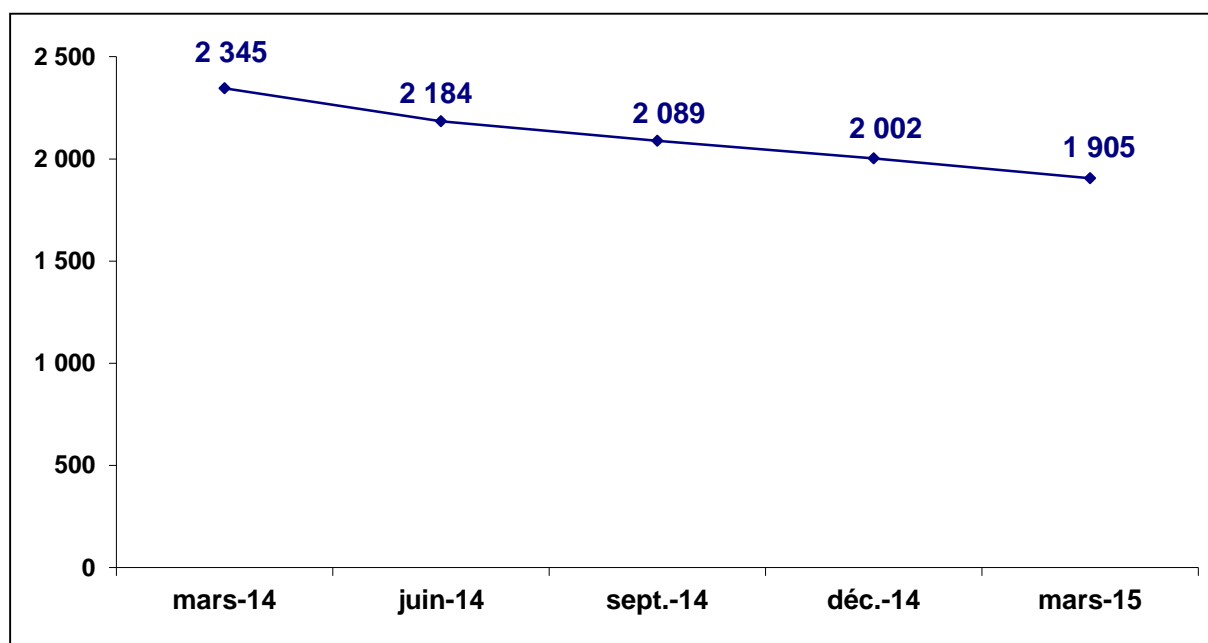
### Nombre d'abonnés Résidentiels

Téléphonie Fixe	Mars-14	Juin-14	Sept-14	Déc-14	Mars-15
Parc Résidentiel	2 344 567	2 184 052	2 088 973	2 001 846	1 904 633
Croissance nette trimestrielle	- 102 657	- 160 515	- 95 079	- 87 127	- 97 213
croissance en %	- 4,19%	- 6,85%	- 4,35%	- 4,17%	- 4,86%

### Parts de Marché à fin mars 2015



### Evolution trimestrielle du Parc des Résidentiels (en milliers)

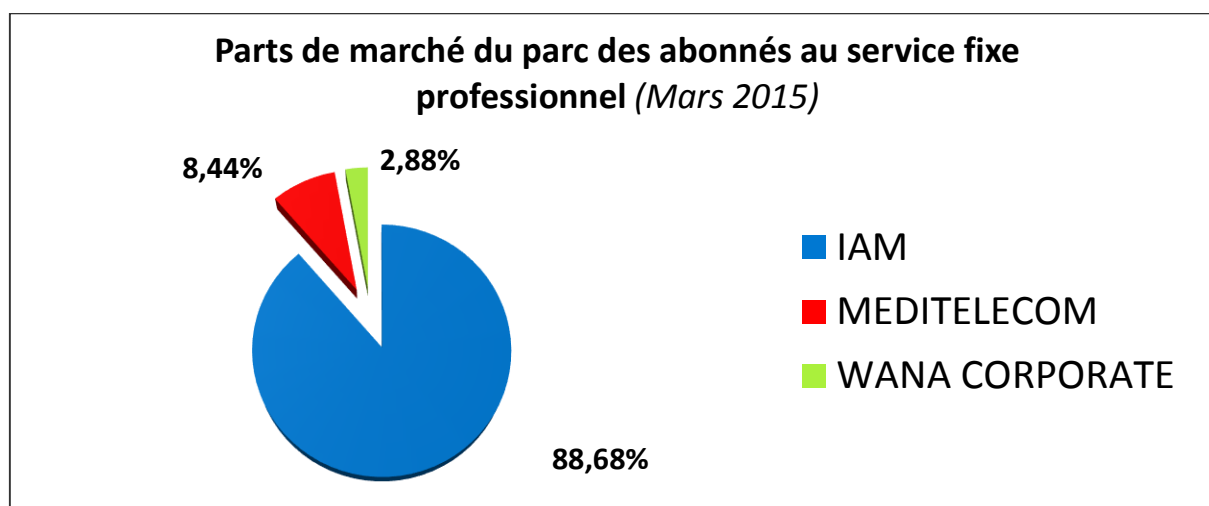


## PARC PROFESSIONNEL

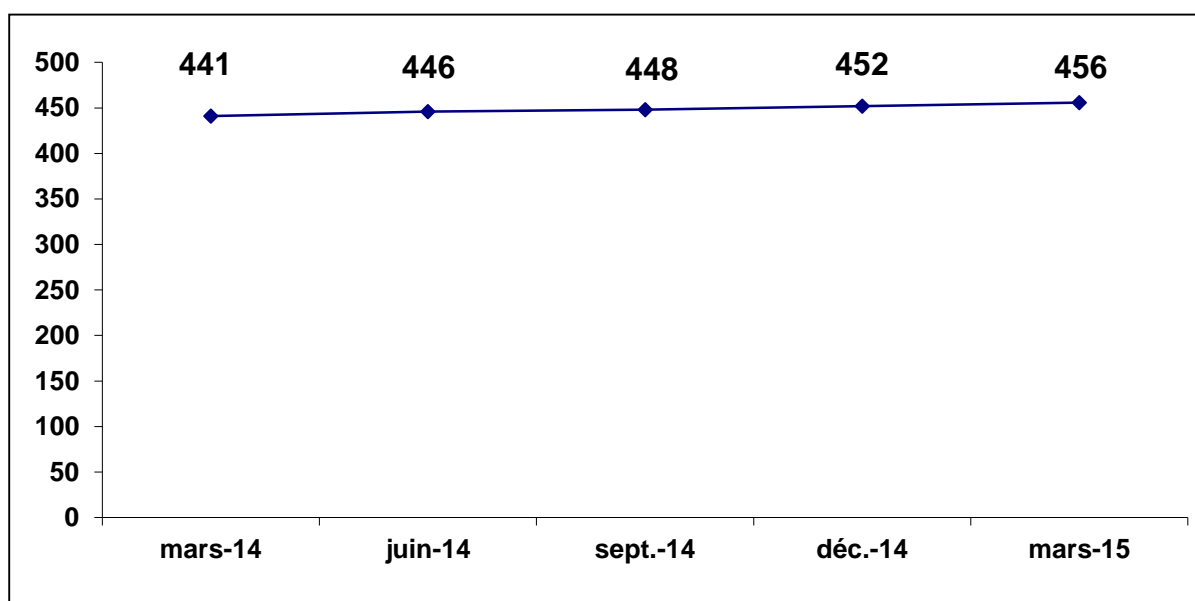
### Nombre d'abonnés Professionnels

Téléphonie Fixe	Mars-14	Juin-14	Sept-14	Déc-14	Mars-15
Parc Professionnel	440 667	445 934	448 197	452 272	456 302
Croissance nette trimestrielle	5 561	5 267	2 263	4 075	4 030
croissance en %	0,72%	1,20%	0,51%	0,91%	0,89%

### Parts de Marché à fin mars 2015

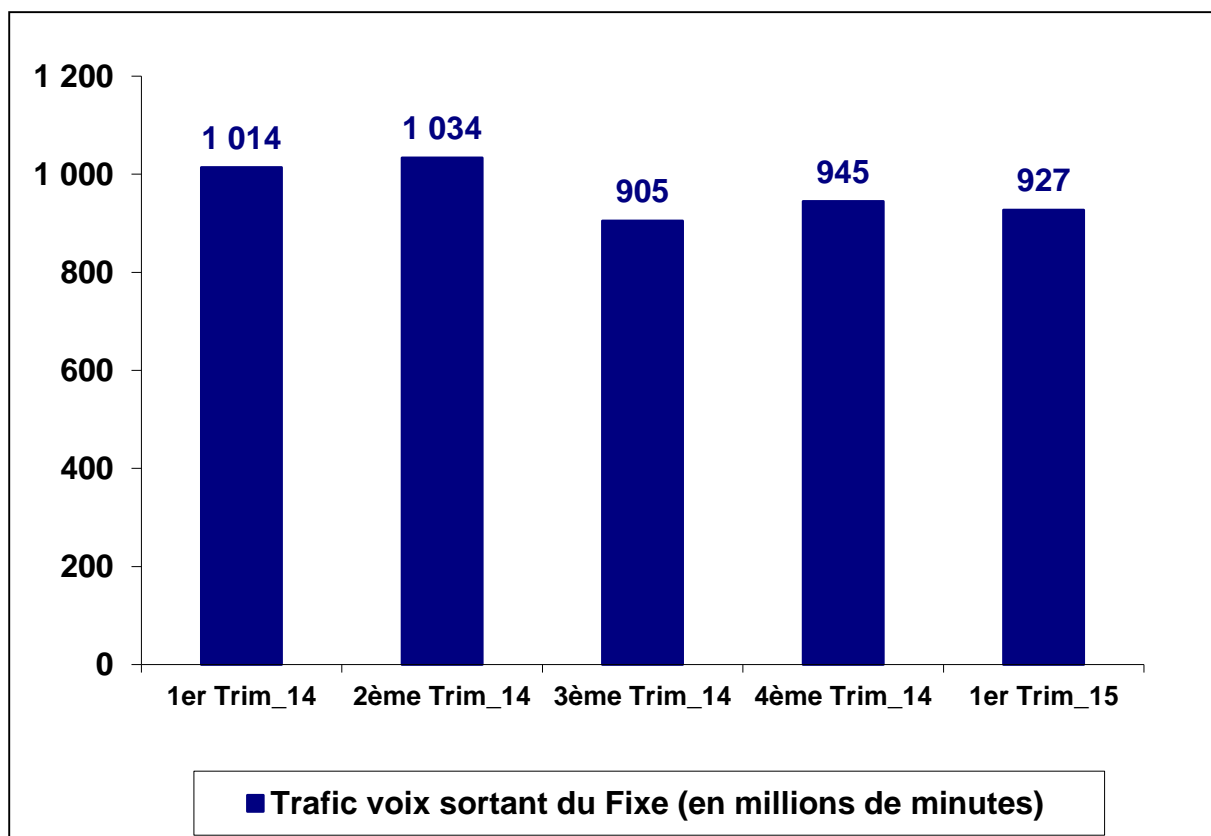


### Evolution trimestrielle du Parc des Professionnels (en milliers)



## TRAFIC VOIX SORTANT

### Evolution trimestrielle du trafic voix sortant du Fixe<sup>5</sup>



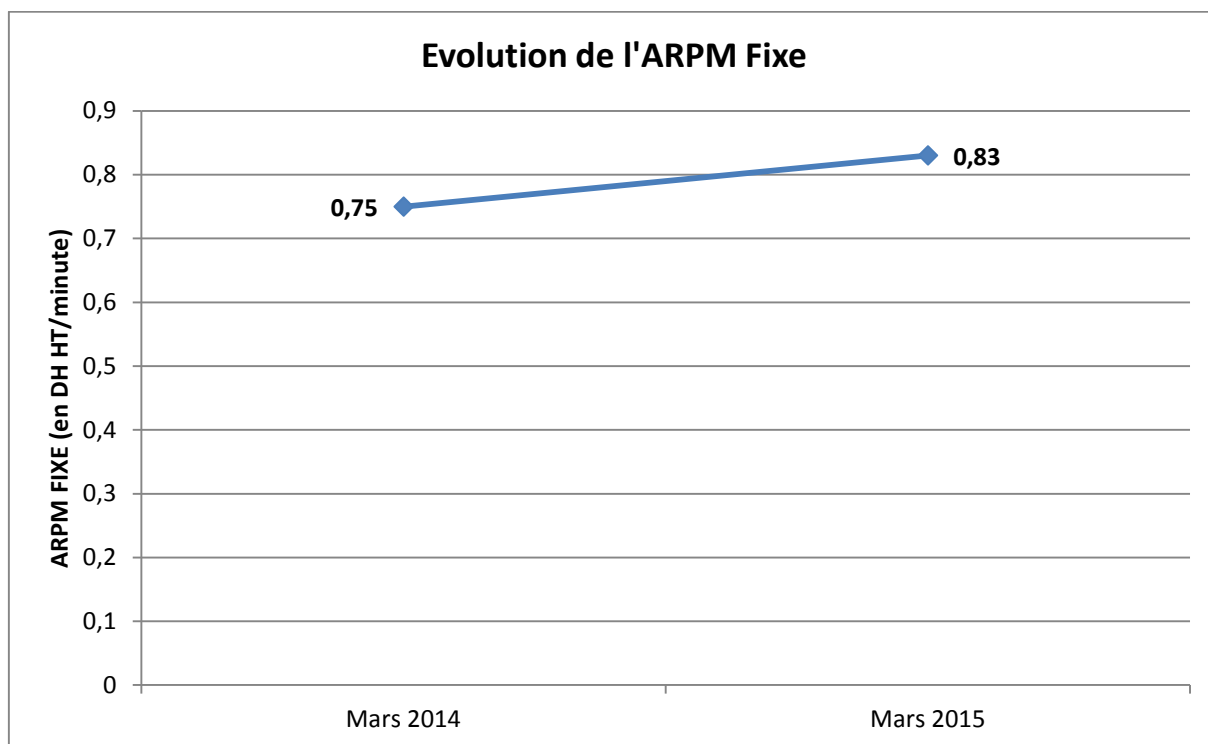
### Evolution de la croissance trimestrielle du trafic voix sortant du Fixe

Trafic voix sortant du fixe (en million de min)	1 <sup>er</sup> Trim-14	2 <sup>ème</sup> Trim-14	3 <sup>ème</sup> Trim-14	4 <sup>ème</sup> Trim-14	1 <sup>er</sup> Trim-15
Croissance nette trimestrielle	- 96,11	19,76	- 128,47	39,52	- 17,24
croissance en %	- 8,66%	1,95%	- 12,43%	4,37%	- 1,83%

<sup>5</sup>Le trafic voix sortant correspond à la somme des minutes consommées durant le trimestre par les clients de tous les opérateurs de la téléphonie fixe et de la mobilité restreinte dans un trimestre.

## EVOLUTION DES PRIX (ARPM) ET DE L'USAGE MOYEN MENSUEL SORTANT PAR CLIENT FIXE

### Evolution de l'ARPM<sup>6</sup> Fixe

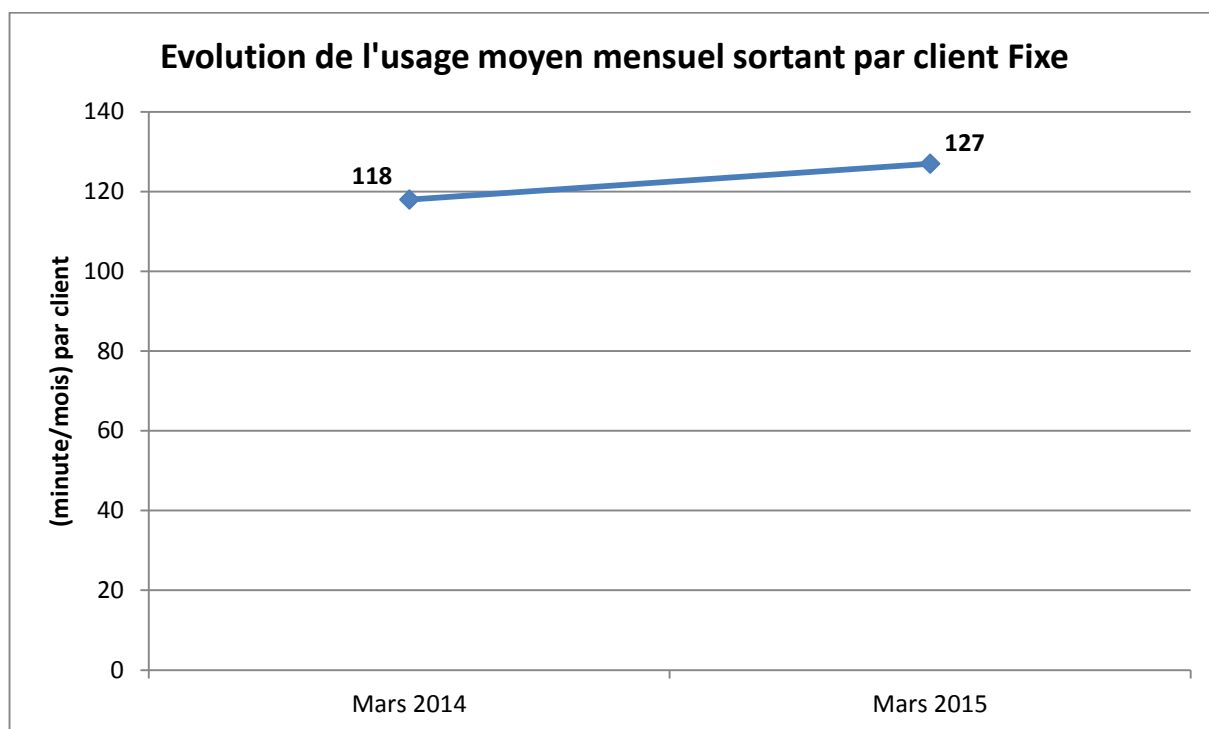


	Mars 2014	Mars 2015	Evolution
<b>Revenu moyen d'une minute de communication(ARPM) Fixe (en DHHT/minute)</b>	<b>0,75</b>	<b>0,83</b>	<b>11%</b>

<sup>6</sup>ARPM (Average Revenue Per Minute), revenu moyen par minute de communication, est obtenu en divisant le Chiffre d'Affaires hors taxes des communications voix sortantes par le trafic sortant en minutes.



## Evolution de l'usage moyen mensuel sortant par client<sup>7</sup> Fixe



	Mars 2014	Mars 2015	Evolution
Usage moyen mensuel sortant par client Fixe (en minute/mois/client)	118	127	8%

<sup>7</sup> L'usage moyen est obtenu en divisant le trafic sortant en minutes par le parc moyen des abonnés et par la période concernée en mois (12 mois).