

ROYAUME DU MAROC
LE CHEF DU GOUVERNEMENT



TABLEAU DE BORD* **MARCHÉ DU FIXE AU MAROC**

-Décembre 2015-

* Ce document est publié à titre indicatif. Les dispositions y figurant sont à considérer à titre d'information.

SOMMAIRE

MARCHE DE LA TELEPHONIE FIXE

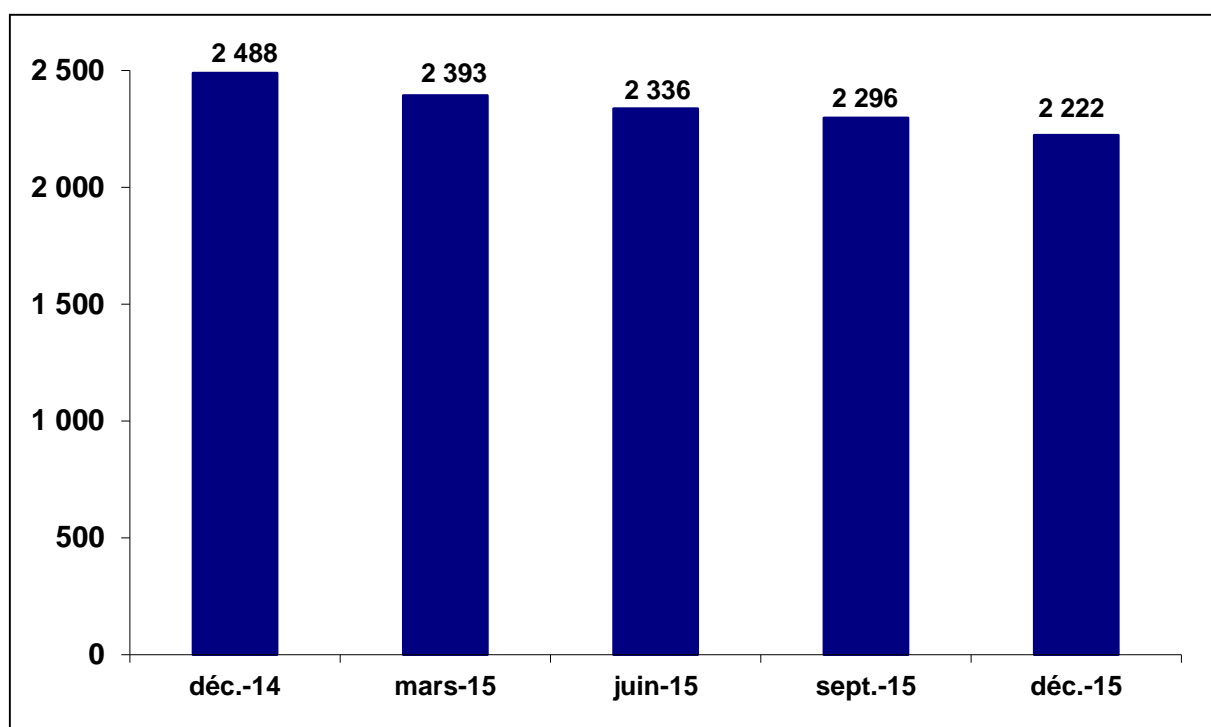
- PARC GLOBAL
- TAUX DE PENETRATION
- PARC RESIDENTIEL
- PARC PROFESSIONNEL
- TRAFIC VOIX SORTANT
- EVOLUTION DES PRIX (ARPM) ET DE L'USAGE MOYEN MENSUEL SORTANT PAR CLIENT FIXE

PARC GLOBAL DE LA TELEPHONIE FIXE

Parc FIXE

TELEPHONIE FIXE	Déc-14	Mars-15	Juin-15	Sept-15	Déc-15
Parc global ¹	2 487 738	2 392 877	2 336 038	2 295 893	2 222 370
Dont mobilité restreinte	810 440	686 028	610 727	565 584	470 344
Croissance nette trimestrielle ²	- 85 443	- 94 861	- 56 839	- 40 145	- 73 523
croissance en % ³	- 3,32%	- 3,81%	- 2,38%	- 1,72%	- 3,20%
Taux de pénétration ⁴	7,50%	7,07%	6,90%	6,78%	6,57%

Evolution trimestrielle du Parc Fixe (en milliers)



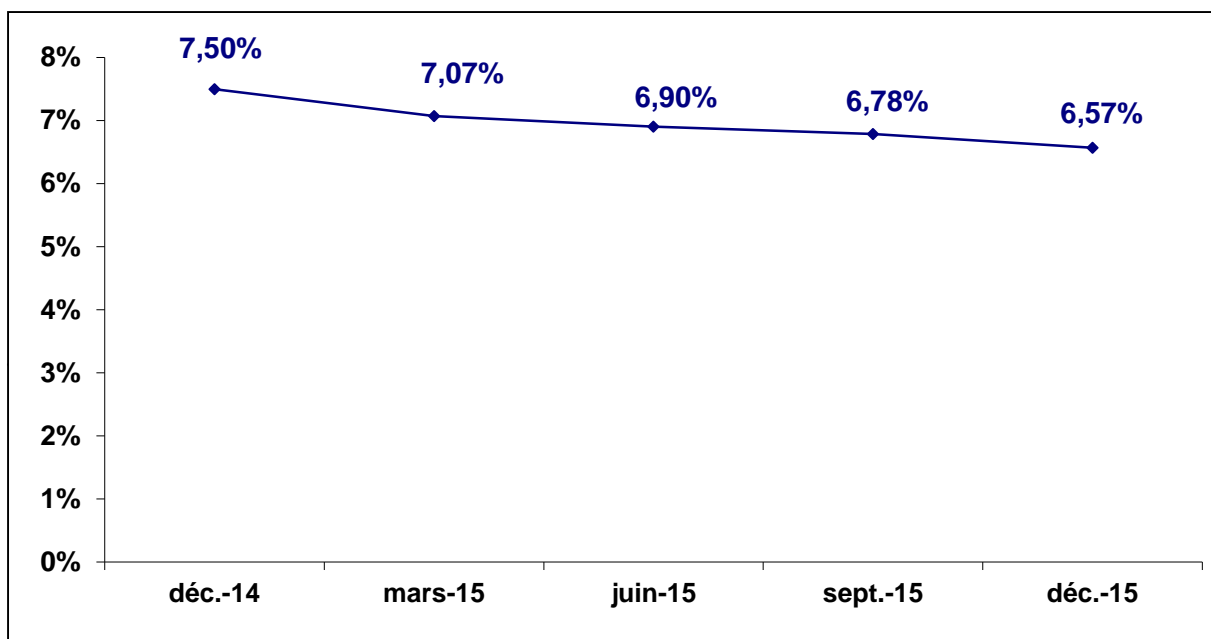
¹Ce chiffre regroupe les abonnés résidentiels, professionnels ainsi que les publiphones utilisant le réseau fixe.

²La croissance nette du mois M : Le parc global à la fin du mois M – Le parc global à la fin du mois M-3.

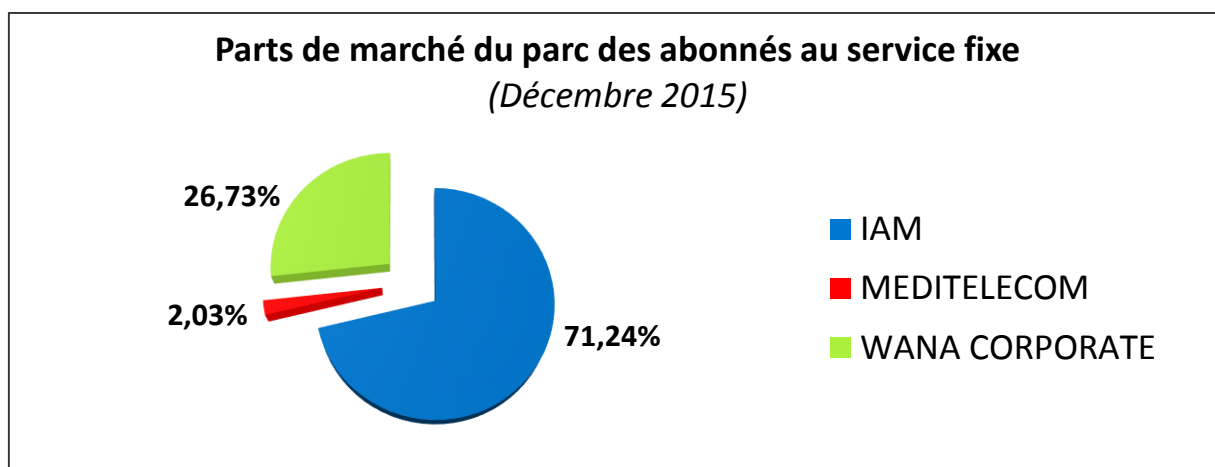
³La croissance en % du mois M : (Le parc global à la fin du mois M – Le parc global à la fin du mois M-3) / Le parc à la fin du mois M-3.

⁴A partir du mois de mars 2015, le calcul du taux de pénétration se base sur les résultats du dernier recensement de la population et de l'habitat (RGPH 2014/HCP). Avant cette date, le calcul de ce taux se basait sur les projections de la population (RGPH 2004/HCP).

Evolution trimestrielle du taux de pénétration



Parts de Marché à fin décembre 2015

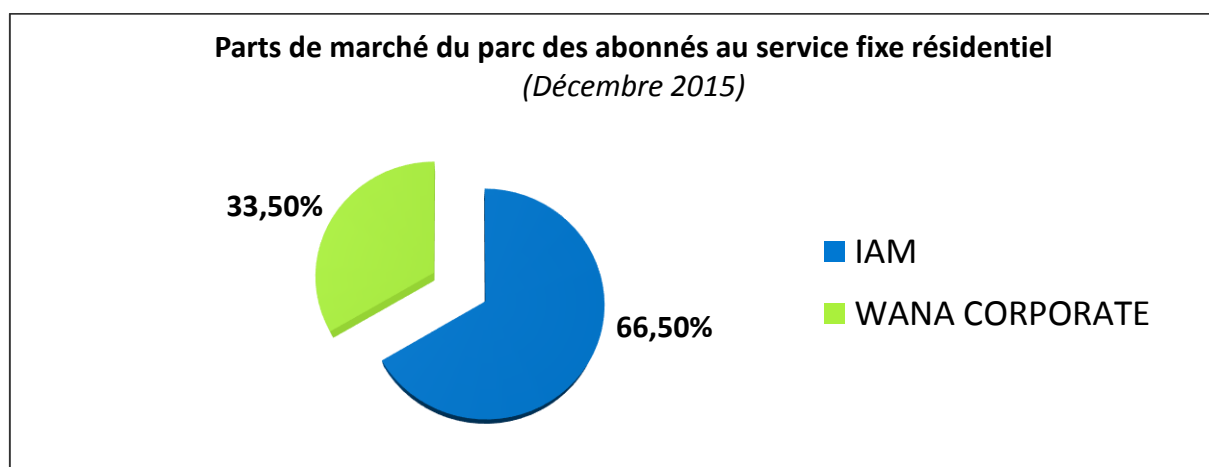


PARC RESIDENTIEL

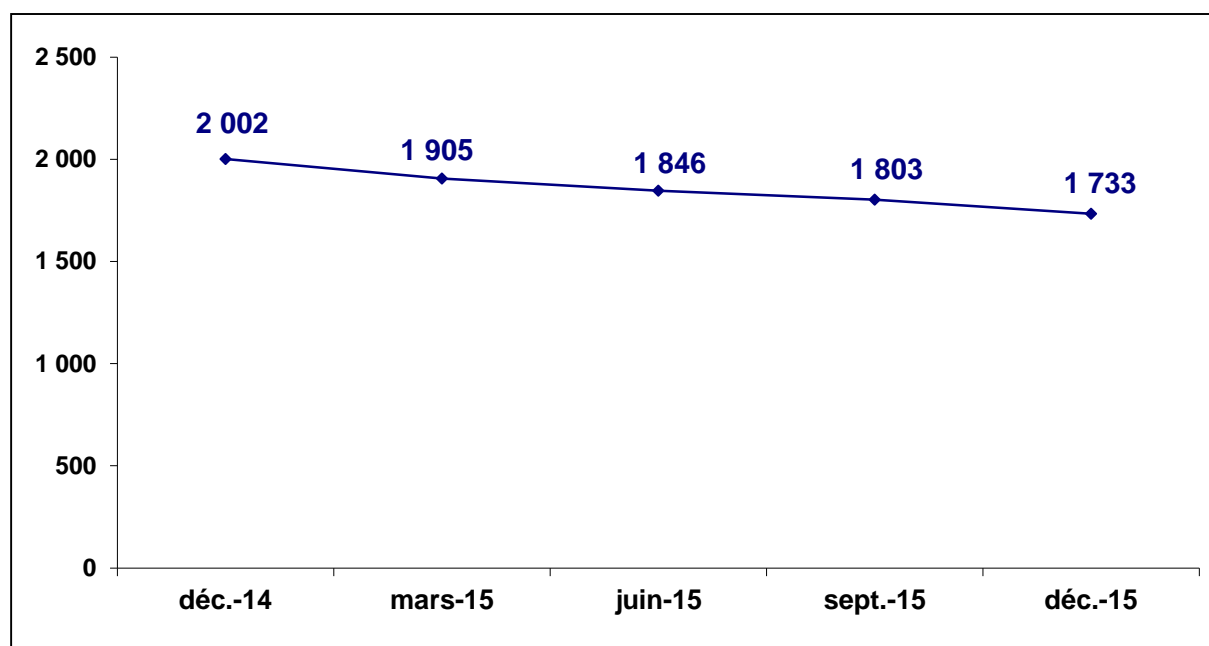
Nombre d'abonnés Résidentiels

Téléphonie Fixe	Déc-14	Mars-15	Juin-15	Sept-15	Déc-15
Parc Résidentiel	2 001 846	1 904 633	1 845 693	1 803 329	1 733 151
Croissance nette trimestrielle	- 87 127	- 97 213	- 58 940	- 42 364	- 70 178
croissance en %	- 4,17%	- 4,86%	- 3,09%	- 2,30%	- 3,89%

Parts de Marché à fin décembre 2015



Evolution trimestrielle du Parc Résidentiel (en milliers)

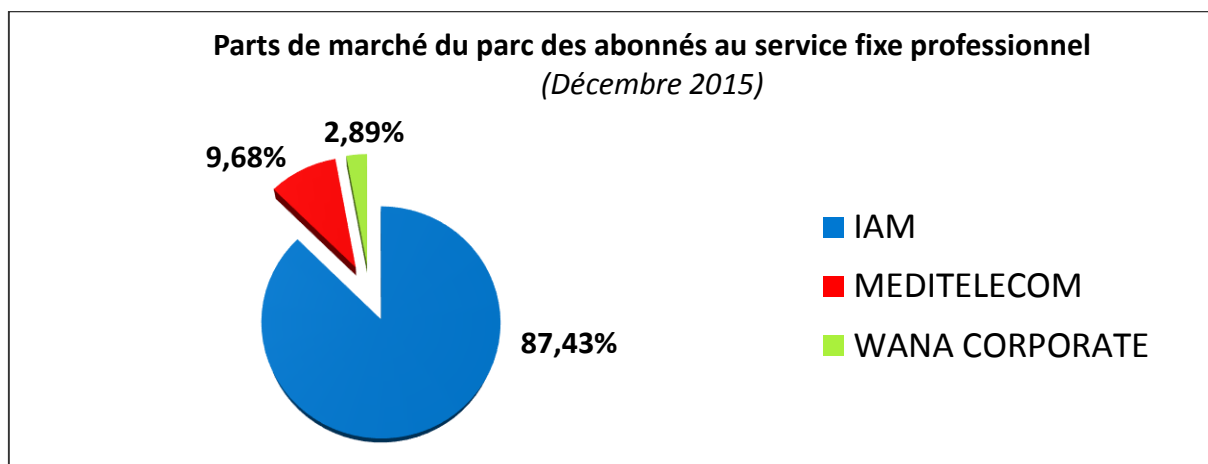


PARC PROFESSIONNEL

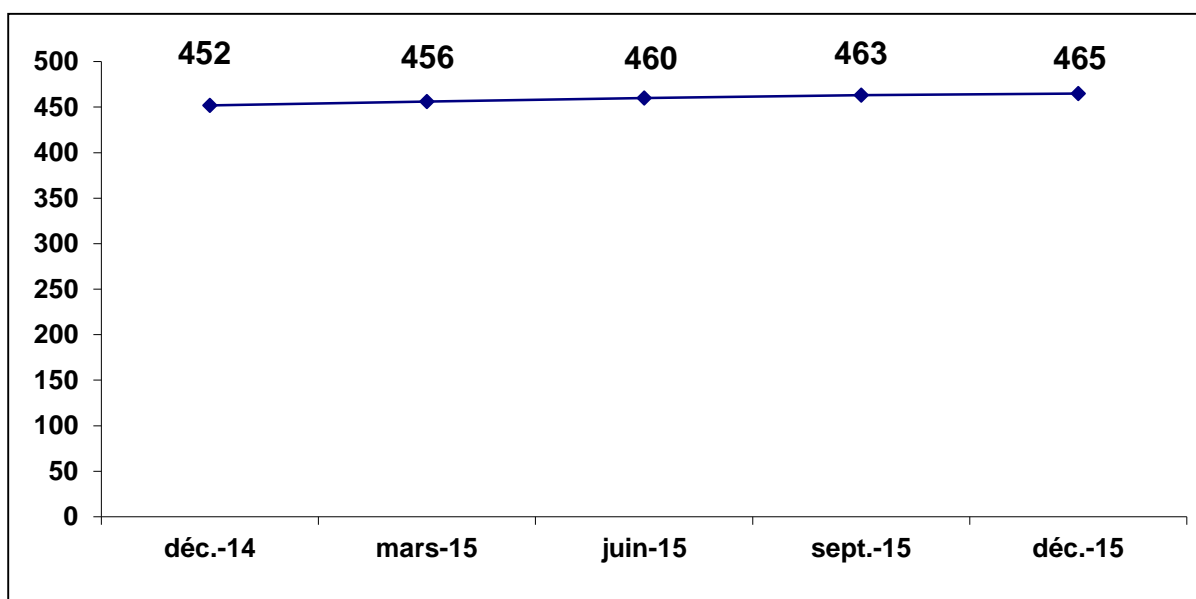
Nombre d'abonnés Professionnels

Téléphonie Fixe	Déc-14	Mars-15	Juin-15	Sept-15	Déc-15
Parc Professionnel	452 272	456 302	459 575	462 971	465 403
Croissance nette trimestrielle	4 075	4 030	3 273	3 396	2 432
croissance en %	0,91%	0,89%	0,72%	0,74%	0,53%

Parts de Marché à fin décembre 2015

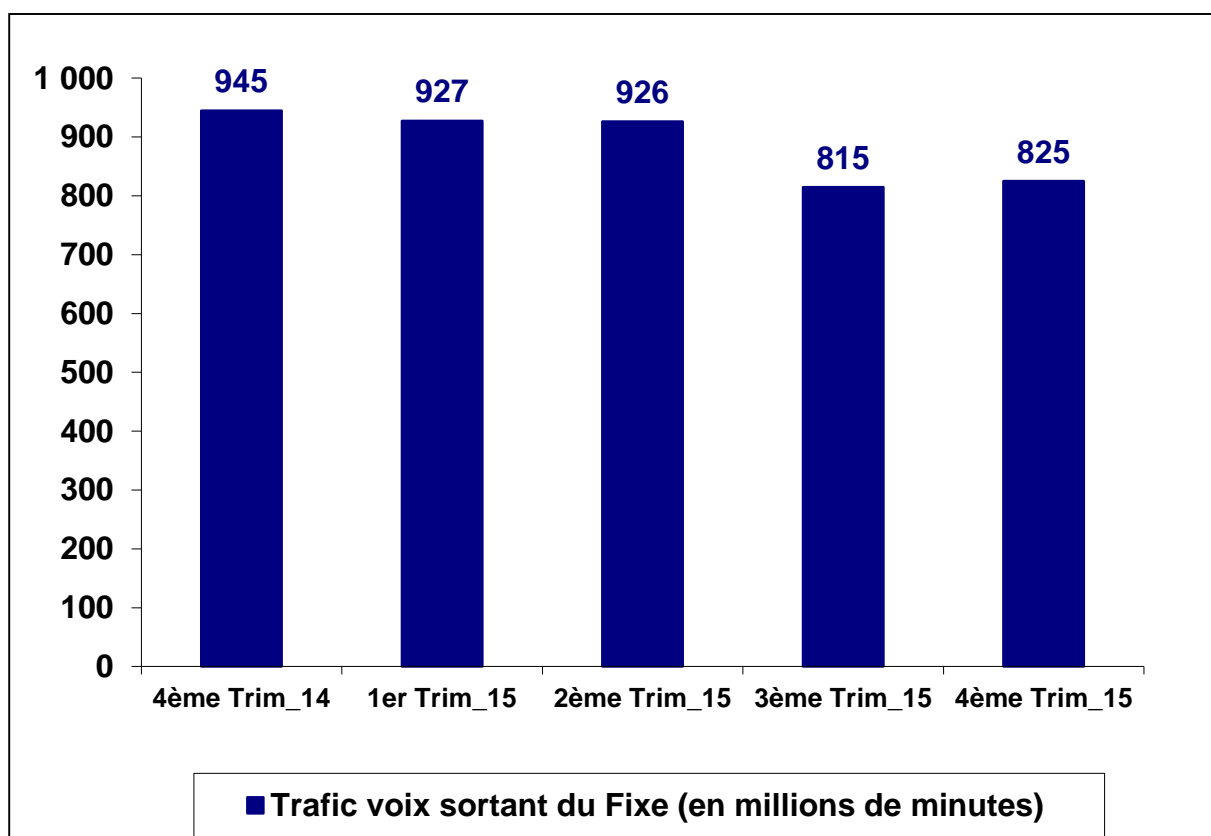


Evolution trimestrielle du Parc Professionnel (en milliers)



TRAFIC VOIX SORTANT

Evolution trimestrielle du trafic voix sortant du Fixe⁵



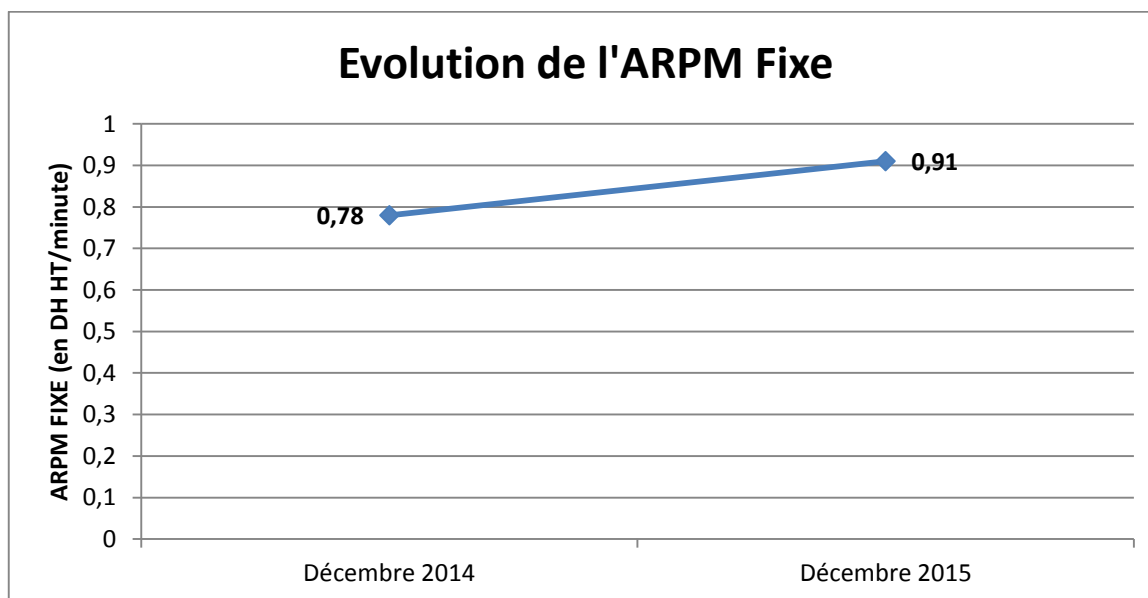
Evolution de la croissance trimestrielle du trafic voix sortant du Fixe

Trafic voix sortant du fixe (en million de min)	4ème Trim-14	1er Trim-15	2ème Trim-15	3ème Trim-15	4ème Trim-15
Croissance nette trimestrielle	39,52	- 17,24	- 1,29	- 111,42	10,20
croissance en %	4,37%	- 1,83%	- 0,14%	- 12,03%	1,25%

⁵Le trafic voix sortant correspond à la somme des minutes consommées durant le trimestre par les clients de tous les opérateurs de la téléphonie fixe et de la mobilité restreinte dans un trimestre.

EVOLUTION DES PRIX (ARPM) ET DE L'USAGE MOYEN MENSUEL SORTANT PAR CLIENT FIXE

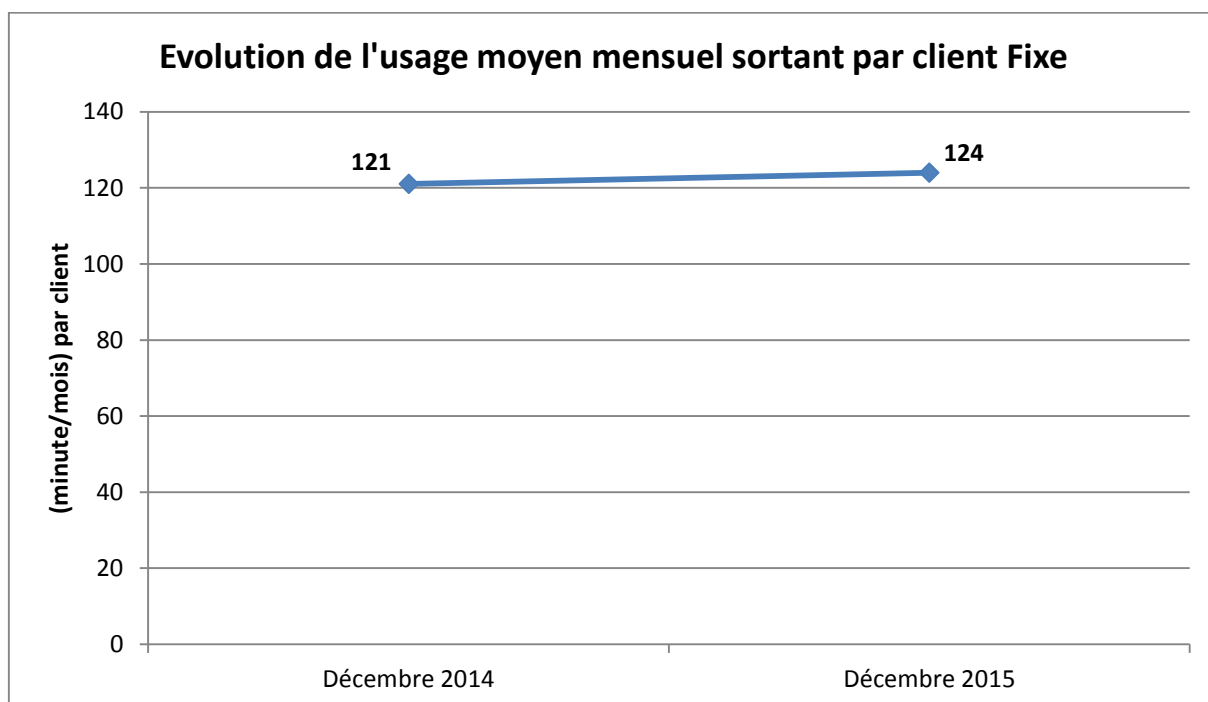
Evolution de l'ARPM⁶ Fixe



	Décembre 2014	Décembre 2015	Evolution
Revenu moyen d'une minute de communication(ARPM) Fixe (en DHHT/minute)	0,78	0,91	17%

⁶ARPM (Average Revenue Per Minute), revenu moyen par minute de communication, est obtenu en divisant le Chiffre d'Affaires hors taxes des communications voix sortantes par le trafic sortant en minutes.

Evolution de l'usage moyen mensuel sortant par client⁷ Fixe



	Décembre 2014	Décembre 2015	Evolution
Usage moyen mensuel sortant par client Fixe (en minute/mois/client)	121	124	2%

⁷ L'usage moyen est obtenu en divisant le trafic sortant en minutes par le parc moyen des abonnés et par la période concernée en mois.