

**TABLEAU DE BORD**  
**MARCHÉ DU MOBILE AU MAROC**

**Tableau de Bord Trimestriel\***  
**Mars 2007**

\* Ce document est publié à titre indicatif. Les dispositions y figurantes sont à considérer à titre d'information.

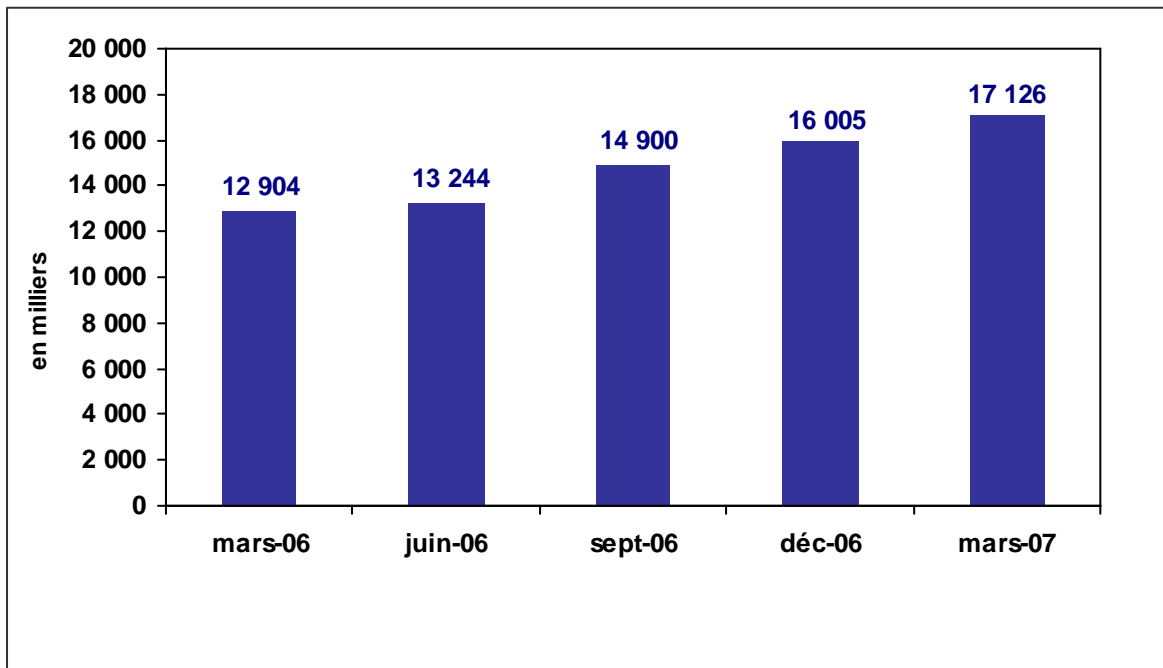
# **SOMMAIRE**

**Marché global de la téléphonie mobile**

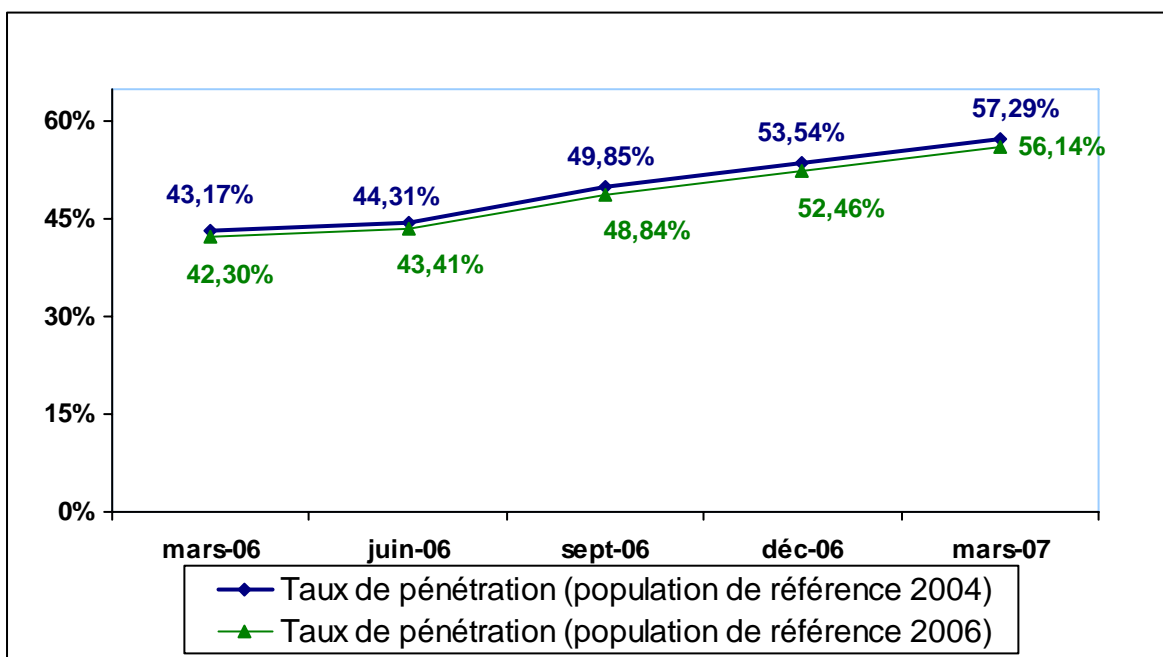
**Marché du Post-payé**

**Marché du Prépayé**

Evolution trimestrielle du parc global de la téléphonie mobile

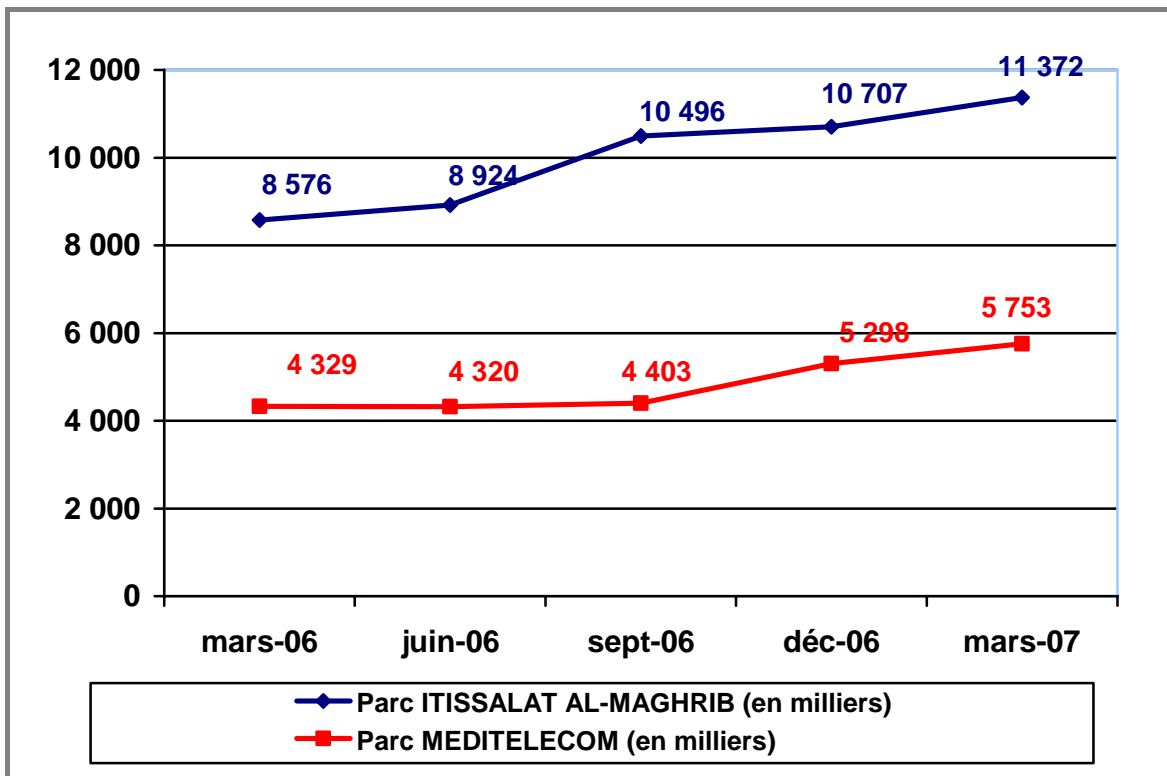


Evolution trimestrielle du taux de pénétration<sup>1</sup>

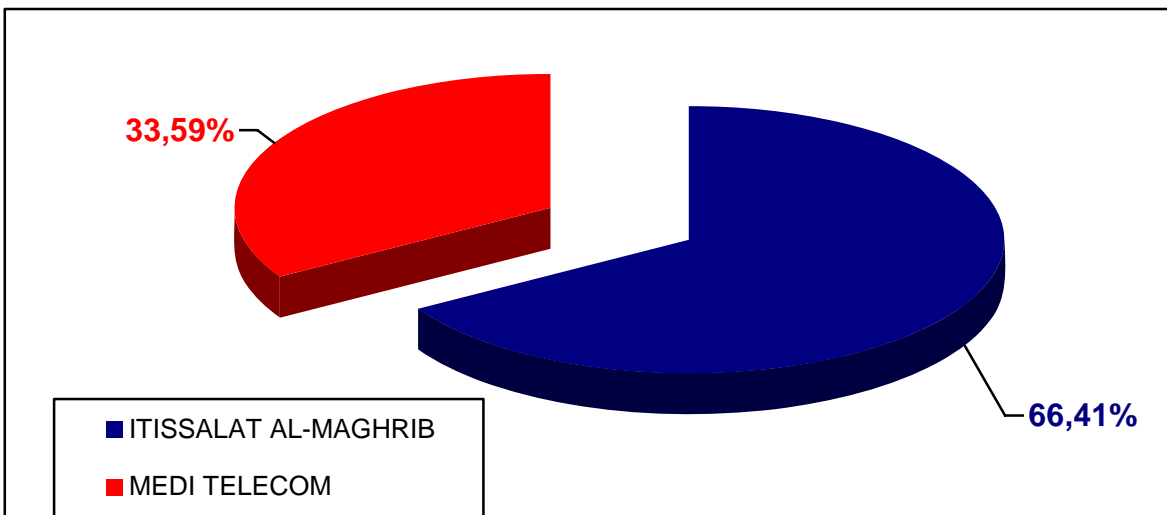


<sup>1</sup> Le calcul du taux de pénétration de la téléphonie mobile par l'observatoire des marchés de l'ANRT se base sur les projections de la population publiées par la Direction de la Statistique/HCP à partir du RGPH 2004. A titre d'information et pour des raisons de transition, l'ANRT publie également les taux de pénétration selon la population de 2004.

### Evolution trimestrielle du parc de la téléphonie mobile par opérateur



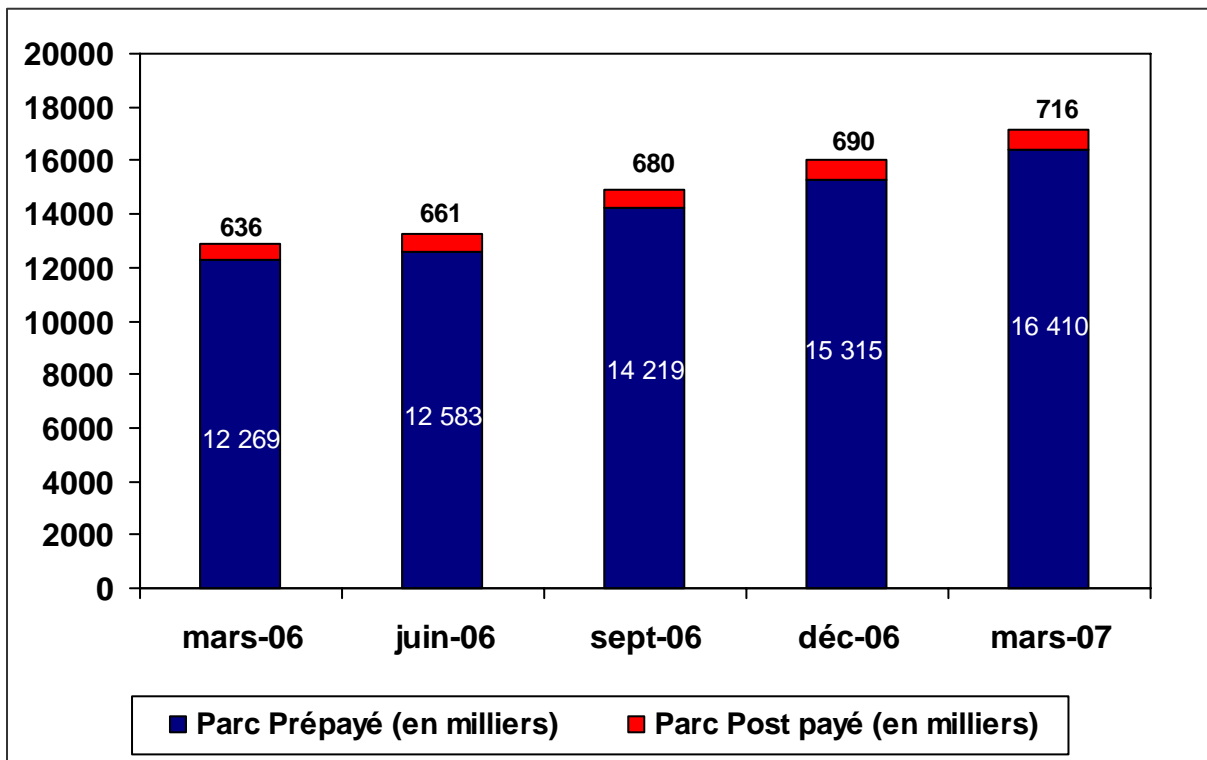
### Parts de Marché au 31 mars 2007



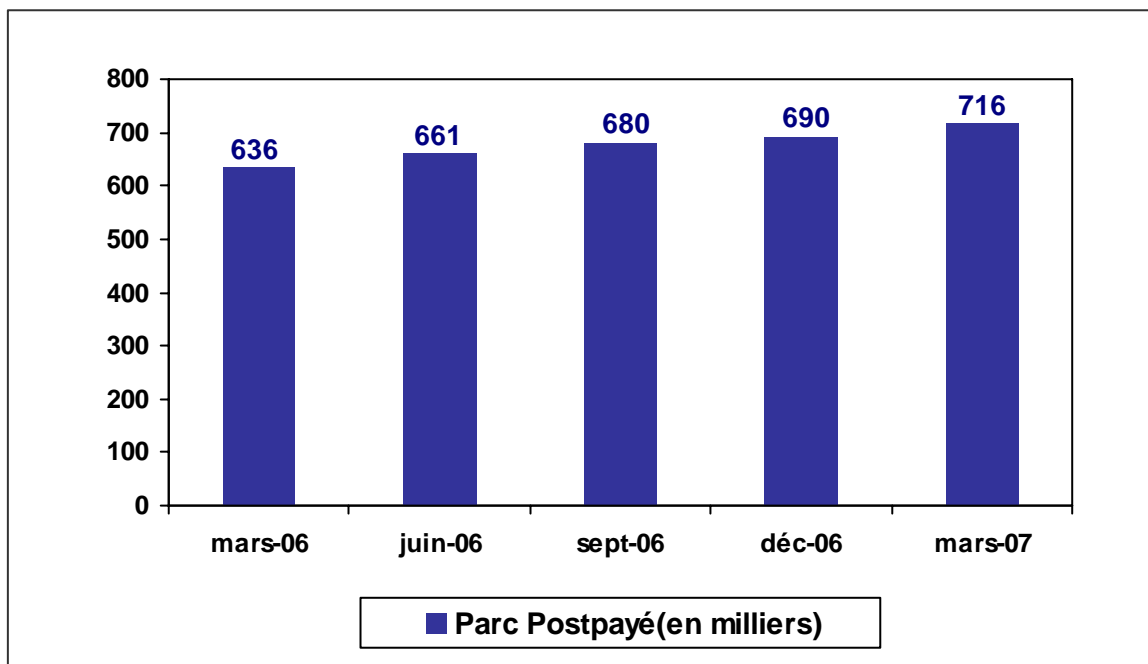
## Evolution de la croissance nette trimestrielle

Marché du mobile (en milliers)	Mars-06	Juin-06	Sept-06	Déc-06	Mars-07
Croissance nette	512	339	1 656	1 105	1 121
croissance en %	4,13%	2,63%	12,50%	7,42%	7%

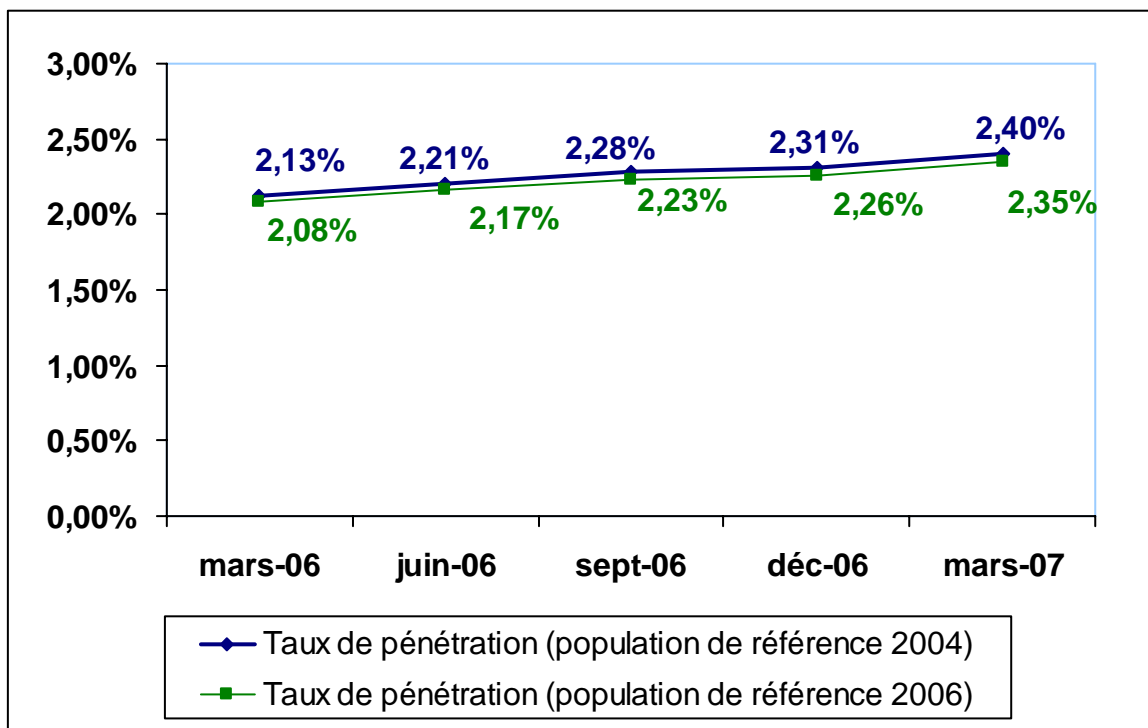
## Répartition Post payé/ Prépayé



Evolution trimestrielle du parc Post-payé



Evolution du taux de pénétration<sup>2</sup>



<sup>2</sup> Le calcul du taux de pénétration de la téléphonie mobile par l'observatoire des marchés de l'ANRT se base sur les projections de la population publiées par la Direction de la Statistique/HCP à partir du RGPH 2004. A titre d'information et pour des raisons de transition, l'ANRT publie également les taux de pénétration selon la population de 2004.

## Evolution de la croissance nette trimestrielle

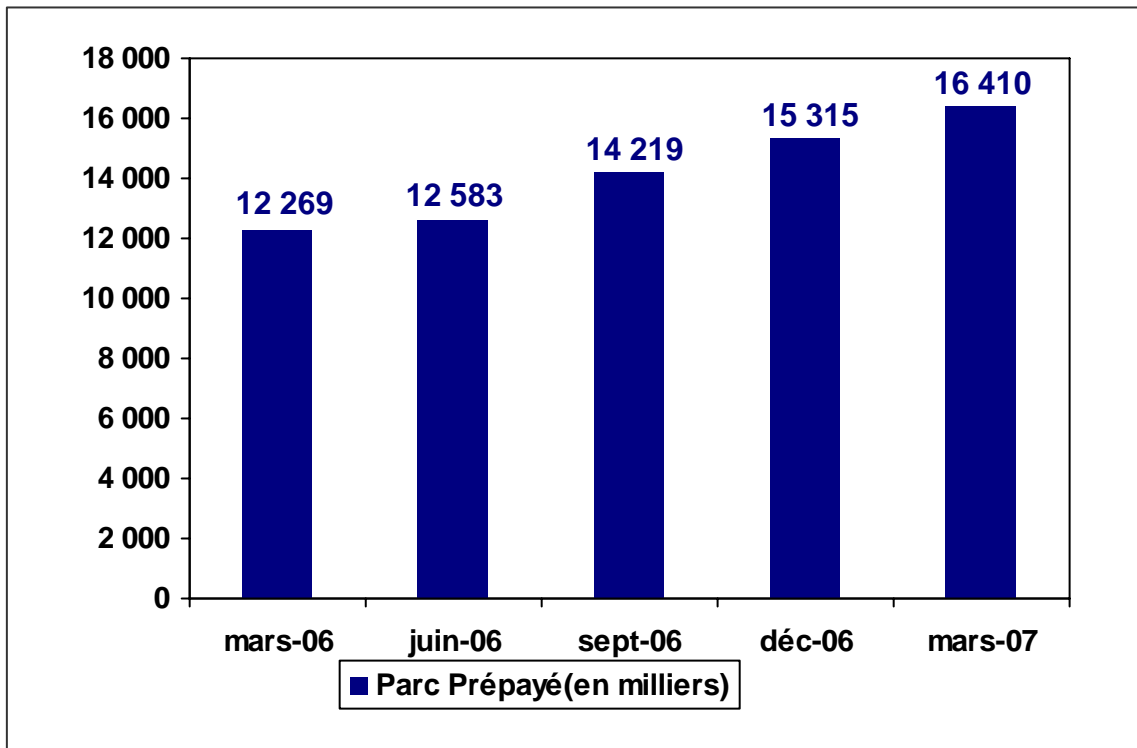
Marché du Post-payé (En milliers)	Mars-06	Juin-06	Sept-06	Déc-06	Mars-07
Croissance nette <sup>3</sup>	24	25	20	9	26
croissance en % <sup>4</sup>	3,98%	3,94%	2,95%	1,34%	3,82%

---

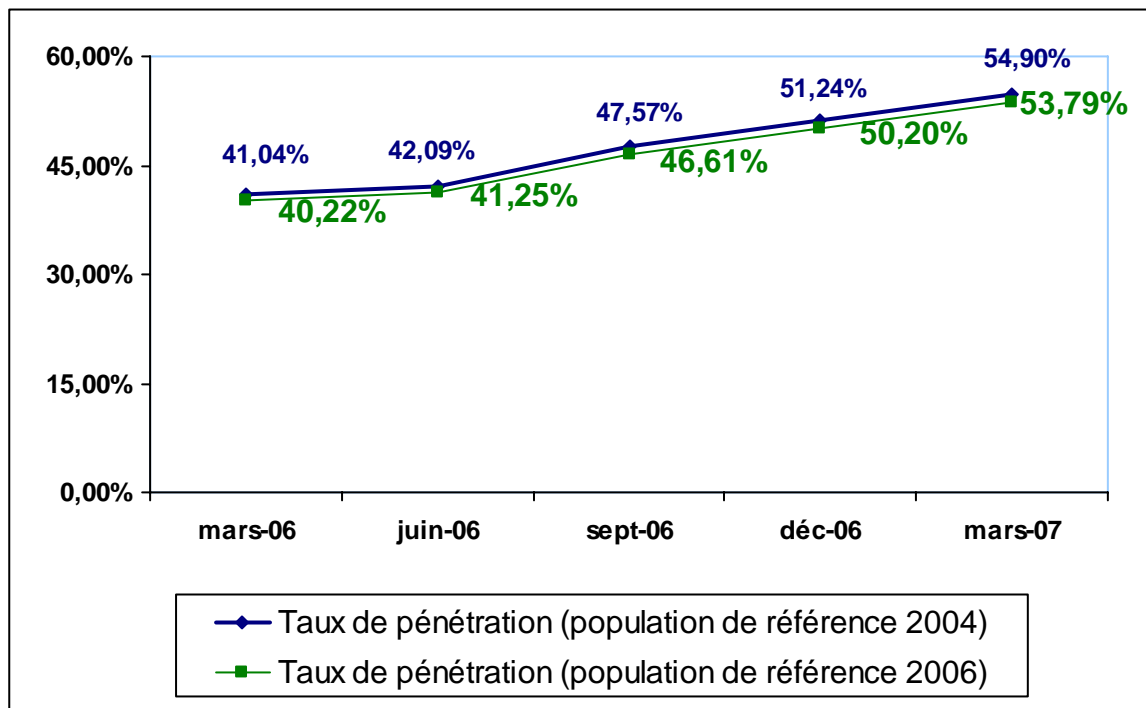
<sup>3</sup> La croissance nette correspond à la différence entre le parc du mois M et celui du mois M-3

<sup>4</sup> La croissance en % correspond à la différence entre le parc du mois M et celui du mois M-3, rapportée au parc du mois M-3

Evolution trimestrielle du parc Prépayé



Evolution du taux de pénétration<sup>5</sup>



<sup>5</sup> Voir note n°1.



## Evolution de la croissance nette trimestrielle

Marché du Prépayé (En milliers)	Mars-06	Juin-06	Sept-06	Déc-06	Mars-07
Croissance nette	487	314	1 637	1 096	1 095
croissance en %	4,14%	2,56%	13%	7,71%	7,15%