

# **TABLEAU DE BORD** **MARCHÉ DU FIXE AU MAROC**

## **Tableau de Bord Trimestriel\*** **Mars 2009**

\* Ce document est publié à titre indicatif. Les dispositions y figurant sont à considérer à titre d'information.

# SOMMAIRE

## MARCHE DE LA TELEPHONIE FIXE

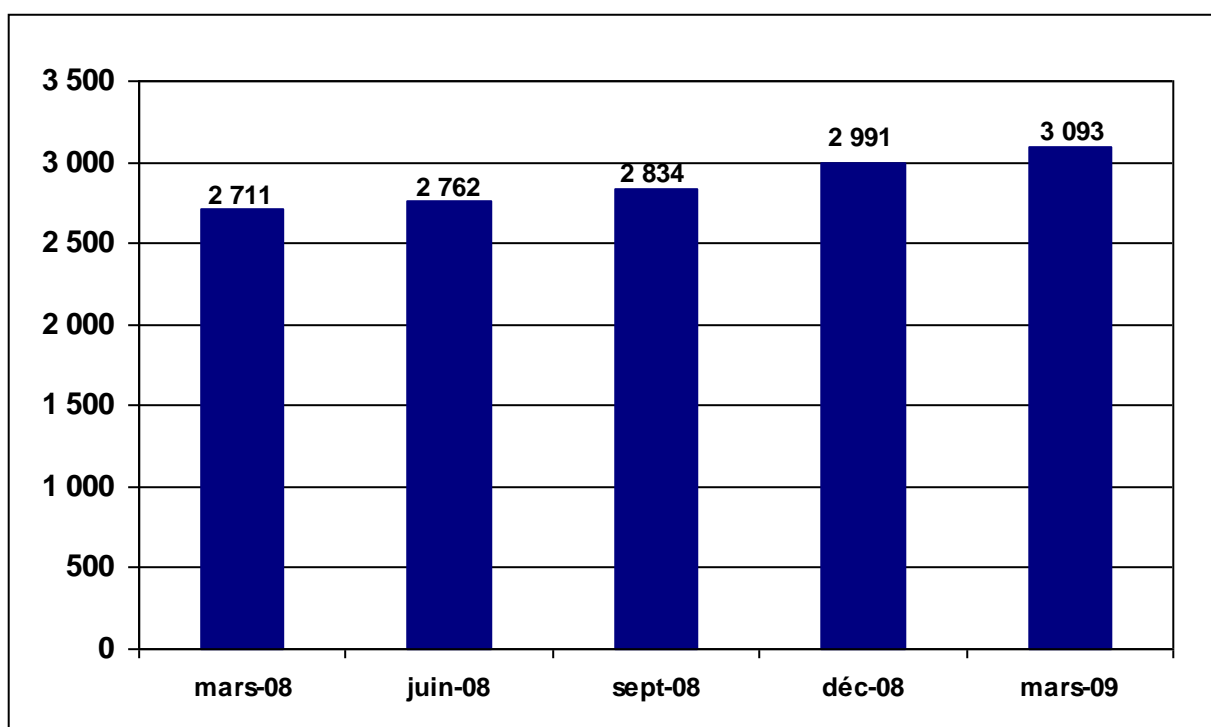
- PARC GLOBAL
- TAUX DE PENETRATION
- PARC RESIDENTIEL
- PARC PROFESSIONNEL

## PARC GLOBAL DE LA TELEPHONIE FIXE

### Parc FIXE

TELEPHONIE FIXE	Mars-08	Juin-08	Sept-08	Déc-08	Mars-09
<b>Parc global<sup>1</sup></b>	<b>2 710 598</b>	<b>2 761 783</b>	<b>2 834 475</b>	<b>2 991 158</b>	<b>3 093 054</b>
<b>Dont mobilité restreinte</b>	1 369 908	1 426 493	1 510 801	1 681 819	1 791 199
<b>Croissance nette trimestrielle<sup>2</sup></b>	<b>316 831</b>	<b>51 185</b>	<b>72 692</b>	<b>156 683</b>	<b>101 896</b>
<b>croissance en %<sup>3</sup></b>	<b>13,24%</b>	<b>1,89%</b>	<b>2,63%</b>	<b>5,53%</b>	<b>3,41%</b>
<b>Taux de pénétration<sup>4</sup></b>	<b>8,79%</b>	<b>8,95%</b>	<b>9,19%</b>	<b>9,70%</b>	<b>9,92%</b>

### Evolution trimestrielle du Parc Fixe (en milliers)



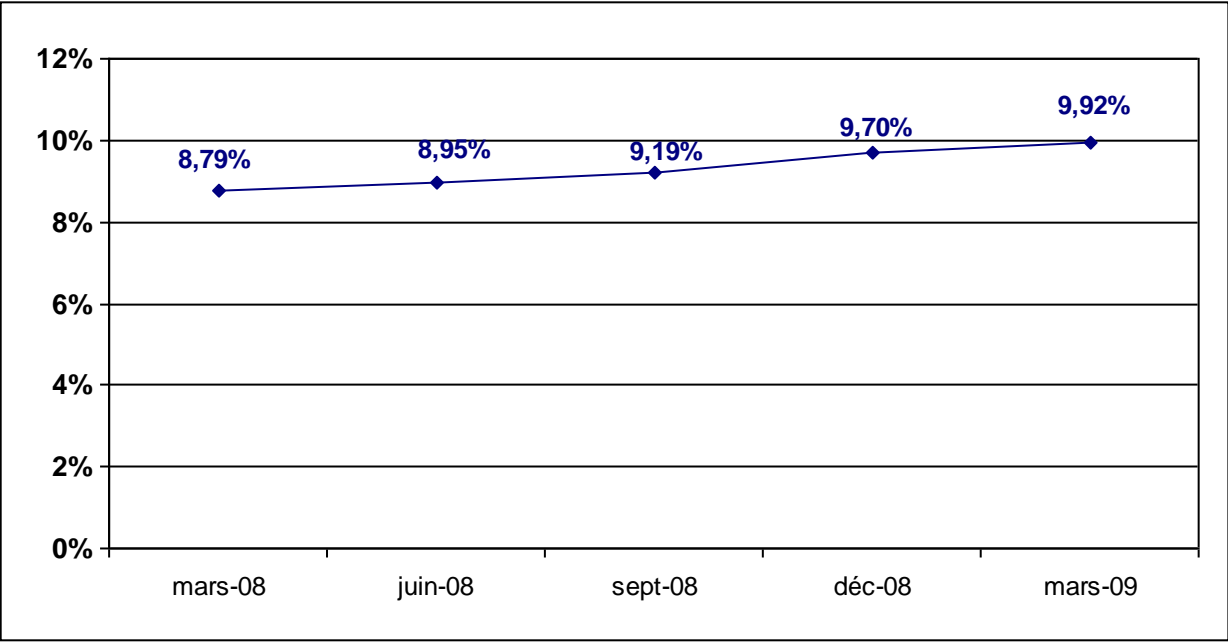
<sup>1</sup> Ce chiffre regroupe les abonnés résidentiels, professionnels ainsi que les publiphones utilisant le réseau fixe.

<sup>2</sup> La croissance nette du trimestre N : Le parc global à la fin du trimestre N – Le parc global à la fin du trimestre N-1.

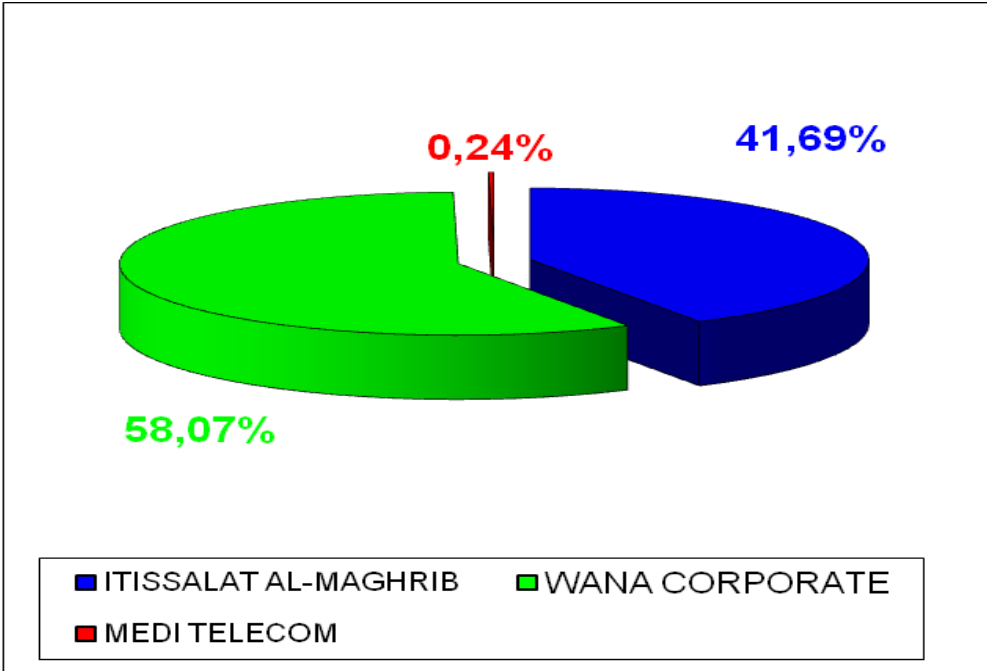
<sup>3</sup> La croissance en % du trimestre N : (Le parc global à la fin du trimestre N – Le parc global à la fin du trimestre N-1) / Le parc à la fin du trimestre N-1.

<sup>4</sup> Le calcul du taux de pénétration de la téléphonie fixe par l'observatoire des marchés de l'ANRT se base sur les projections de la population publiées par la Direction de la Statistique/HCP à partir du RGPH 2004. La population de référence pour le calcul de ce taux de pénétration à partir de mars de l'année N est celle issue des projections de la Direction de la Statistique pour l'année N-1

**Evolution trimestrielle du taux de pénétration**



**Parts de Marché au 31 mars 2009**

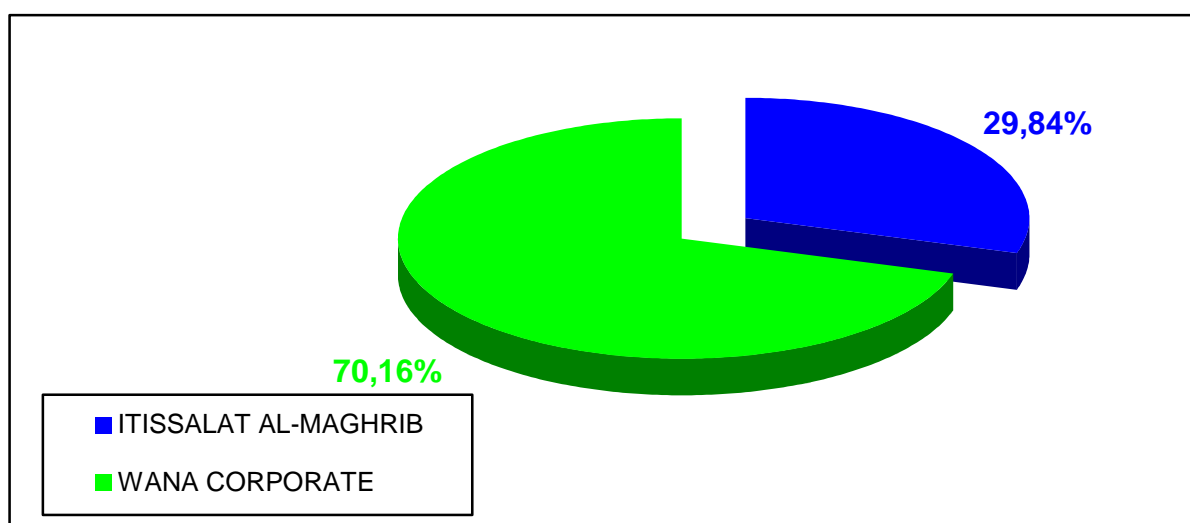


## PARC RESIDENTIEL

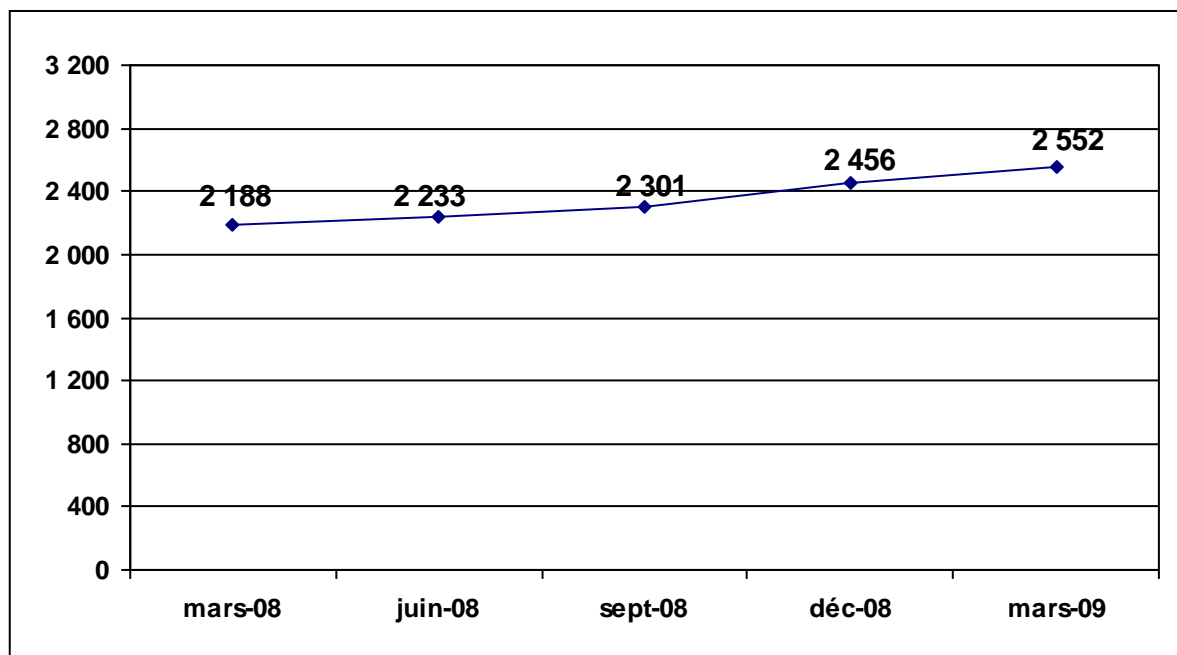
### Nombre d'abonnés Résidentiels

Téléphonie Fixe	Mars-08	Juin-08	Sept-08	Déc-08	Mars-09
Parc Résidentiel	2 188 483	2 232 632	2 301 348	2 455 864	2 551 969
Croissance nette trimestrielle	263 667	44 149	68 716	154 516	96 105
croissance en %	13,70%	2,02%	3,08%	6,71%	3,91%

### Parts de Marché au 31 mars 2009



### Evolution trimestrielle du Parc des Résidentiels (en milliers)

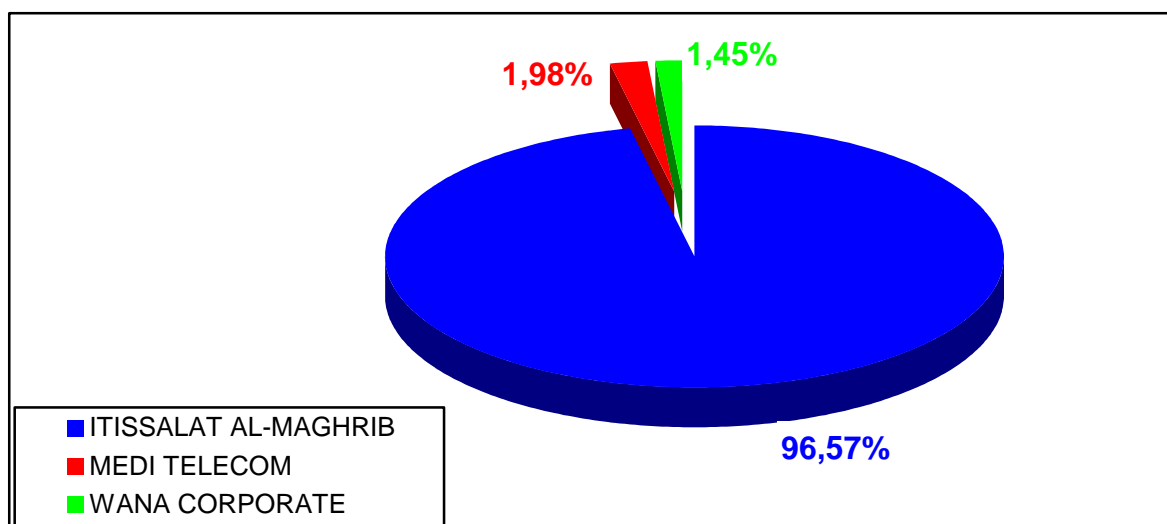


## PARC PROFESSIONNEL

### Nombre d'abonnés Professionnels

Téléphonie Fixe	Mars-08	Juin-08	Sept-08	Déc-08	Mars-09
Parc Professionnel	362 044	367 338	372 629	375 222	380 737
Croissance nette trimestrielle	52 785	5 294	5 291	2 593	5 515
croissance en %	17,07%	1,46%	1,44%	0,7%	1,47%

### Parts de Marché au 31 mars 2009



### Evolution trimestrielle du Parc des Professionnels (en milliers)

